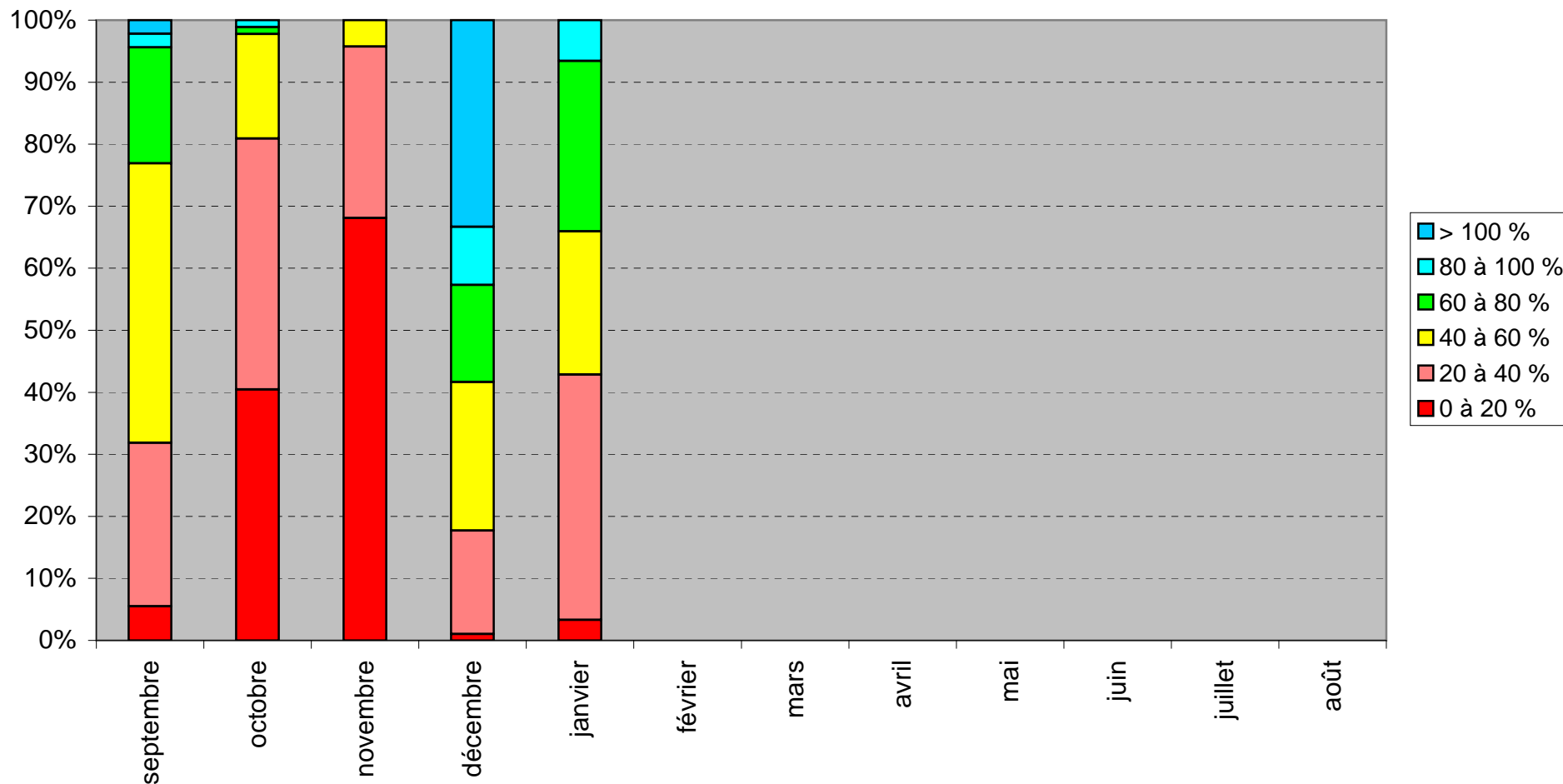


% de stations dans chaque classe

Année 2011-2012 - Evolution hydraulicité (rapport à la moyenne interannuelle)



Au mois de janvier 2012 :

- 3 % des stations de mesure présentaient un débit inférieur à 20 % de la moyenne interannuelle de janvier (en rouge)
- 7 % des stations de mesure présentaient un débit compris entre 80 et 100 % de la moyenne interannuelle de janvier (en bleu ciel)