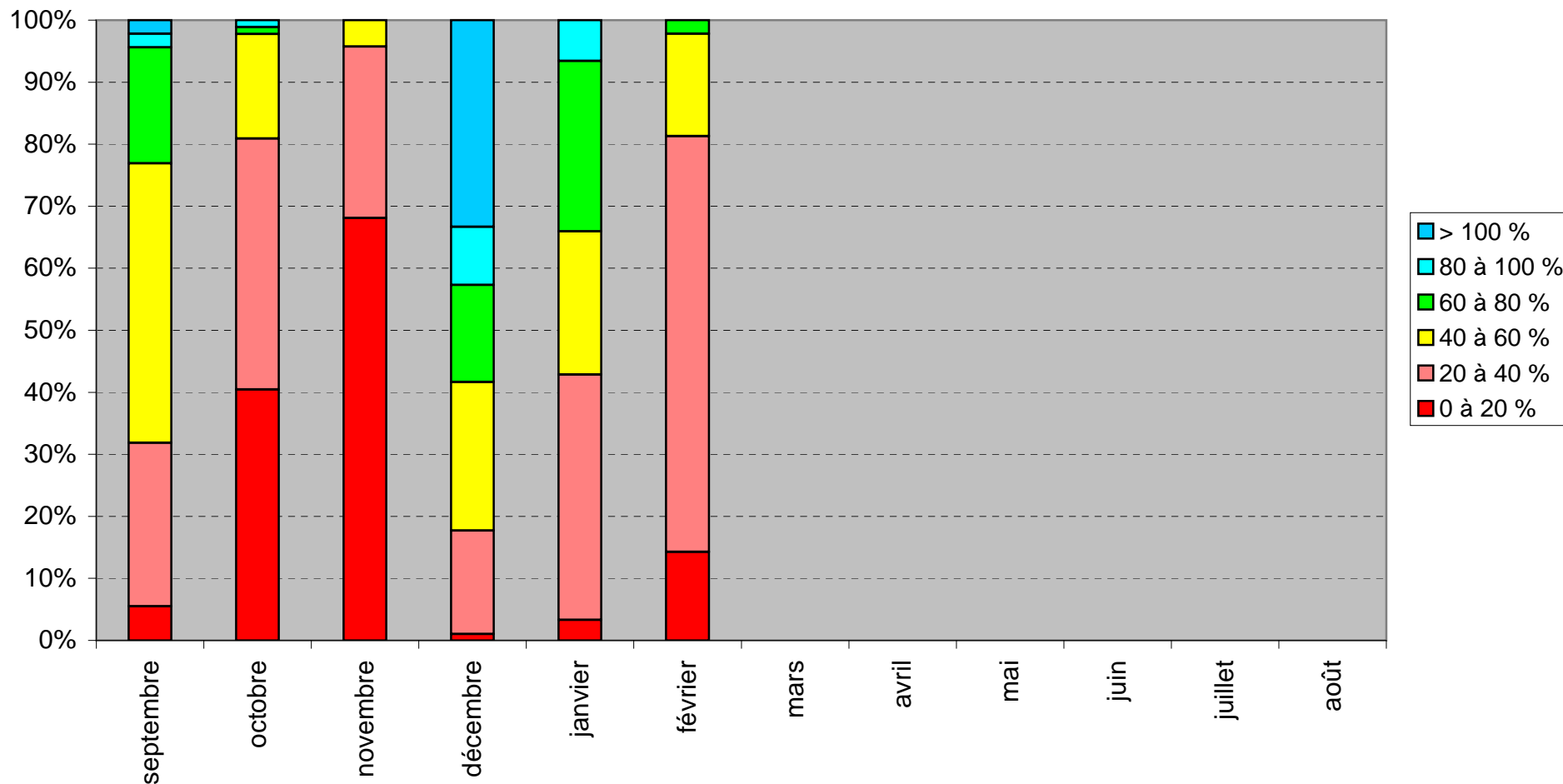


% de stations dans chaque classe

Année 2011-2012 - Evolution hydraulicité (rapport à la moyenne interannuelle)



Au mois de février 2012 :

- 14 % des stations de mesure présentaient un débit inférieur à 20 % de la moyenne interannuelle de février (en rouge)
- 2 % des stations de mesure présentaient un débit compris entre 60 et 80 % de la moyenne interannuelle de février (en vert)