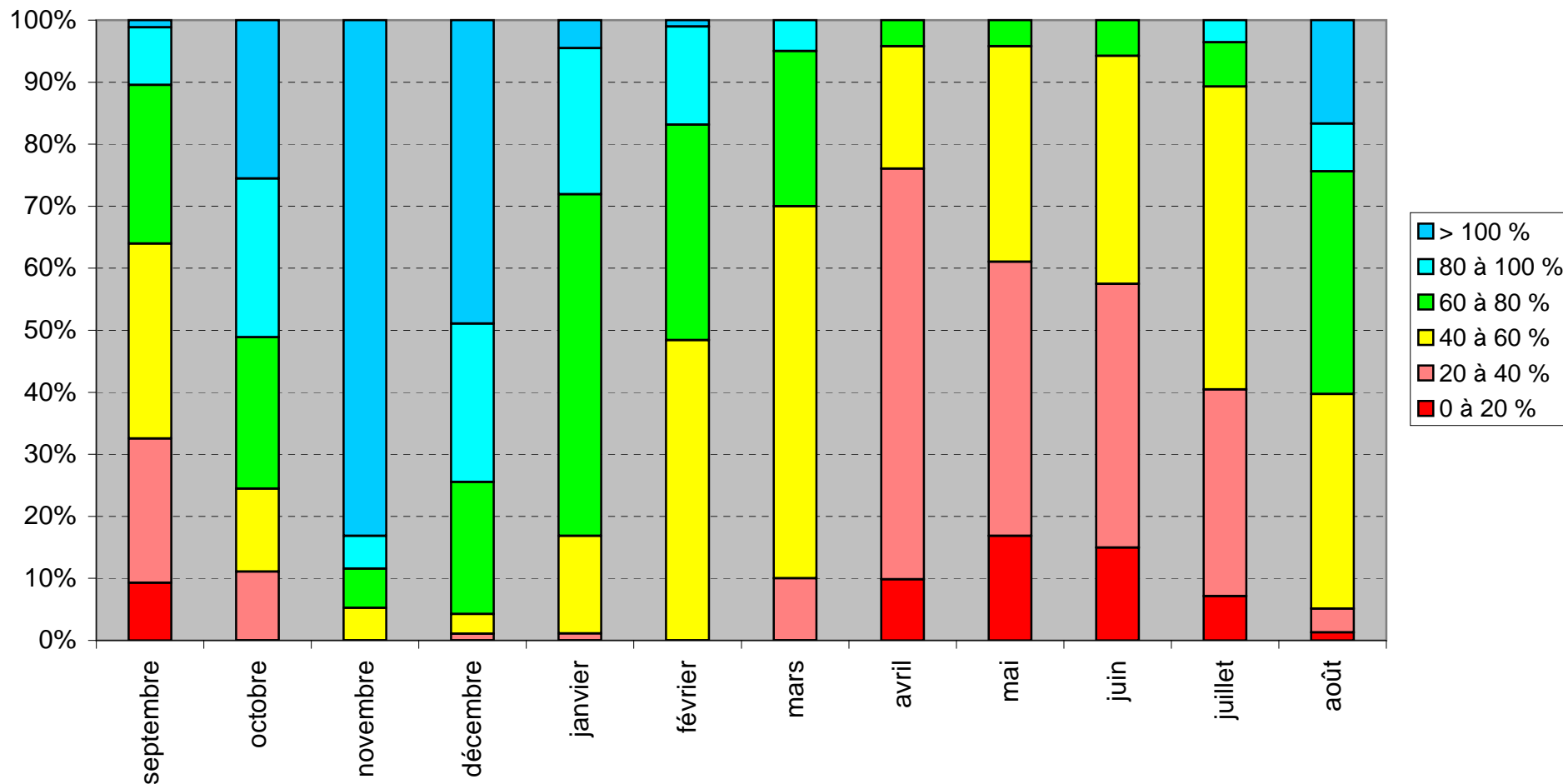


% de stations dans chaque classe

Année 2010-2011 - Evolution hydraulicité (rapport à la moyenne interannuelle)



Au mois d'août 2011 :

- 1 % des stations de mesure présentaient un débit inférieur à 20 % de la moyenne interannuelle d'août (en rouge)
- 17 % des stations de mesure présentaient un débit supérieur la moyenne interannuelle d'août (en bleu roi)