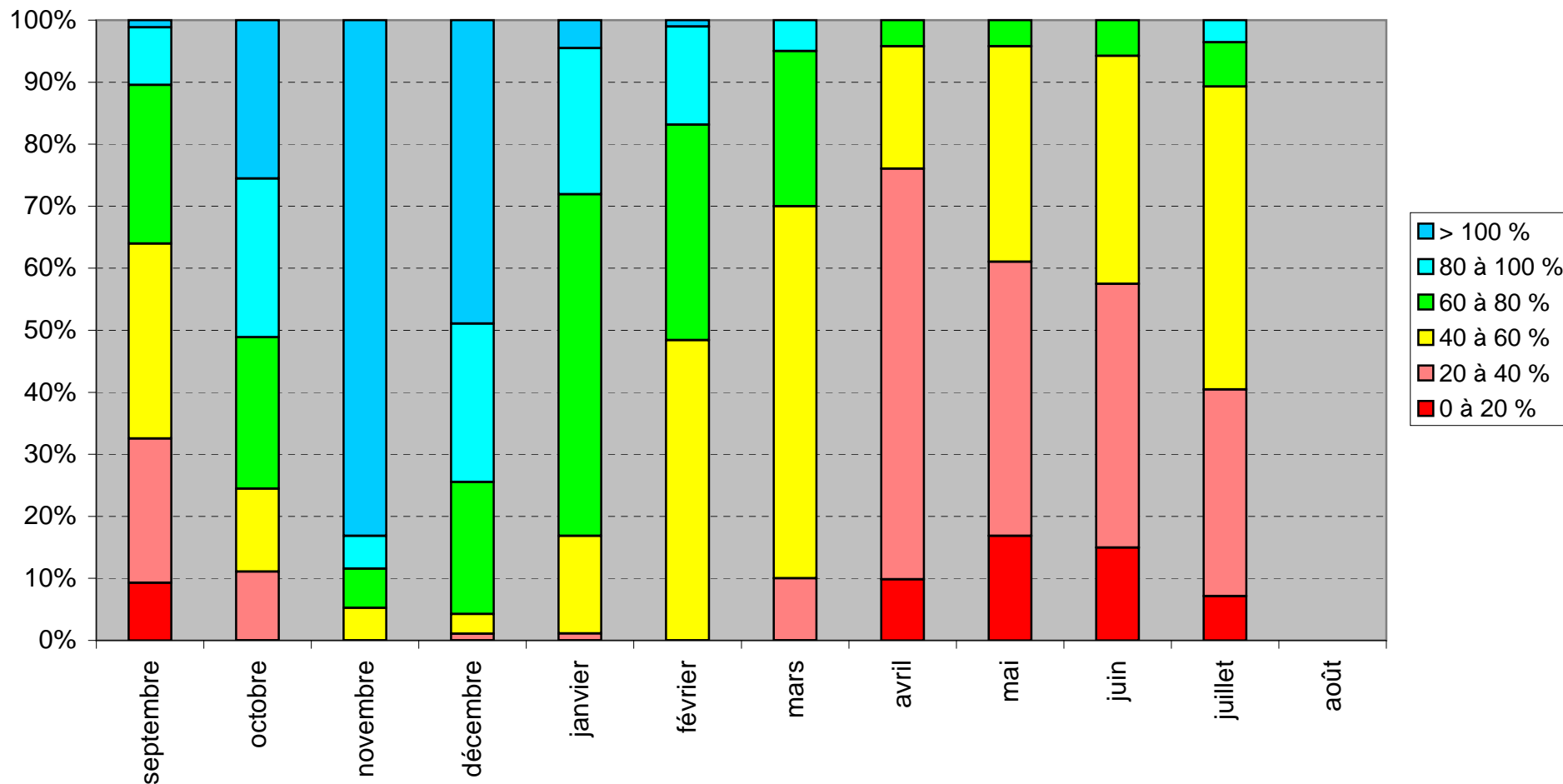


% de stations dans chaque classe

Année 2010-2011 - Evolution hydraulicité (rapport à la moyenne interannuelle)



Au mois de juillet 2011 :

- 7 % des stations de mesure présentaient un débit inférieur à 20 % de la moyenne interannuelle de juillet (en rouge)
- 4 % des stations de mesure présentaient un débit compris entre 80 et 100 % de la moyenne interannuelle de juillet (en bleu ciel)