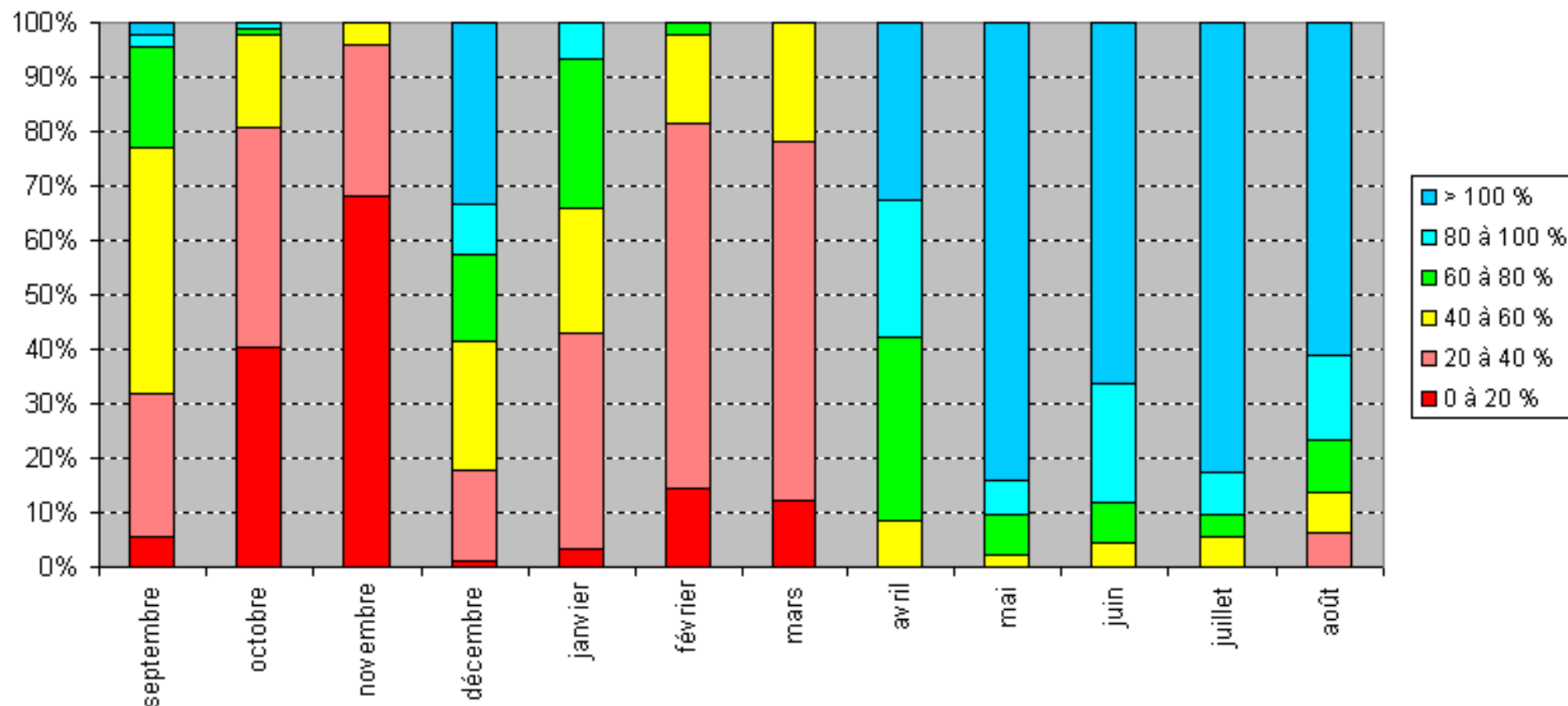


% de stations dans chaque classe

Année 2011-2012 - Evolution hydraulicité (rapport à la moyenne interannuelle)



Au mois d'août 2012 :

- 6 % des stations de mesure présentaient un débit compris entre 20 et 40 % de la moyenne interannuelle d'août (en rose)
- 61 % des stations de mesure présentaient un débit supérieur à la moyenne interannuelle d'août (en bleu roi)