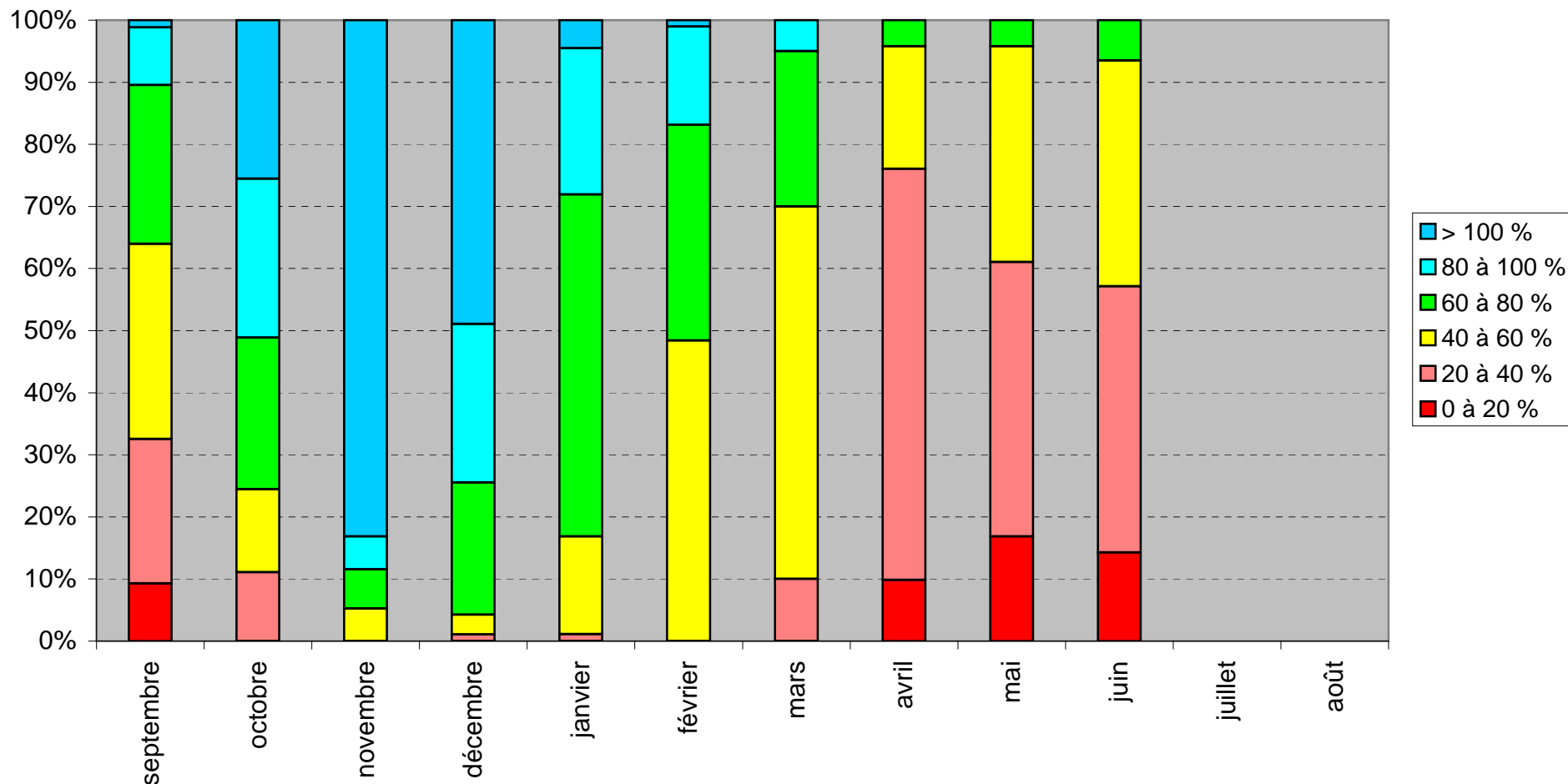


% de stations dans chaque classe

Année 2010-2011 - Evolution hydraulicité (rapport à la moyenne interannuelle)



Au mois de juin 2011 :

- 14 % des stations de mesure présentaient un débit inférieur à 20 % de la moyenne interannuelle de juin (en rouge)
- 6 % des stations de mesure présentaient un débit compris entre 60 et 80 % de la moyenne interannuelle de juin (en vert)