

SÉCURITÉ ROUTIÈRE TOUS RESPONSABLES

La lettre de l'observatoire régional de sécurité routière

février 2011

	Etat mensuel								
	accidents			tués			blessés		
	2011	2010	évolution	2011	2010	évolution	2011	2010	évolution
Bretagne	182	171	6,4%	16	10	60,0%	217	223	-2,7%
<i>Côtes d'Armor (22)</i>	29	44	↘	5	4	↗	31	59	↘
<i>Finistère (29)</i>	48	38	↗	2	2	=	63	45	↗
<i>Ille et Vilaine (35)</i>	54	50	↗	4	2	↗	58	67	↘
<i>Morbihan (56)</i>	51	39	↗	5	2	↗	65	52	↗
France (source ONISR/DSCR)	4 343	4 274	1,6%	273	254	7,5%	5 402	5 400	0,0%

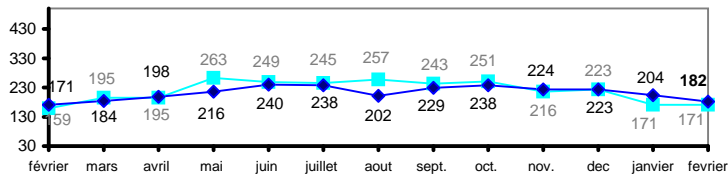
Actualités

La mortalité routière est ainsi en hausse par rapport à février 2010. En Bretagne, 6 personnes de plus qu'au mois de février 2010 ont été tuées sur nos routes (en données provisoires).

Notons que le mois de février 2011, plutôt clément en terme de météorologie, est comparé ici à celui de février 2010 où la sécurité routière avait bénéficié d'un temps plus hivernal en première quinzaine (ce qui entraîne toujours contraction des trafics et réduction des vitesses).

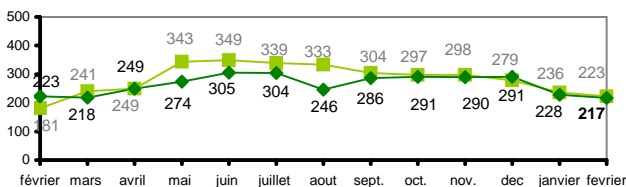
Comparaison au même mois de l'année précédente

11 accident(s)

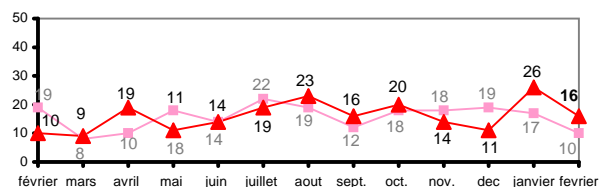


en foncé : année en cours
en clair : année précédente

-6 blessé(s)

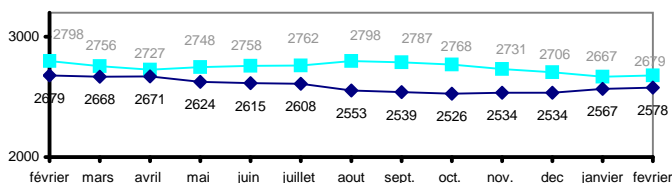


6 tué(s)

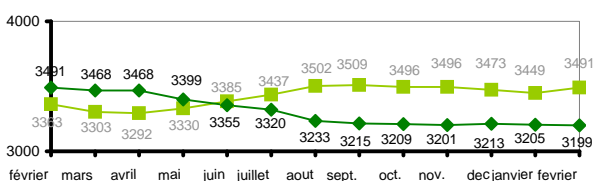


Cumul des 12 derniers mois

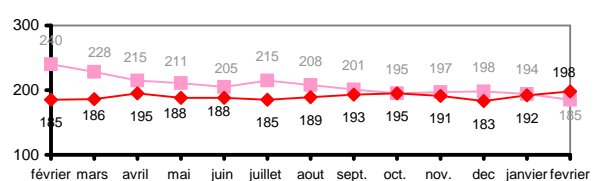
-101 accident(s)



-292 blessé(s)



13 tué(s)



Contact