

RENOUVELLEMENT DE LA LIGNE GUINGAMP - PAIMPOL



DOSSIER D'INFORMATION

Visite de chantier du 23 Novembre 2016

PONTRIEUX





Contact Presse SNCF Réseau

Véronique Poiron – 06 86 30 37 71 – veronique.poiron@reseau.sncf.fr





Sommaire

1. La ligne Guingamp – Paimpol	5
Le trafic ferroviaire	5
La vitesse des trains	5
Une ligne prête pour diffuser la grande vitesse.....	5
2. Le chantier de renouvellement de la ligne	6
Le programme des travaux.....	6
Le calendrier des travaux.....	6
Le financement	6
La carte des travaux.....	7
Pourquoi renouveler la voie ferrée ?.....	8
Les acteurs du chantier	9
L’avancement du chantier à fin novembre 2016.....	10
La prise en compte des nuisances sur l'environnement	10
3. Les impacts du chantier	11
La fermeture temporaire de certains passages à niveau	11
Les conséquences des travaux pour les voyageurs.....	11





1. La ligne Guingamp – Paimpol

La ligne Guingamp - Paimpol, située dans le département des Côtes d'Armor (22), a été mise en service en 1894. Elle parcourt 36 km et dessert 10 gares/haltes.

Celle-ci nécessitait des travaux importants. L'État, le Conseil régional de Bretagne, le Conseil départemental des Côtes d'Armor, Guingamp Communauté, la Communauté de communes de Paimpol-Goëlo, Pontrieux Communauté, le Pays de Bégard, le Pays de Guingamp et SNCF Réseau se sont fortement mobilisés pour le renouvellement complet de la voie ferrée.

Ce chantier de grande ampleur se déroule de **septembre 2016 à avril 2017**, en fermeture complète de ligne, avec comme objectifs la **pérennisation de l'infrastructure**, **l'accroissement du confort pour les voyageurs** et une **régularité optimisée**.

Le trafic ferroviaire

- A la réouverture de la ligne les usagers retrouveront 5 allers-retours par jour. A partir de septembre 2017, l'offre cible sera mise en place avec 6 allers-retours ;
- Trafic fret sur les 7 premiers km à partir de Guingamp ;
- L'été, le train touristique « le Vapeur du Trieux » pourra de nouveau circuler entre Paimpol et Pontrieux.

La vitesse des trains

Fin juin 2013, la vitesse maximale de la ligne a été diminuée à 60 km/h sur les zones autorisées à 70 km/h. Un ralentissement à 45 km/h a été mis en service le 25 août 2013 sur l'ensemble des zones actuellement à 60 km/h.

A la réouverture de la ligne, la vitesse nominale de la ligne sera de nouveau à 70 km/h, permettant de réaliser la liaison Guingamp - Paimpol en 45 minutes (ce temps de parcours étant aléatoire selon les arrêts à la demande effectués).

Une ligne prête pour diffuser la grande vitesse

La Ligne à Grande Vitesse Le Mans - Rennes sera ouverte aux circulations le 2 juillet 2017. Les territoires traversés par la ligne Guingamp - Paimpol bénéficieront donc pleinement des gains de temps de parcours avec Paris et du développement de l'offre TER en Bretagne.

Ainsi Paimpol et toutes les gares de la ligne bénéficieront de correspondances optimisées à Guingamp avec les TGV en provenance ou à destination de Paris. Il existera chaque jour des liaisons Paimpol – Paris en 3h30 soit un gain de temps de 42 minutes.



2. Le chantier de renouvellement de la ligne

Le programme des travaux

Ces travaux comprennent la rénovation et le remplacement de :

- 72 km de rails
- 61 000 traverses
- 65 000 tonnes de ballast

36km
DE VOIES RENOUVELÉES ET
5 OUVRAGES PÉRENNISÉS

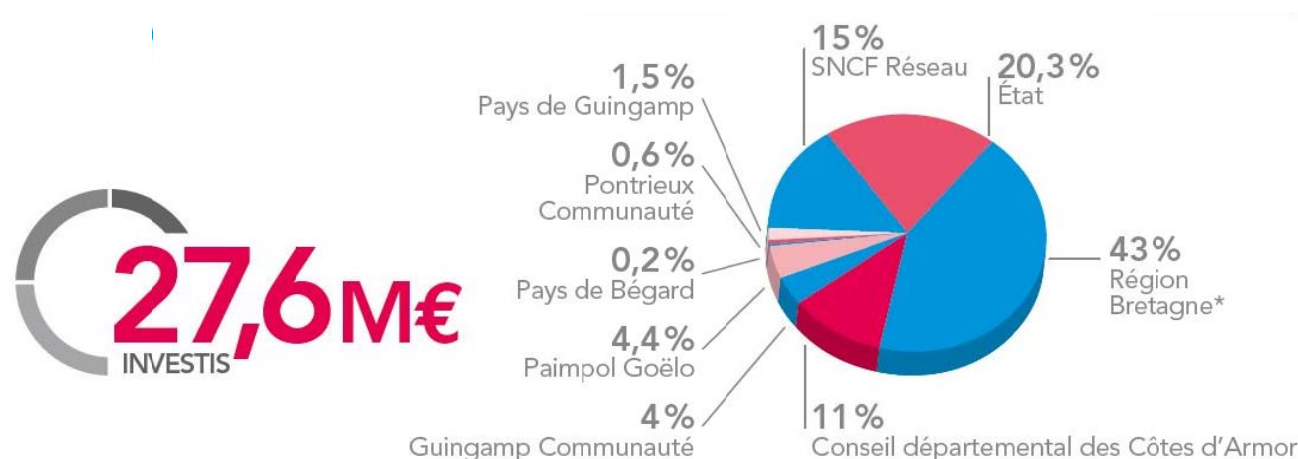
5 ouvrages d'art sont pérennisés :

- Remplacement des tabliers métalliques des ponts-rails de Traou Du et Pont Dervan ;
- Tranchée et mur de soutènement de Frynaudour (reprise du grillage plaqué, confortement du mur avec reprise de piste et pose de garde-corps) ;
- Remplacement des appareils d'appui du viaduc sur le Leff.

Le calendrier des travaux



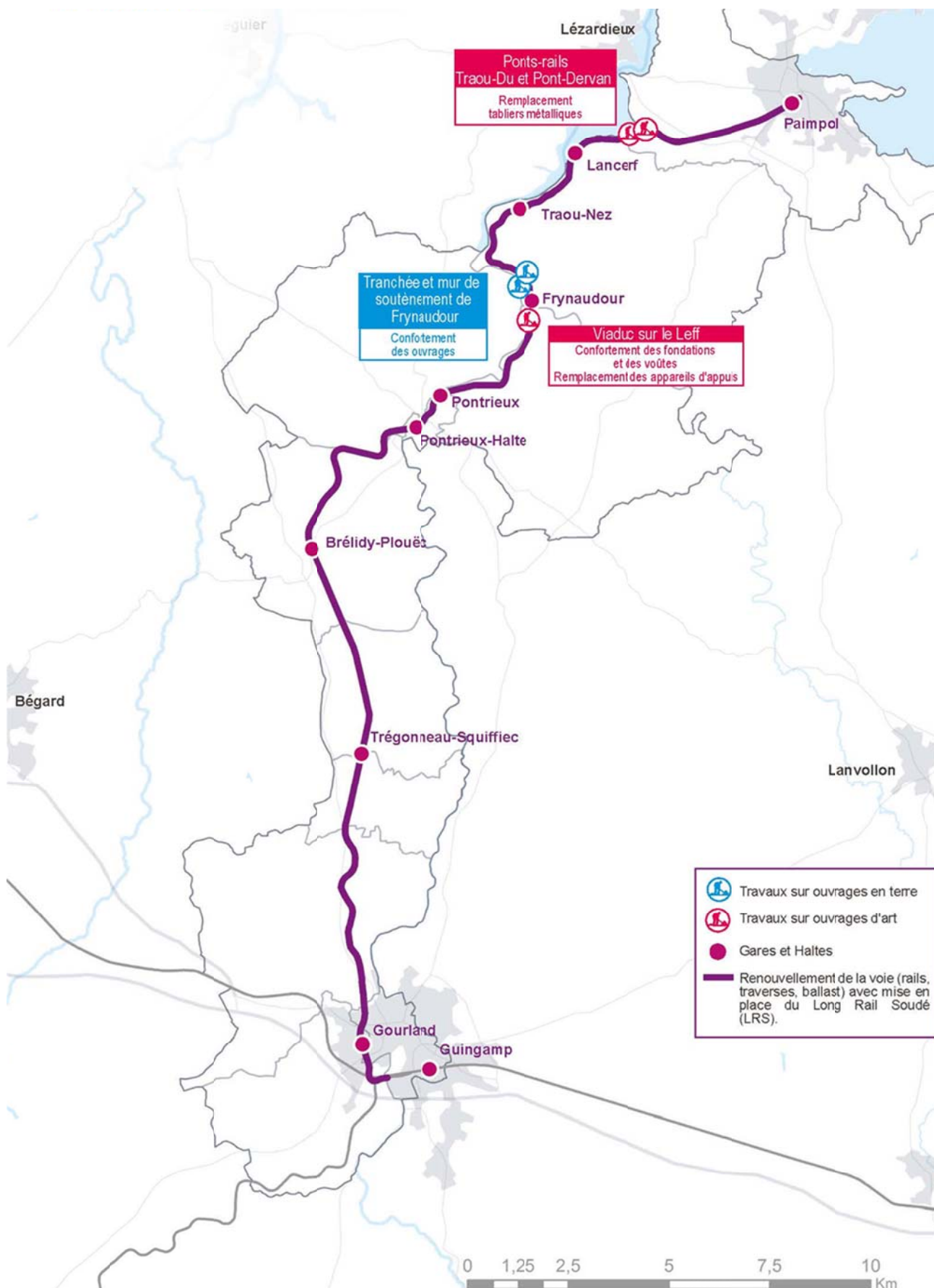
Le financement



* Autorité Organisatrice des Transports (AOT)



La carte des travaux

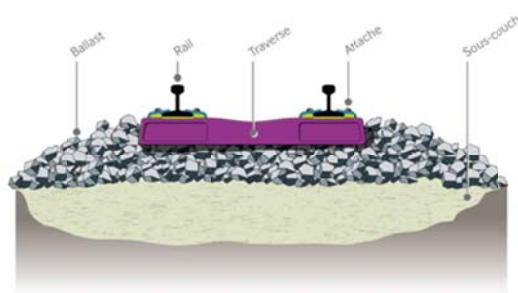




Pourquoi renouveler la voie ferrée ?

Du fait du passage répété des trains, les différents constituants que sont le rail, le ballast et les traverses doivent être remplacés.

La durée de vie moyenne d'une voie ferrée est de 40 ans, suivant l'intensité du trafic. La ligne Guingamp - Paimpol était presque totalement équipée de rails fabriqués entre 1900 et 1920. Le trafic sur la ligne Guingamp-Paimpol étant modéré et le nouveau rail installé de type UIC60 (c'est-à-dire du rail de LGV), la durée de vie de la ligne pourra ainsi être augmentée.



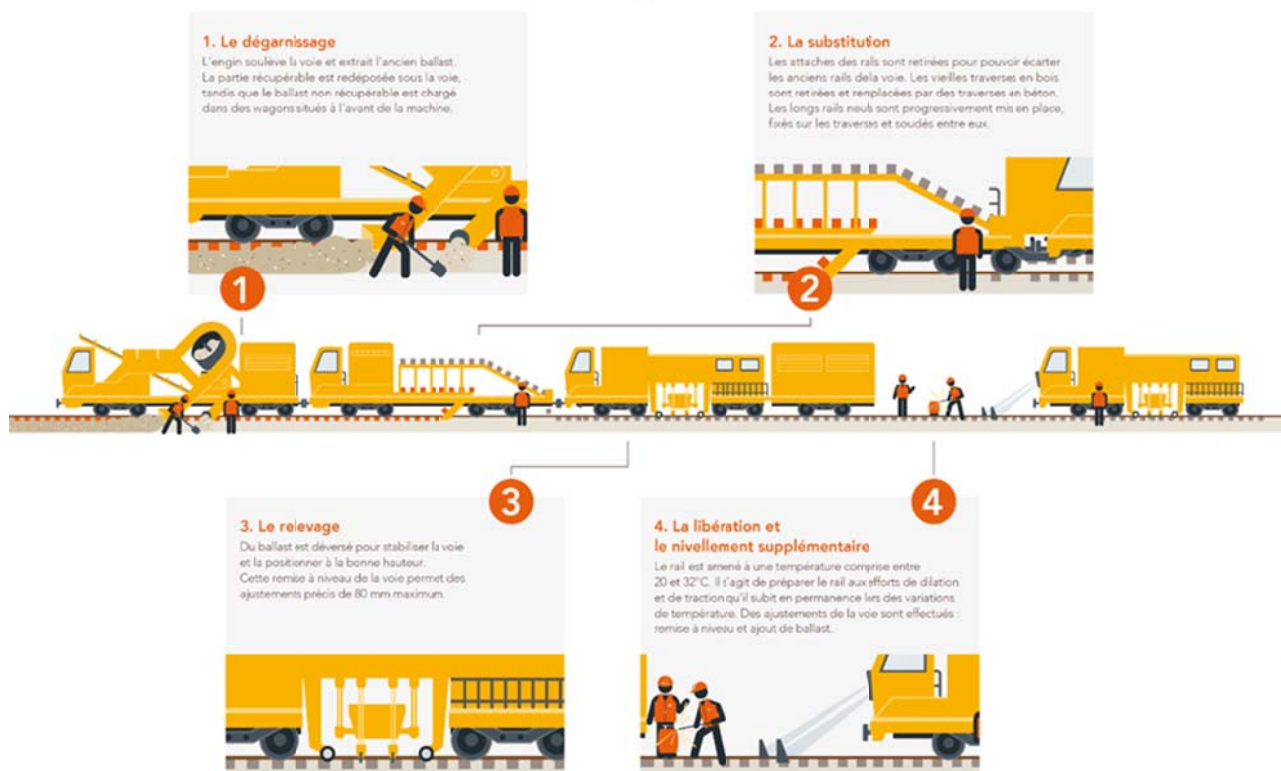
Sur les parties les plus rectilignes de la ligne, il a été posé des longs rails soudés (LRS). Ceux-ci sont d'une longueur de 108 mètres. Sur les parties plus courbes de la ligne sont installées des barres classiques de rails d'une longueur variant de 16, 24 et 36 mètres. Les rails sont assemblés entre eux par soudure aluminothermique. Ce nouveau rail permet de réduire les secousses ressenties par les voyageurs et donc d'accroître le confort pour les voyageurs.

Grâce aux travaux, la ligne retrouvera une bonne régularité.

Pour le renouvellement de la voie, le chantier se fait en trois secteurs : de Guingamp à Frynaudour, de Frynaudour à Lancerf et de Lancerf à Paimpol. La partie située entre Frynaudour et Lancerf étant sinueuse, elle sera traitée selon une méthode spécifique, en mode dit hors suite. Le reste de la ligne est traitée selon la méthode expliquée ci-dessous avec la particularité sur ce chantier que la phase de substitution est réalisée avant le dégarnissage.



LE RENOUELEMENT DES VOIES ET DU BALLAST COMMENT ÇA MARCHE ?



Les acteurs du chantier

- SNCF Réseau est maître d'ouvrage et maître d'œuvre. A ce titre il pilote les études techniques et les travaux.
- L'Autorité organisatrice du transport régional : Région Bretagne
- Les entreprises en charge de la réalisation des travaux :
 - ATS : Tabliers de Traou-Du et Pont-Dervan
 - Avenel : Signalisation
 - CCB : Recyclage traverses
 - Charrier GC : Fondations du viaduc sur le Leff
 - Colas Rail : Voie
 - Concept Risk : Audit sécurité
 - Freyssinet : Appuis du viaduc sur le Leff
 - Marc SA : Mur et tranchée de Frynaudour
 - Sages Rail : Gestion de ligne fermée
 - Derichbourg : Recyclage rails
 - NGE : Quai de Brelidy-Plouëc
- **350 agents** sont mobilisés pour ce chantier.



L'avancement du chantier à fin novembre 2016

Concernant la partie **renouvellement de la voie**, la dépose et la pose de la voie se déroule dans le sens de Guingamp vers Pontrieux. Le chantier se situe actuellement à proximité de Tregonneau-Squiffiec. Les zones spécifiques entre Frynaudour et Lancerf sont en cours de traitement.

Concernant les ouvrages d'art :

- Les travaux sur les ponts-rails de Traou-Du et Pont-Dervan sont terminés ;
- Les travaux sur les fondations et les appuis du viaduc sur le Leff sont achevés, le confortement des travées reste à faire ;
- Les travaux sur le mur et la tranchée de Frynaudour sont en cours.

La prise en compte des nuisances sur l'environnement

Ce type de chantier de renouvellement de voie peut engendrer des nuisances pour les riverains, en particulier sonores, dues au fonctionnement des trains de travaux et des engins de chantier. Toutefois, les équipes mettent tout en œuvre afin de les limiter dans le temps, du fait de l'avancement linéaire du chantier. Une communication de proximité est faite auprès des riverains et usagers.



Par ailleurs, l'évacuation des vieux matériaux déposés fait l'objet d'une procédure contrôlée tout au long du chantier.

Les traverses en bois sont ainsi retraitées par des entreprises agréées et le ballast évacué est recyclé. Les rails sont récupérés et revendus à des ferrailleurs pour recyclage.



3. Les impacts du chantier

La fermeture temporaire de certains passages à niveau

Pendant les travaux, la voie est entièrement déposée et dégarnie (le vieux ballast est retiré).

Les passages à niveau sont temporairement fermés.

Des déviations routières sont établies par les gestionnaires de voiries et une signalisation adéquate est mise en place sur le terrain.



Les dates de fermetures des passages à niveaux sont communiquées régulièrement sur le site www.sncf-reseau.fr/bretagne.

Attention : il est nécessaire de rester vigilant car des trains de chantier et des engins circulent en journée sur la voie ferrée. Il est impératif de respecter les règles de sécurité routière et de ne pas traverser la voie en dehors des passages prévus à cet effet.

Les conséquences des travaux pour les voyageurs



La ligne est fermée aux circulations ferroviaires du 12 septembre 2016 au 28 avril 2017.

Pour le transport des voyageurs, un plan de transport de substitution a été mis en place entre Guingamp et Paimpol, en concertation avec le Conseil régional de Bretagne, autorité organisatrice des transports (AOT).

INFOS CHANTIER

- Par internet : www.sncf-reseau.fr/bretagne
- Par mail : travauxguingamppaimpol@reseau.sncf.fr

INFOS VOYAGEURS

- Par téléphone :
TER Bretagne au **0 800 880 562**
(appel gratuit depuis un poste fixe) du lundi au vendredi de 7h à 20h et le samedi de 10h à 17h.
- Par internet : ter.sncf.com/bretagne
- En gare auprès des agents