

DUNE LITTORALE ET POLDER DE COMBRIT

- ▣ **Typologie** : sites naturels littoraux
- ▣ **Nom** : dune littorale et polder de Combrit et de l'Île-Tudy
- ▣ **Communes concernées** :
 - Combrit
 - Île-Tudy
- ▣ **Acte et date de classement** : décret du 31 août 1989
- ▣ **Critères de classement** : scientifique et pittoresque
- ▣ **Surface** : 268,14 ha
- ▣ **Statut de propriété** :
 - Conservatoire du littoral
 - communal
 - privé
- ▣ **Existence d'autres mesures de protection ou de gestion sur le site** : néant
- ▣ **Existence d'un site classé, inscrit ou d'une ZPPAU(P) contigu(s)** : néant

Description

Le site classé est un vaste secteur de pâture où les zones humides sont bien représentées, notamment en arrière-dune. Les habitations sont rares et correspondent, pour les deux plus proches de la mer, à d'anciennes fermes.

Les prairies, de taille assez importante, s'inscrivent dans un maillage bocager relativement lâche

La zone la plus boisée se trouve au nord-ouest du site à proximité du centre de vacances de Kerlac'h Gwen. Bosquets et haies arborées y dessinent une trame végétale prégnante créant une ambiance de sous-bois protectrice. Ailleurs, les prairies offrent des vues lointaines, rarement bloquées par une haie. Un arbre isolé ou une portion de haie constituent çà et là des points d'appel visuels ou des repères.

▼ *Le cordon de sable blanc s'estompe dans le bleu de l'océan.*

Le vert de la couverture herbacée tranche avec celui plus foncé des arbres et arbustes, mais aussi avec le gris bleu des cours d'eau et des canaux. Ces derniers assurent un drainage du polder et suivent des tracés assez rectilignes qui renforcent les perceptions au travers des prairies. Elles sont animées par la présence d'animaux (bovins et chevaux) qui jouent un rôle essentiel dans l'entretien du site.

En se rapprochant de l'océan, les prairies deviennent plus humides et la végétation herbacée est remplacée par des roseaux, joncs et autres plantes hygrophiles

Sur l'arrière-dune, les arbres ont un port réduit. C'est à ce niveau que les zones de stationnement sont installées. De taille modeste, elles permettent un accès piéton vers la plage. Un chemin en grave longe la totalité de la dune et crée un lien très fréquenté par les cyclistes et les piétons

n°22

atlas des sites classés du Finistère

DUNE LITTORALE ET POLDER DE COMBRIT

77





▲ Les zones humides de l'arrière-dune s'assèchent en été.

entre Sainte-Marine et le Sillon. De nombreux accès vers la plage sont organisés depuis cette piste et les parkings. Des ganivelles guident les promeneurs et assurent la préservation de la dune contre l'érosion et le piétinement. La partie ouest de la dune est la plus érodée. Les cyprès de Leyland contribuent à stabiliser le sol, mais bien souvent leurs racines sont à nues. Les oyats côté océan et d'autres plantes dunaires côté prairies, bien développés, recouvrent l'ensemble de la dune.

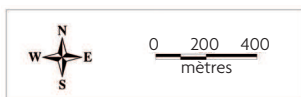
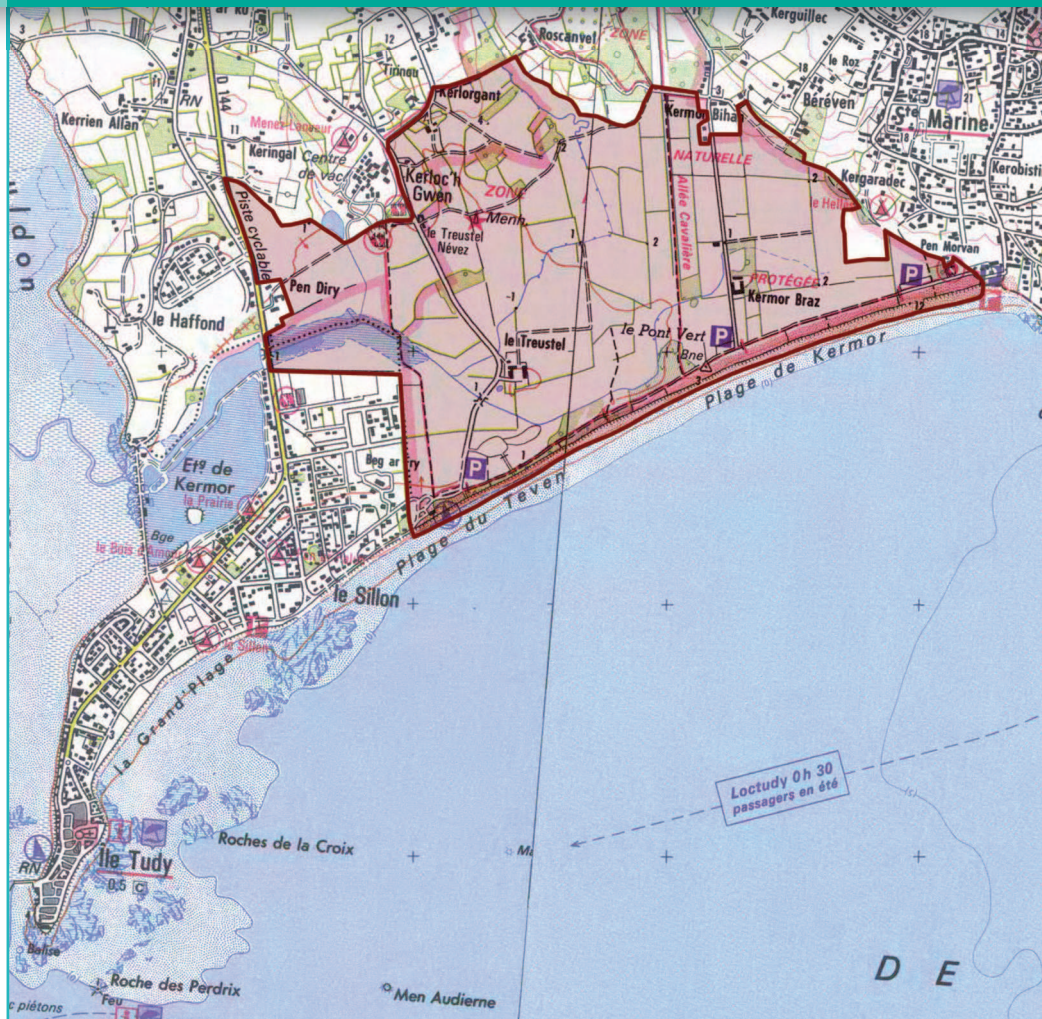
La plage forme un long cordon sableux préservé de toute urbanisation

La pente de la plage s'équilibre avec l'horizontalité de la mer. La couleur bleu turquoise de la mer se mélange au blanc du sable tant l'eau est translucide. Du haut de la dune, les vues sont lointaines vers la mer et l'intérieur. L'observateur perçoit une gamme variée de couleurs, allant des bleus de la mer au blanc du sable et aux verts de la dune et des prairies.

Diagnostic

Le site classé a conservé intégralement son caractère naturel. Le pâturage des animaux dans les prairies permet de maintenir l'espace ouvert et empêche l'enfrichement. Les aires de stationnement, relativement bien intégrées dans le paysage, sont en mesure d'accueillir suffisamment de véhicules tout en évitant les stationnements sauvages.

La mise en place de ganivelles remplit son rôle de canalisation des usagers et de préservation de la dune. Certains accès sont



aménagés parallèlement à cette dernière afin de limiter son érosion. L'arrière-dune accueille une piste de grave qui permet l'accès aux véhicules d'entretien et de secours. Cette voie réservée aux cyclistes est un bon moyen de desserte de la plage, notamment pour atteindre les zones les plus éloignées des accès aisés (parkings en zone urbaine).

▼ Le canal structure le paysage ouvert de la prairie.



Enjeux - Orientations

- Poursuivre la mise en œuvre du plan de gestion.
- Maitriser la fréquentation.
- Maintenir le pâturage extensif.
- Maintenir la trame bocagère au nord du site.