

## Accession sociale

	PTZ <sup>(1)</sup>			PSLA <sup>(2)</sup>
	individuel	collectif	total	
Côtes-d'Armor	495	3	498	50
Finistère	550	16	566	172
Ille-et-Vilaine	1 060	362	1 422	497
Morbihan	627	56	683	153
<b>Bretagne</b>	<b>2 732</b>	<b>437</b>	<b>3 169</b>	<b>872</b>
France métrop.	30 930	16 262	47 192	7 355

Source : SGFGAS

<sup>(1)</sup> Prêt à Taux Zéro +<sup>(2)</sup> Prêt Social Location-Accession

Unité : nombre de prêts

	Eco-Prêt				Total
	Bouquet 2 actions	Bouquet 3 actions	Performance globale	Assainissement non collectif	
Côtes-d'Armor	406	259	6	182	853
Finistère	493	324	7	149	973
Ille-et-Vilaine	397	353	25	144	919
Morbihan	295	220	2	99	616
<b>Bretagne</b>	<b>1 591</b>	<b>1 156</b>	<b>40</b>	<b>574</b>	<b>3 361</b>
France Métrop.	16 849	11 345	317	2 679	31 190

Source : SGFGAS

Unité : nombre de logements

## Entretien et réhabilitation de logements

	Parc privé (Anah)		
	propriétaires occupants	propriétaires bailleurs	aides syndicats
Côtes-d'Armor	1 214	31	144
Finistère	1 744	51	26
Ille-et-Vilaine	1 112	115	112
Morbihan	1 100	38	0
<b>Bretagne</b>	<b>5 170</b>	<b>235</b>	<b>282</b>
France métrop.	58 770	4 721	11 214

Source : ANAH

Unité : nombre de logements

## Publications

- Synthèse annuelle sur la construction neuve (Sitadel)
- Synthèse sur la commercialisation des logements neufs (ECLN)
- Synthèse sur le parc locatif social (RPLS)
- Synthèse annuelle sur le prix des terrains à bâtir (EPTB)

## Travaux spécifiques

- Statistiques par commune ou autre zone géographique, sur les données Sitadel, ECLN, RPLS, Filocom, PTZ
- Liste détaillée de permis de construire mensuelle (logements ou locaux)

## Contact

Pascal BOCHEREL - tél : 02 99 33 43 07

obs-stat.dreal-bretagne@developpement-durable.gouv.fr

www.bretagne.developpement-durable.gouv.fr  
[rubrique : Statistiques-Logement]

# DREAL Bretagne

Service  
Connaissance  
Prospective  
et Évaluation

# Le logement en Bretagne

## Chiffres-clés 2014



### Direction Régionale de l'Environnement, de l'Aménagement et du Logement de Bretagne

Service Connaissance,  
Prospective et Évaluation  
Unité Valorisation Statistique  
et Observatoires  
L'Armorique - 10 rue Maurice Fabre  
Atalante Champeaux CS 96515  
35065 Rennes cedex  
Tél. 33 (0)2 99 33 43 03  
Fax. 33 (0)2 99 33 43 18

Directeur de publication  
Marc NAVEZ

Mise en page  
Annie LEHUGER



PRÉFET  
DE LA RÉGION  
BRETAGNE

Service Connaissance, Prospective et Évaluation  
Unité Valorisation Statistique et Observatoires

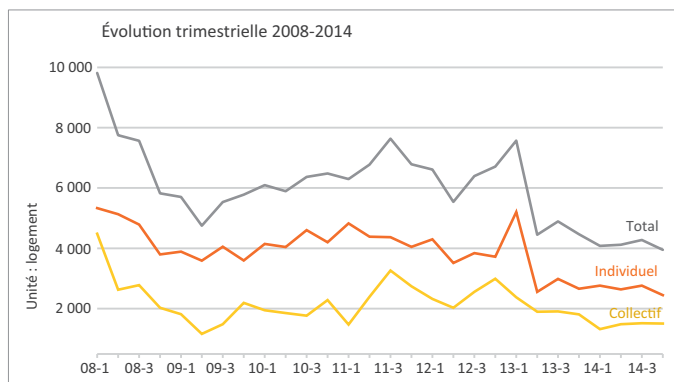
## Construction neuve

Logements ordinaires autorisés<sup>(1)</sup>

	Individuel	Collectif	Total	2013-2014 (%)
Côtes-d'Armor	2 080	477	2 557	-18,6
Finistère	2 442	1 049	3 491	-18,5
Ille-et-Vilaine	3 331	3 322	6 653	-24,3
Morbihan	2 746	971	3 717	-28,1
<b>Bretagne</b>	<b>10 599</b>	<b>5 819</b>	<b>16 418</b>	<b>-23,2</b>
France métrop.	152 431	178 871	331 302	-14,6

(1) hors foyers, logements personnes âgées, logements étudiants, résidences de tourisme ...

Source : DREAL Bretagne - Sit@del2 en DPC



Source : DREAL Bretagne - Sit@del2 en DPC

Surfaces de locaux autorisés (en m<sup>2</sup>)

	2014	Part (%)	2013	2013-2014 (%)
<b>Total Bretagne</b>	<b>2 794 396</b>	<b>100,0</b>	<b>2 880 191</b>	<b>-3,0</b>
Agricoles	1 370 711	49,0	1 330 826	3,0
Commerces	269 041	9,6	258 304	4,2
Bureaux	214 247	7,7	218 064	-1,8
Artisanat-Industries	363 523	13,0	403 431	-9,9
Entrepôts	288 471	10,3	201 263	43,3
Service public	261 299	9,4	433 378	-39,7
Hébergement hôtelier	27 104	1,0	34 925	-22,4
France métropolitaine	35 491 800	//	40 853 616	-13,1

Source : DREAL Bretagne - Sit@del2 en DPC

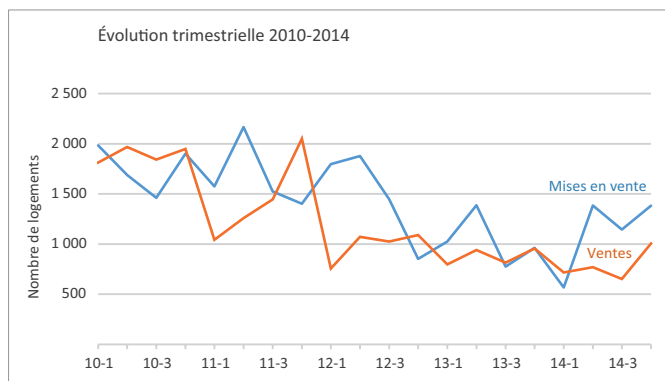
## Commercialisation des logements neufs

Logements commercialisés en Bretagne<sup>(1)</sup>

	Collectif	2013-2014 (%)	Individuel	2013-2014 (%)
Mises en vente	4 294	16	186	-60
Ventes	2 929	-6	215	-45
Stocks au 31/12/2014	6 129	7	495	-26
Prix	3 209 €/m <sup>2</sup>	1	217 088 €	4

(1) programmes de 5 logements ou plus

Source : DREAL Bretagne - ECLN



Source : DREAL Bretagne - ECLN

## Parc total de logements au 01/01/2014

	Total	Part de l'individuel (%)	Part du collectif (%)	Part des résid. secondaires <sup>(1)</sup> (%)
Côtes-d'Armor	367 760	80,4	19,6	14,9
Finistère	532 029	72,0	28,0	11,9
Ille-et-Vilaine	529 991	59,7	40,3	6,7
Morbihan	452 720	73,6	26,4	17,1
<b>Bretagne</b>	<b>1 882 500</b>	<b>70,6</b>	<b>29,4</b>	<b>12,3</b>
France métrop.	34 631 308	53,6	46,4	9,2

(1) résidences secondaires et logements occasionnels

Source : MEDDE-Filicom 2013 au 01/01/13 d'après DGFiP + estimation du nb de logts terminés en 2013 (Sitadel DPC)

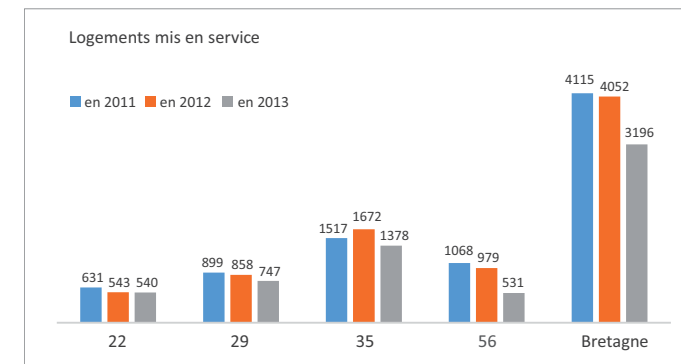
## Parc locatif social

Parc locatif des bailleurs sociaux<sup>(1)</sup>

	Nombre de logements sociaux	2013-2014 (%)	Nouvelles mises en location en 2013	Taux de mobilité (%)	Taux de vac. de + 3 mois (%)
Côtes-d'Armor	21 484	1,6	540	12,0	2,2
Finistère	44 757	1,4	747	12,9	1,0
Ille-et-Vilaine	63 308	1,5	1 378	13,2	0,8
Morbihan	34 019	0,7	531	12,4	1,2
<b>Bretagne</b>	<b>163 568</b>	<b>1,3</b>	<b>3 196</b>	<b>12,8</b>	<b>1,1</b>
France métrop.	4 547 594	1,0	76 393	9,7	1,6

(1) Hors logements non conventionnés des SEM

Source : DREAL Bretagne - RPLS au 01/01/2014



Source : DREAL Bretagne - RPLS

Logements locatifs sociaux financés (hors ANRU)

	PLUS et PALULOS communale	PLUS Construction Démolition	PLA Intégration	PLS
Côtes-d'Armor	314	0	140	8
Finistère	588	33	260	176
Ille-et-Vilaine	1 111	22	556	300
Morbihan	592	7	342	32
<b>Bretagne</b>	<b>2 605</b>	<b>62</b>	<b>1 298</b>	<b>516</b>
France métrop.	54 181	2 416	30 001	26 475

Source : DREAL Bretagne - Sisal