

La lettre de l'observatoire régional de sécurité routière

avril 2011

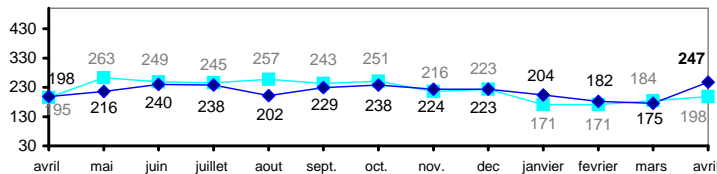
	Etat mensuel								
	accidents			tués			blessés		
	2011	2010	évolution	2011	2010	évolution	2011	2010	évolution
Bretagne	247	198	24,7%	18	19	-5,3%	307	249	23,3%
Côtes d'Armor (22)	48	29	→	5	3	→	51	39	→
Finistère (29)	65	58	→	5	4	→	79	71	→
Ille et Vilaine (35)	74	59	→	4	8	↘	91	68	→
Morbihan (56)	60	52	→	4	4	=	86	71	→
France (source ONISR/DSCR)	5 748	5 864	-2,0%	355	296	19,9%	7 295	7 335	-0,5%

Actualités

L'accidentologie routière est ainsi en forte hausse de +22,7% par rapport à avril 2010.
Le mois d'avril a été exceptionnellement chaud et sec cette année, avec des records de température. Une telle météorologie intervenant en période de congés a pour effet classique l'augmentation des trafics. Cette conjonction, très défavorable à la sécurité routière, peut expliquer une partie de cette hausse constatée.
Néanmoins, le nombre de tués est en baisse relativement à la même période de l'année précédente.

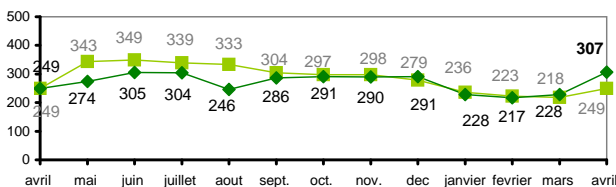
Comparaison au même mois de l'année précédente

49 accident(s)

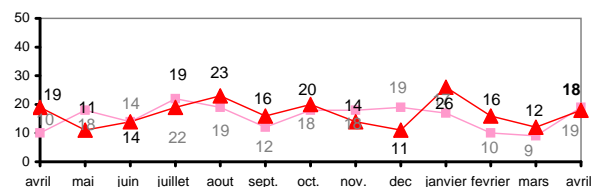


en foncé : année en cours
en clair : année précédente

58 blessé(s)

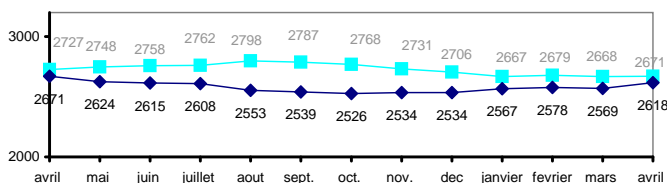


-1 tué(s)

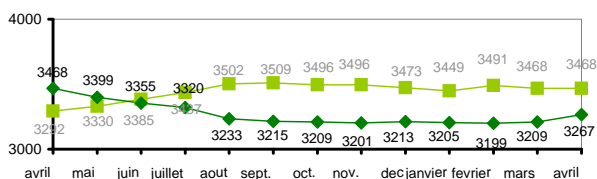


Cumul des 12 derniers mois

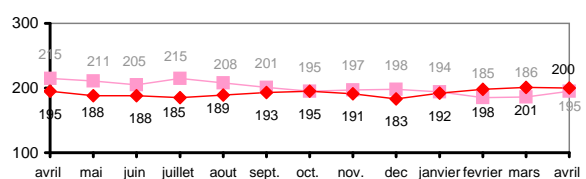
-53 accident(s)



-201 blessé(s)



5 tué(s)



Contact