

ÉVALUATION D'AGENDAS 21 LOCAUX

ESPACE INTER-RESEAUX

Rencontre du 3 juillet 2014



Programme de la rencontre

13H00

Accueil des participants

13H30

Plénière d'ouverture

Retour sur les fondamentaux de l'évaluation

Projection de film de synthèse sur les éléments clés abordés lors de la première rencontre

14H00

Atelier : La feuille de route de l'évaluation locale de l'A21

15H30

Pause goûter

16H00

Plénière de restitution des travaux de groupe

Enrichissement avec les retours des expérimentations (SBA et SN)

Echanges et analyse collective

Projection de film de synthèse sur les éléments clés abordés lors de la première rencontre

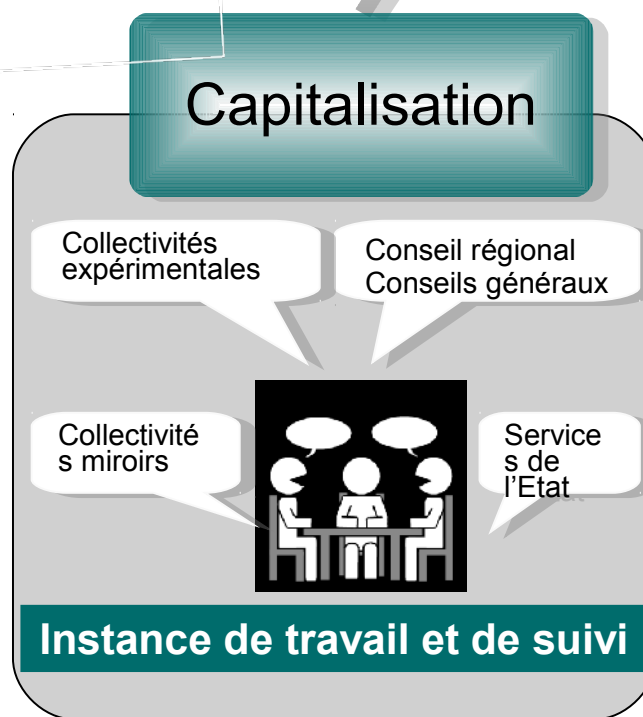
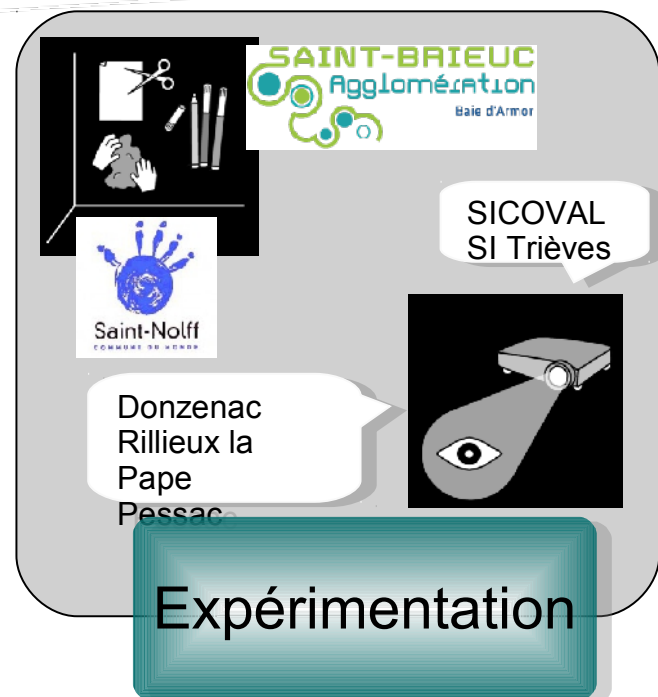
17H15

Clôture de la journée : conclusion évaluative et suite de la démarche régionale

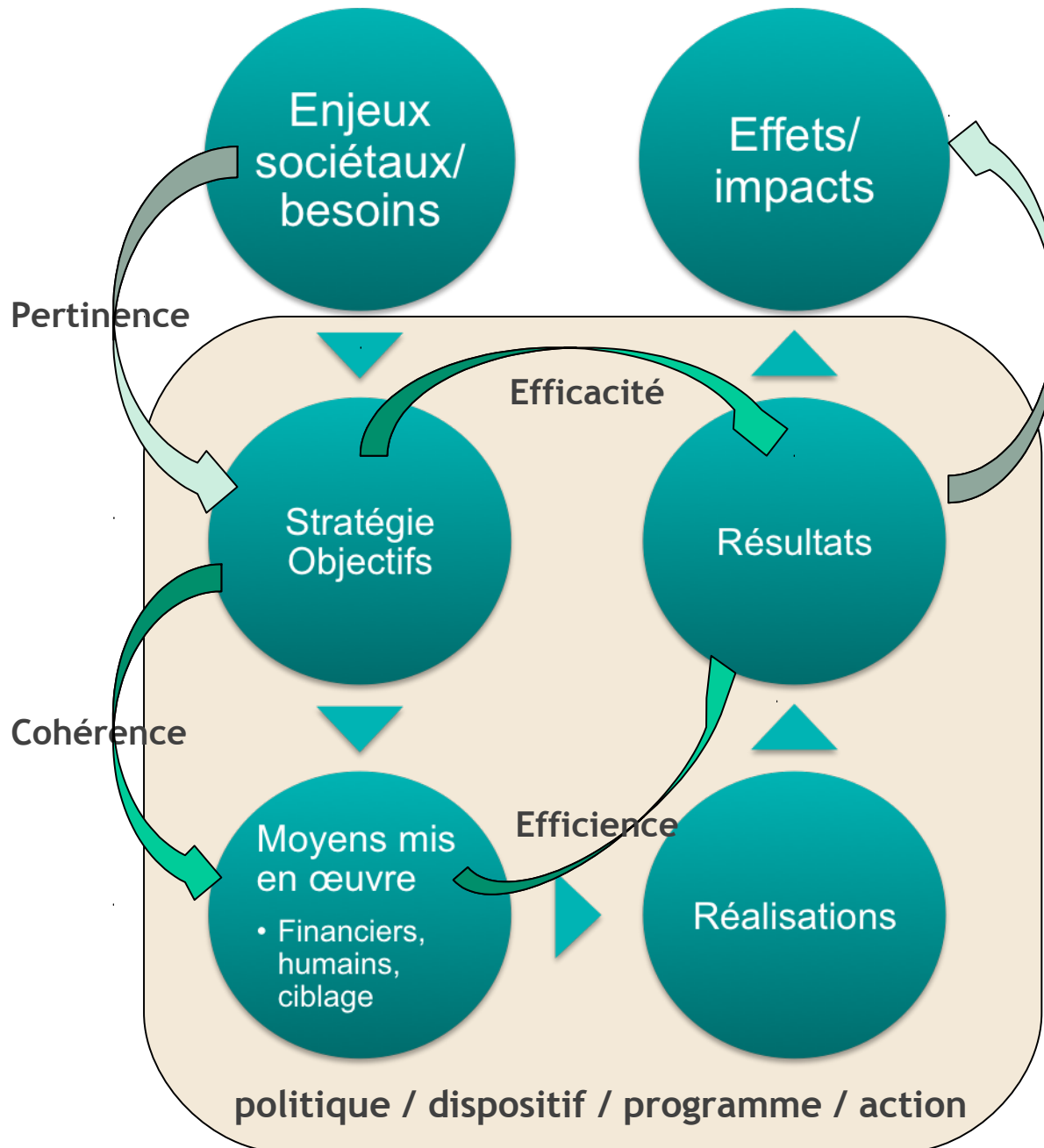
PLÉNIÈRE D'OUVERTURE

La démarche régionale

Une démarche pédagogique et apprenante



Qu'est ce qu'une évaluation ?

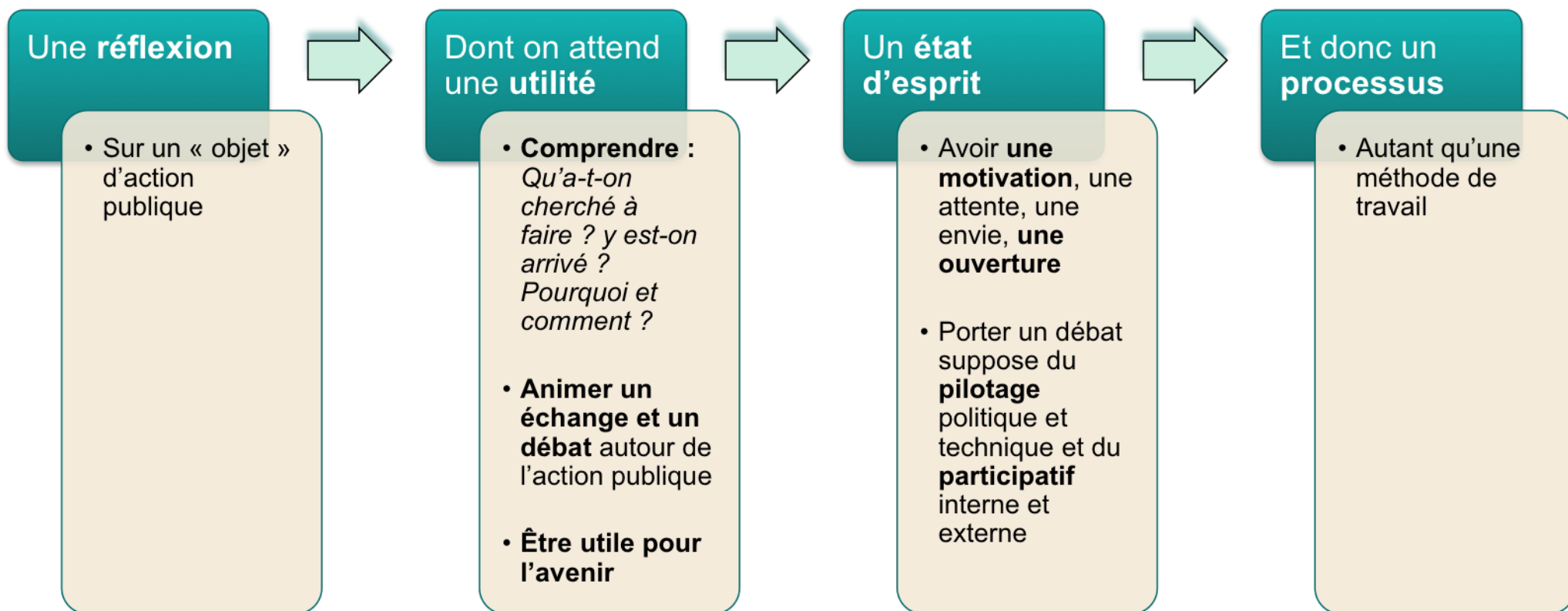


Evaluer c'est s'interroger ensemble :

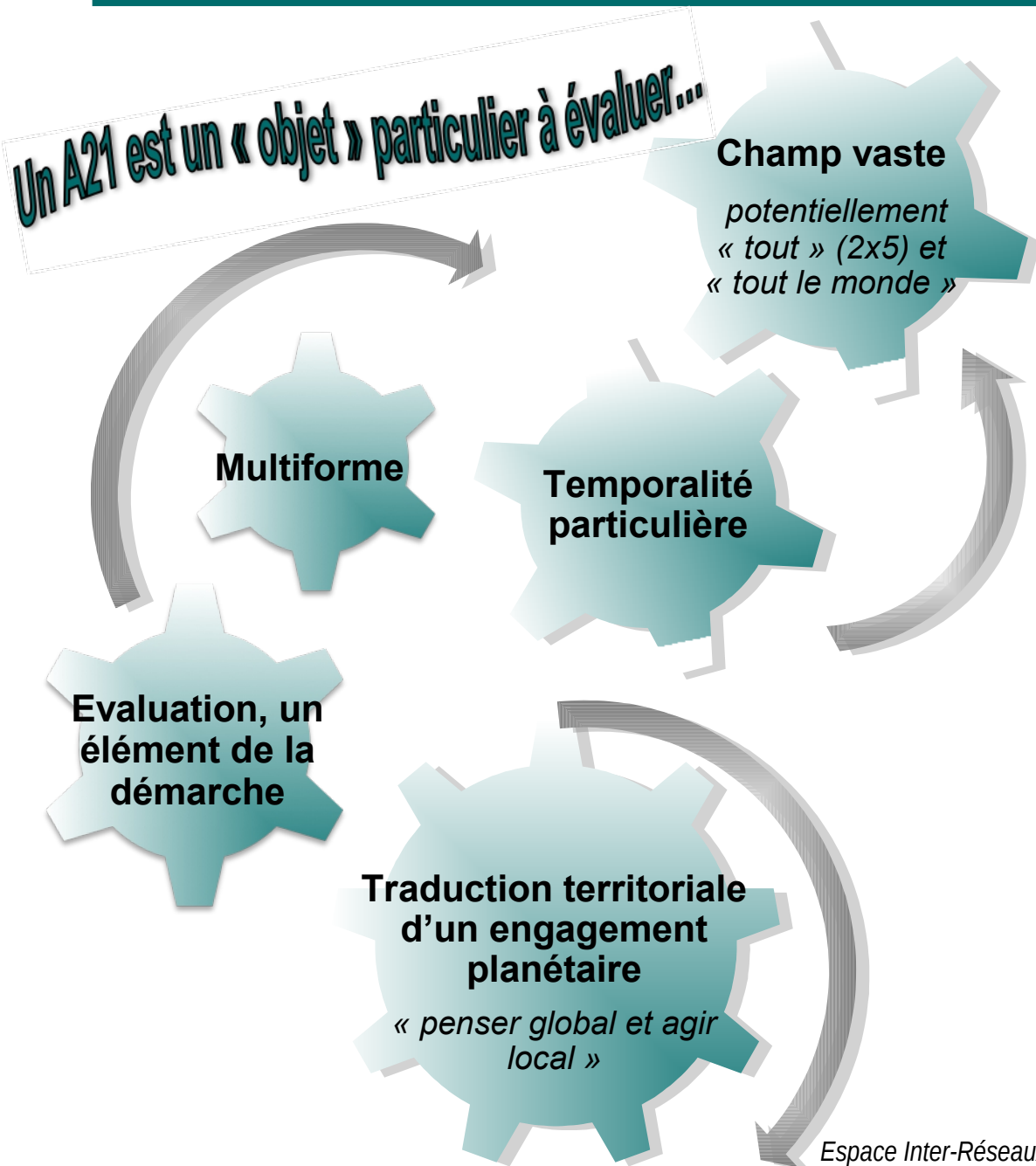
- Décrire l'ensemble des bulles
- Analyser les bulles de manière croisée

Pour préparer demain

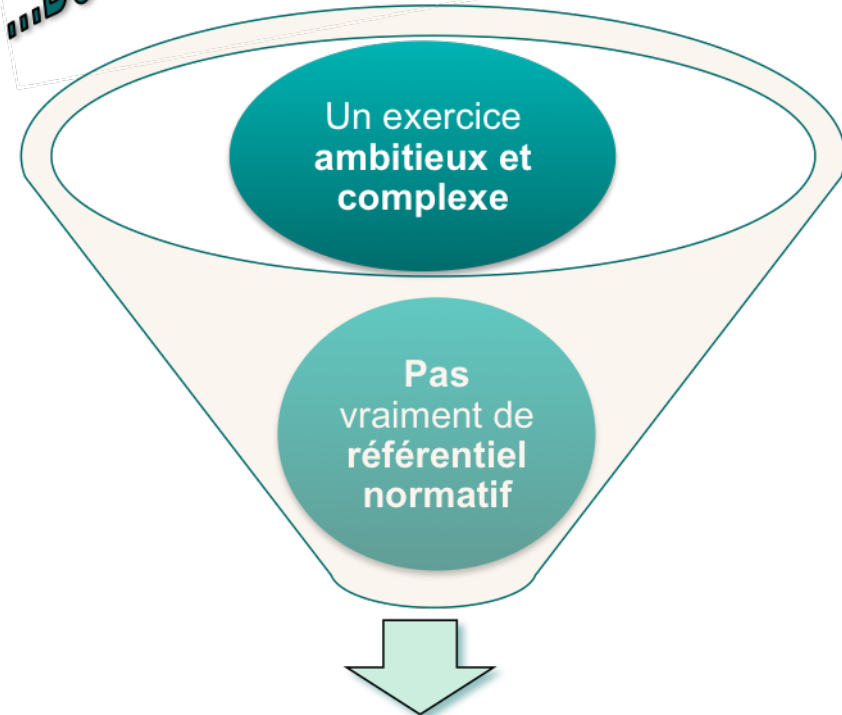
Qu'est ce qu'une évaluation ?



Une évaluation d'A21 ?



...De ce fait, l'évaluation d'un agenda 21



Se redonner des repères locaux (référentiel d'évaluation)
Bâtir son projet local d'évaluation

Clés pour conduire l'évaluation locale d'un A21

Le pilotage

Installer un mode de pilotage spécifique pour l'évaluation et préciser les modalités d'association des acteurs

Le permis d'évaluer

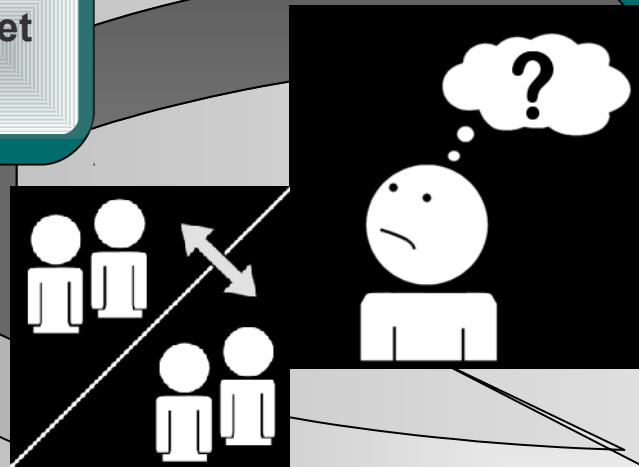
Penser l'utilité et les attentes de l'évaluation et cadrer le mandat évaluatif

La feuille de route

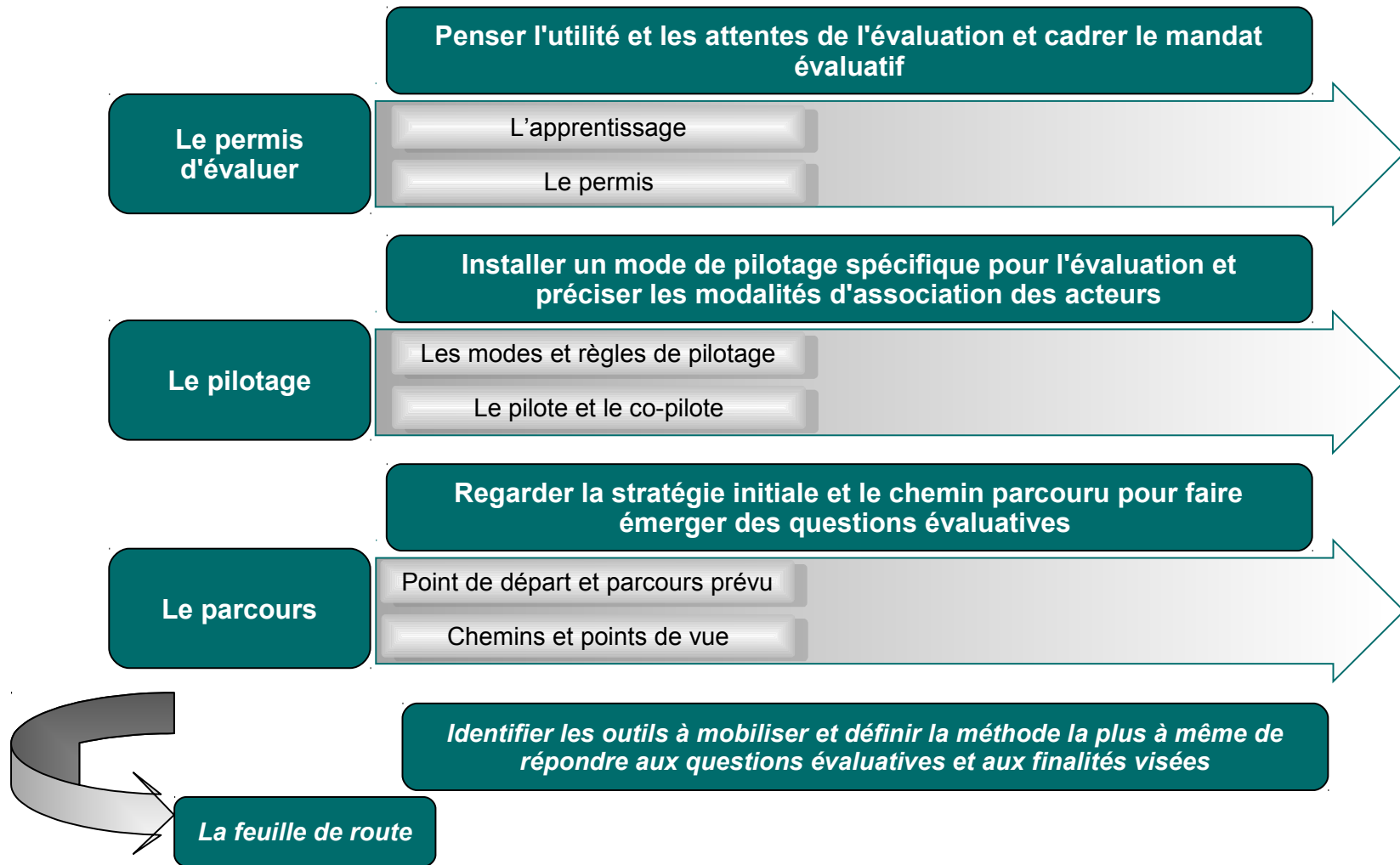
Identifier les outils à mobiliser et définir la méthode la plus à même de répondre aux questions évaluatives et aux finalités visées

Le parcours

Regarder la stratégie initiale et le chemin parcouru pour faire émerger des questions évaluatives



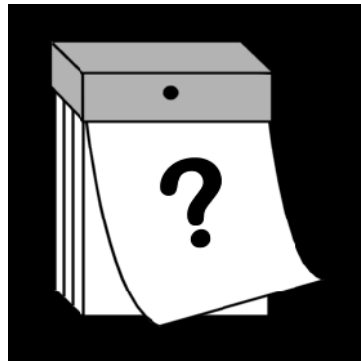
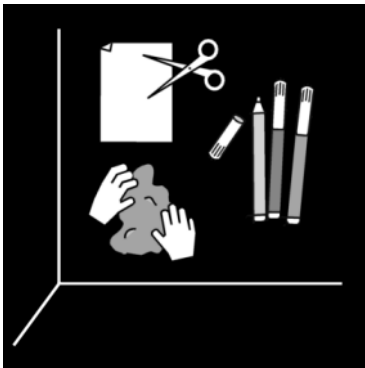
Clés pour conduire l'évaluation locale d'un A21



L'organisation de la rencontre

Atelier

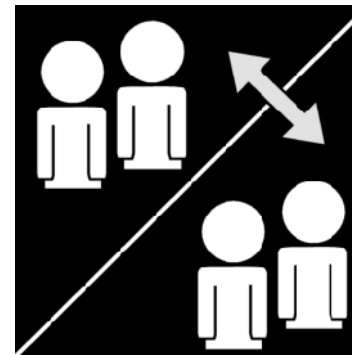
Travail sur la méthode pour répondre aux questions évaluatives



La feuille de route de l'évaluation locale de l'A21 : comment faire et s'organiser ?

Plénière de restitution

Regard sur la faisabilité des propositions



Echanges sur les travaux des groupes



Retours des expérimentations

ATELIER « METHODE »

Atelier : Travail sur la méthode pour répondre aux questions évaluatives

Objectifs

- Décliner la méthode de travail qui permet de répondre aux questions évaluatives
- Identifier les questions de faisabilité que ça pose

Méthode

- Présentation du questionnement évaluatif par la collectivité expérimentale, Saint-Nolff, de Saint-Brieuc Agglomération (10 mn)
- Désignation d'un rapporteur
- Travail en petits groupes d'environ 4-5 personnes sur la déclinaison en méthode de travail évaluative (1H) :
 - ✓ A partir des supports présentés
 - ✓ Pour aboutir à un produit : le schéma de la méthode d'évaluation à mettre en œuvre (un support A0)
 - ✓ Et en profiter pour identifier les questions de faisabilité que ça pose, éléments qui seront valorisés en plénière de restitution

Atelier : Travail sur la méthode pour répondre aux questions évaluatives

Les supports à disposition

- **Outil n°1 à remplir** : tableau croisé questions évaluatives/outils méthodologiques à mobilisés

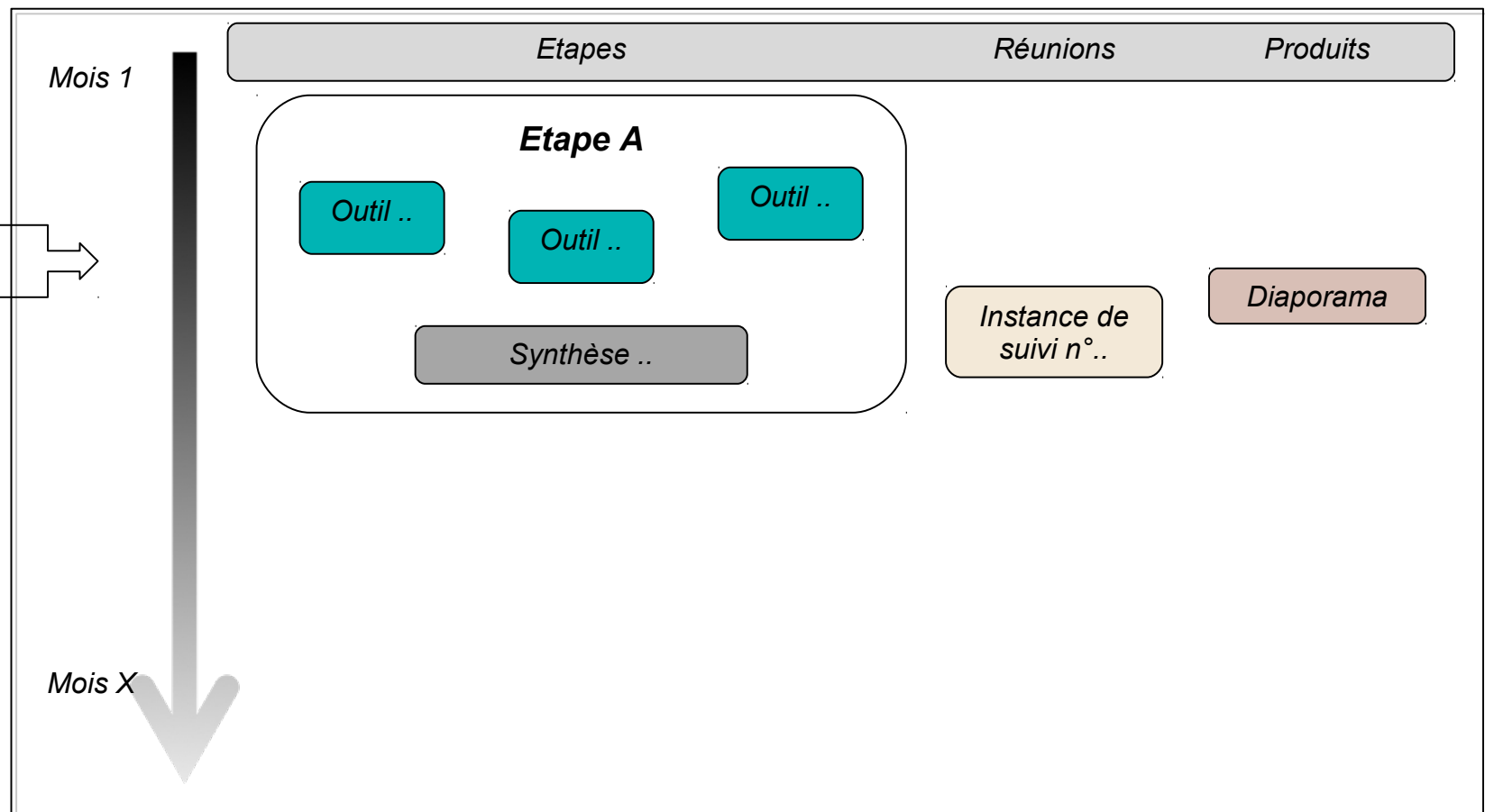
Questions évaluatives		Outils méthodologiques à mobiliser
A	<p>Stratégie et leviers d'actions de l'A21</p> <p>Q) Sur quels critères a-t-on défini le contenu de l'A21 ?</p> <p>Q) Quels ont été les leviers et les outils promus pour sensibiliser, impliquer et faire participer les citoyens à l'A21 ? Pour être exemplaire ?</p>	
B	<p>Pilotage et gouvernance de l'A21</p> <p>Q) Comment s'est-on organisé pour mettre en œuvre l'A21 (rôle et implication des élus, des agents, formation, etc.) ?</p> <p>Q) Les modalités d'animation permettent-elles de sensibiliser, d'impliquer et de faire participer les agents à l'A21 ?</p> <p>Q) Quelle perception les citoyens ont-ils du pilotage, de la gouvernance et de l'organisation (commune et SN21) ?</p>	
C	<p>Animation locale communication et lisibilité de l'A21</p> <p>Q) Les modalités d'animation permettent-elles de sensibiliser, d'impliquer et de faire participer les citoyens à l'A21 ?</p> <p>Q) La communication permet-elle de bien expliquer aux citoyens ce qu'est l'A21, de lui montrer la prise en compte transversale dans les actions ?</p> <p>Q) Dans quelle mesure et comment l'A21 est-il lisible pour les citoyens ?</p>	
D	<p>Impacts et effets de l'A21</p> <p>Q) Quelle valeur ajoutée des actions lorsqu'elles sont réalisées dans le cadre de l'A21 ?</p> <p>Q) Dans quelle mesure la démarche A21 a-t-elle contribué au changement de pratique au sein de la collectivité ?</p> <p>Q) Dans quelle mesure la démarche A21 a-t-elle contribué à l'adhésion, à l'implication et au changement de pratique des citoyens ?</p>	

Ex. Saint Nolf

Atelier : Travail sur la méthode pour répondre aux questions évaluatives

Les supports à disposition

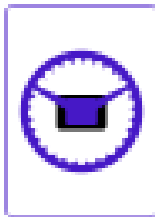
- **Outil n°2 à remplir** : différentes étapes de la méthode inscrites dans le temps



Atelier : Travail sur la méthode pour répondre aux questions évaluatives

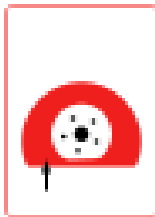
Les supports à disposition

- **Outil n°3 à remplir** : cartes faisabilité = réflexion sur les capacités à faire dans la collectivité



As du volant

« *Je me sens à l'aise* »



Coup de pompe

« *Je ne me sens pas à l'aise* »



Energie utile

« *J'ai besoin d'aide, d'accompagnement* »

Atelier : Travail sur la méthode pour répondre aux questions évaluatives

Les aides à la réflexion

- Aide n°1 : les questionnements synthétique et détaillé de chaque collectivité
- Aide n°2 : les questions à se poser pour remplir **l'outil 1**
 - Pour répondre à la question (ou au groupe de questions), de quels types d'informations ai-je besoin ? Ai-je plutôt besoins d'informations quantitatives, qualitatives ou des deux ?
 - Quels types d'acteurs disposent de ces informations ?
 - A quel type d'analyse ça renvoie ? *Analyse bibliographique, traitement de données financières, analyse de discours, etc.*
 - Quels outils quantitatifs/qualitatifs puis-je mobiliser ? *Entretiens semi-directifs, questionnaires, groupes de travail, visites, etc.*

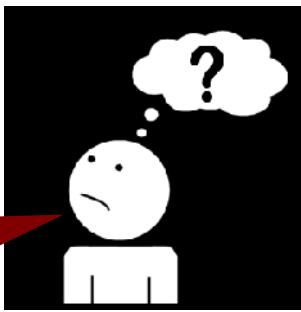
Atelier : Travail sur la méthode pour répondre aux questions évaluatives

Les aides à la réflexion

- Aide n°3 : les questions à se poser pour remplir l'outil n°2
 - Comment je m'organise dans le temps ?
 - ✓ Est-ce que j'ai des échéances ?
 - ✓ Comment je positionne mes outils dans le temps ?
 - Comment j'articule tout ça par rapport à mes comités de pilotage ?
 - Comment je m'organise pour faire le travail ?
 - ✓ Ça prends du temps ?
 - ✓ Je fais tout seul ?

CONCLUSION

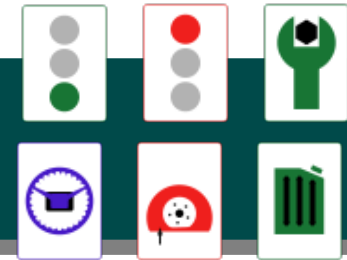
Et après ?



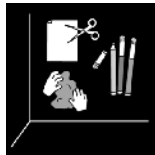
Un « kit » à monter (et à démonter) pour conduire (ou accompagner) une évaluation ?



**Enseignements, recommandations,
Argumentaires, éléments de discours**



Éléments de méthodes, apports théoriques et pratiques, mémos, biblio des guides et référentiels, supports pédagogiques (ludique, innovants...)



Outils types (cahier des charges, questionnaire, tableau de suivi, grille d'entretien, grilles d'analyses, indicateurs...)



**Accompagnement : temps de partage
d'expériences, modules de formations, de
sensibilisation, séances d'appropriation,
expérimentation, méthodes d'animation...**

