

Les charges
de mission
NATURA 2000
Mais qui sont-ils ?



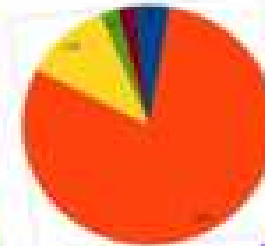
Il y a 62 chargés de mission Natura 2000 en Bretagne



Quelle organisation ?

L'opérateur

Structure employés par charges de mission
SARL 00000 Bretagne - 2014



- Administration
- Charges de mission
- Formation
- Personne physique
- Charges de mission

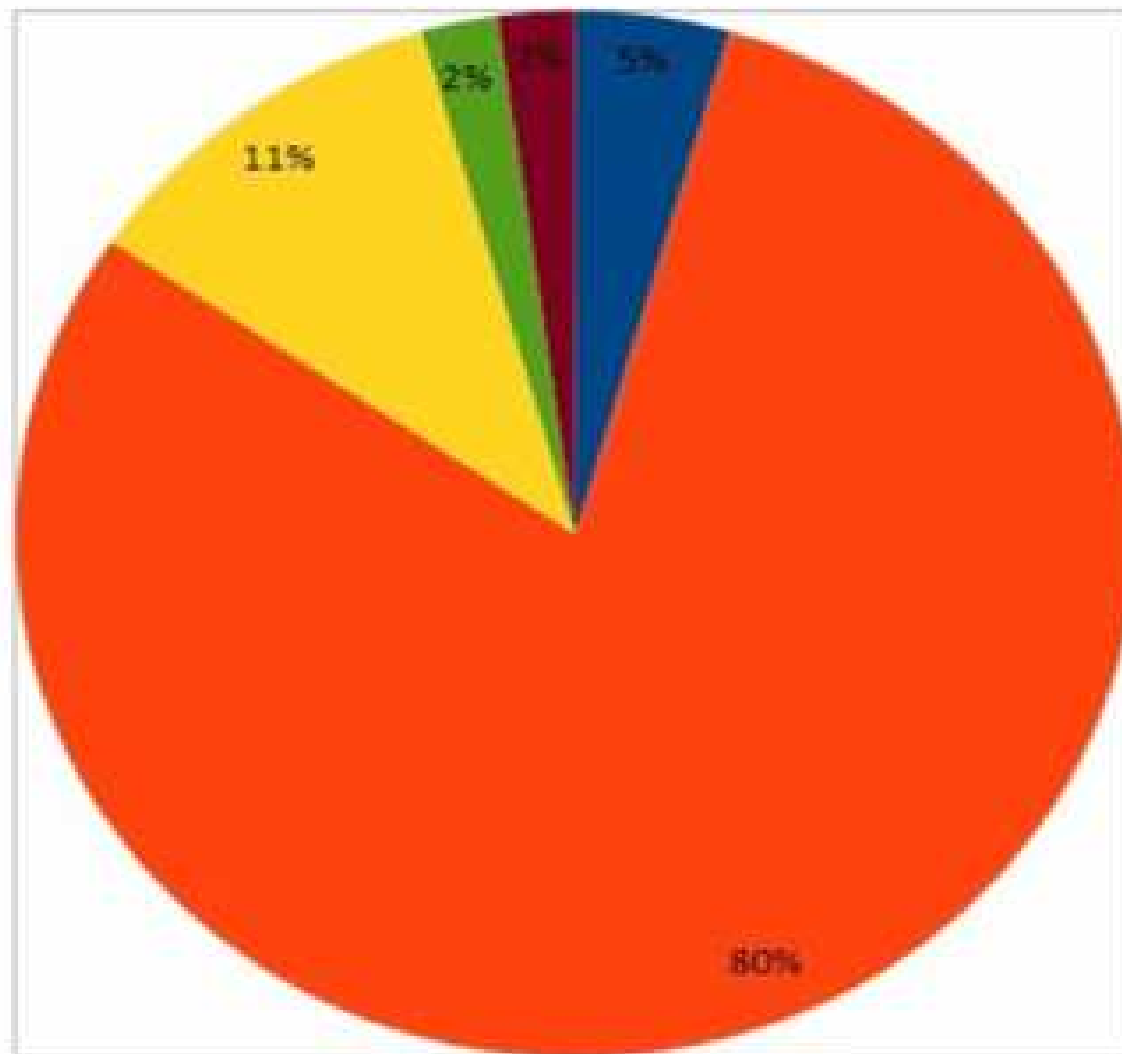
L'Etat
représenté par
les préfetures
de département et
maritimes ainsi que
par le DREAL
et les DDTM.



Les charges de missions
Natura 2000



Structures employant des chargé(e)s de mission NATURA 2000 en Bretagne - 2014



- Associations
- Collectivités territoriales
- Etablissements publics
- Bureau d'études
- Organisation professionnelle

Les profils des postes

En 2008, la moitié des charges de missions
dehors 2000 est embauchée en CDD

Un quart est titulaire de la fonction
publique territoriale

Un autre quart est embauché en CDI
de droit privé

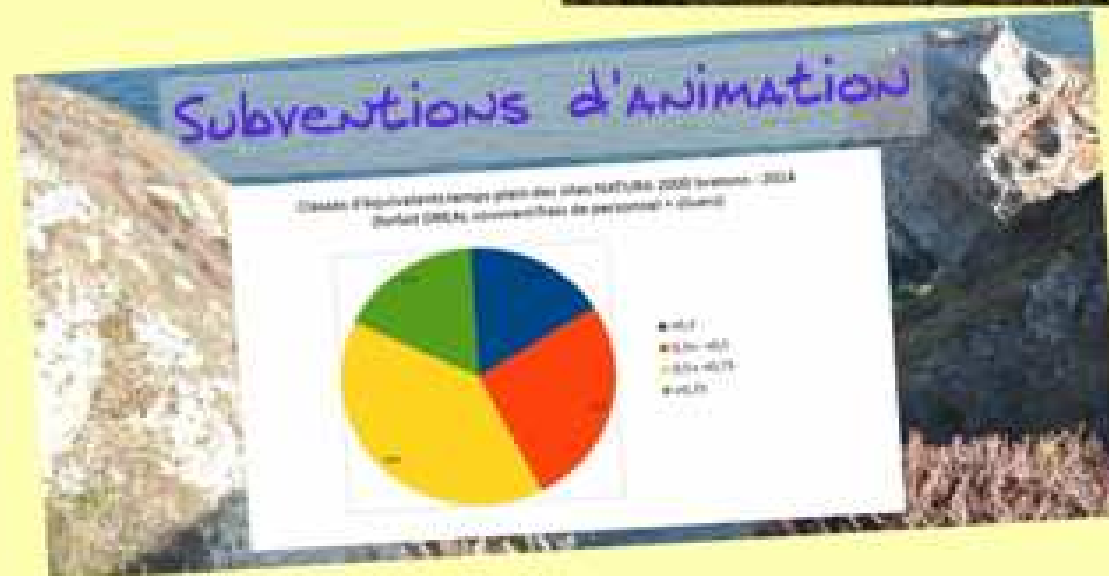
Cadre d'emploi


27,1%

Catégorie A
Ingénieurs
ou attachés

Catégorie B
Techniciens
ou rédacteurs

Catégorie C
Agent administratif
ou technique





EN 2013, LA MOITIÉ DES CHARGÉS DE MISSIONS NATURA 2000 EST EMBAUCHÉE EN CDD.

UN QUART EST TITULAIRE DE LA FONCTION PUBLIQUE TERRITORIALE.

UN AUTRE QUART EST EMBAUCHÉ EN CDI DE DROIT PRIVÉ.

Cadre d'emploi

73%

Catégorie A
Ingénieurs
ou attachés

20%

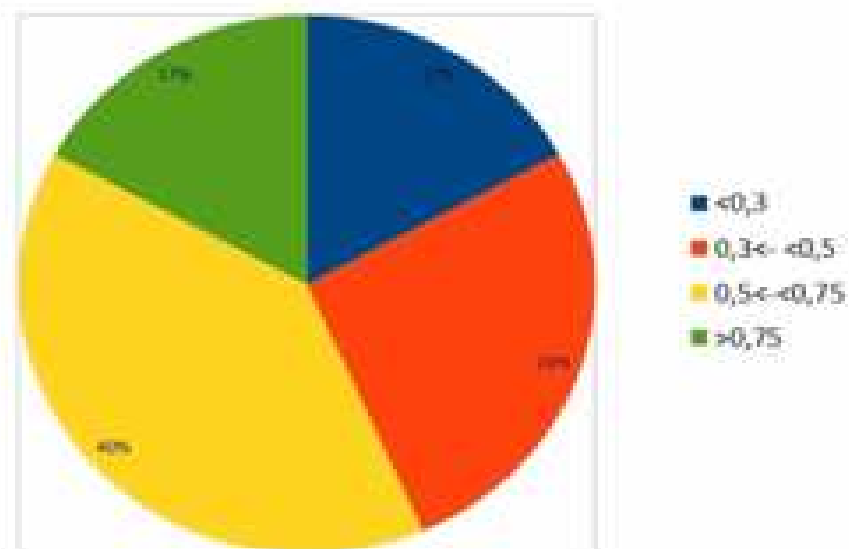
Catégorie B
Techniciens
ou
rédacteurs

6%

Catégorie C
Adjoint administratif
ou technique

Subventions d'animation

Classes d'équivalents temps plein des sites NATURA 2000 bretons - 2014
(forfait DREAL couvrant frais de personnel + divers)



Les missions Natura 2000



Animation de réunions



Diffusion



Mise en œuvre des actions de gestion



Information et consultation du public



Travaux scientifiques



Gestion administrative



Conseil et expertise



ANIMATION de RÉUNIONS



Rédaction



Mise en oeuvre des
actions de gestion



Suivis scientifiques



Conseil et expertise



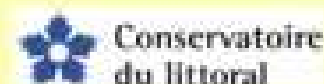
Gestion Administrative



Information et
sensibilisation du public

Les autres missions

- Poste au sein d'un service "Espaces Naturels" d'une commune ou d'un EPCI,
- gestion de terrains du Conservatoire du Littoral,
- gestion des ENS des Conseils Généraux,
- suivi et mise en place d'outils de planification (SCot, SAGE, TVB...),
- autres missions dans le cadre d'un organisme d'état, associatif ou privé,
- diverses missions de développement durable.



Etc.

Les chargés de mission NATURA 2000 :

UN ATOUT pour les territoires

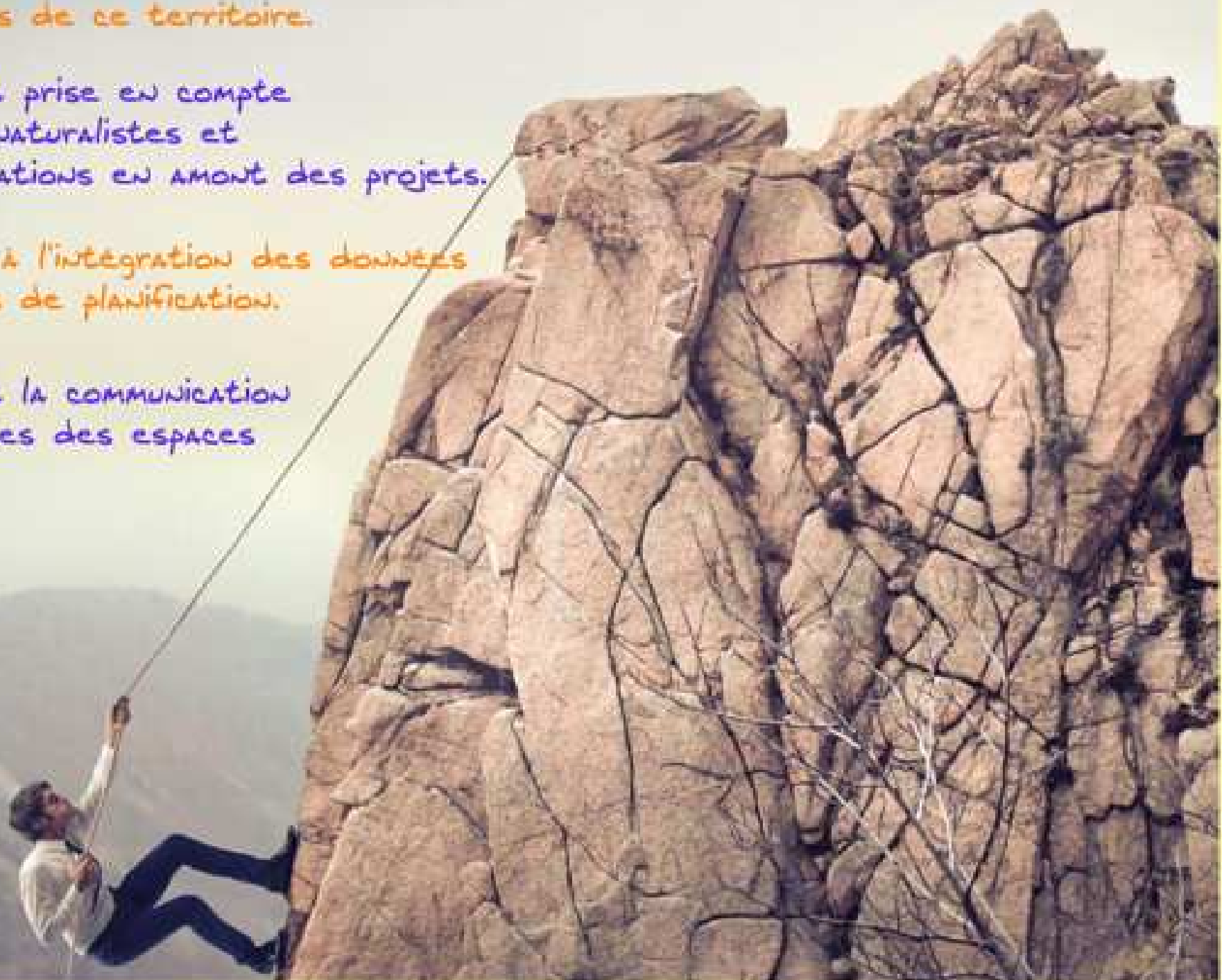


Ils ont une réelle connaissance du territoire,
et des acteurs de ce territoire.

Ils veillent à la prise en compte
des données naturalistes et
des réglementations en amont des projets.

Ils participent à l'intégration des données
dans les outils de planification.

Ils développent la communication
sur les richesses des espaces
naturels.



MERCI DE
VOTRE
ATTENTION

