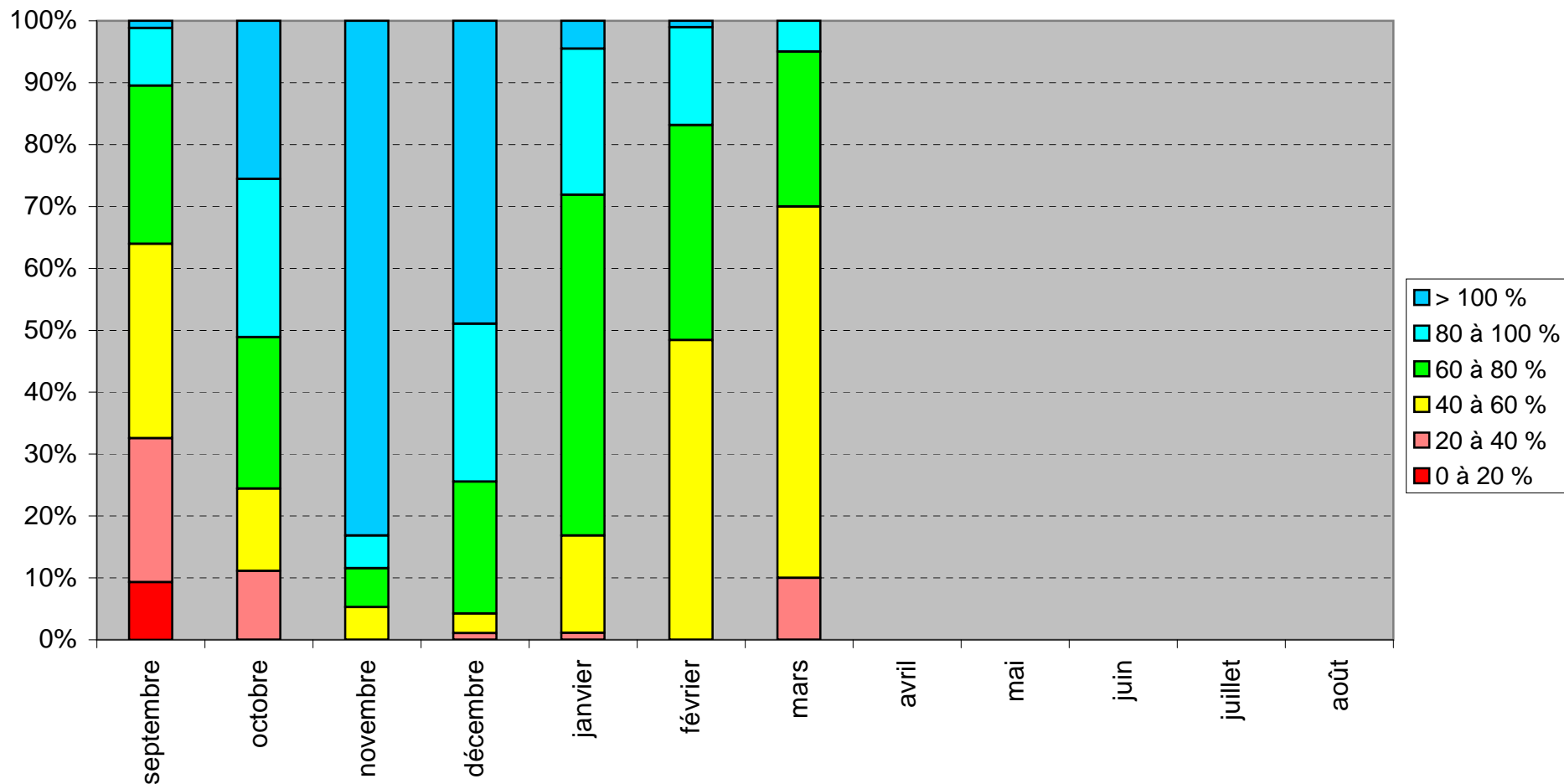


% de stations dans chaque classe

### Année 2010-2011 - Evolution hydraulicité (rapport à la moyenne interannuelle)



Au mois de mars 2011 :

- 10% des stations de mesure présentaient un débit compris entre 20 et 40% de la moyenne interannuelle de mars (en rose saumon)
- 5% des stations de mesure présentaient un débit compris entre 80 et 100% de la moyenne interannuelle de mars (en bleu ciel)