



Un service public pour les Bretons



Une gestion de la connaissance environnementale



Un réseau d'acteurs dynamique

GIP BRETAGNE ENVIRONNEMENT



L'État et le Conseil régional de Bretagne, membres fondateurs du groupement d'intérêt public Bretagne environnement.



LE GIP BRETAGNE ENVIRONNEMENT

Du citoyen au décideur public ou privé, tout le monde est concerné et amené à faire des choix ayant un impact sur la qualité de notre environnement. La raison d'être du groupement d'intérêt public Bretagne environnement, créé par l'État et le Conseil régional de Bretagne en 2007, est de permettre à chacun de trouver les renseignements qu'il recherche sur l'environnement en Bretagne, afin de développer ses connaissances et d'être aidé dans ses prises de décisions.

> LES MISSIONS

Pour atteindre les objectifs d'accès à la connaissance et d'aide à la compréhension des problématiques environnementales régionales, les missions confiées au GIP sont les suivantes :

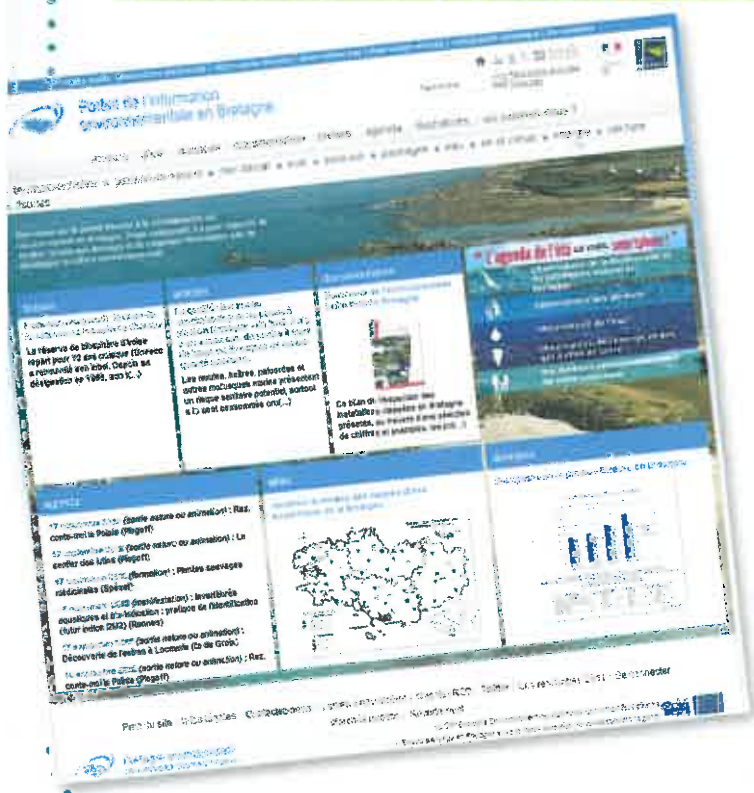
- Diffusion d'un centre de documentation sur Internet
- Diffusion d'informations sur les acteurs et leurs actions
- Diffusion de synthèses sur les connaissances
- Diffusion d'informations sur les territoires
- Vulgarisation des connaissances
- Gestion de la connaissance
- Développement d'éléments de stratégie et de prospective
- Amélioration de l'organisation régionale des flux de données
- Amélioration de l'échange d'informations.

LA DIFFUSION DE L'INFORMATION EN

> LE PORTAIL GRAND PUBLIC

Accès à l'information facilité

- **Présentation thématique et territoriale ;**
- **Découpage des contenus selon l'approche Etat de l'environnement, pressions sur l'environnement, réponses apportées en Bretagne ;**
- **Contenus variés : articles de vulgarisation, cartes et données, bases de données, sélection de ressources documentaires, agenda régional.**



DES OBSERVATOIRES THÉMATIQUES

Une plateforme de connaissance pour une aide à la décision, la valorisation et la diffusion de l'information



BIODIVERSITÉ ET PATRIMOINE NATUREL

www.observatoire-biodiversite-bretagne.fr

- Bilan des connaissances
- Indicateurs et tableaux de bords
- Orientations et prospectives

Partenariat Etat - Région



DÉCHETS

www.observatoire-dechets-bretagne.fr

- Coordination régionale de la gestion des données déchets
- Collecte de données sur la production et le traitement des déchets
- Bilans annuels et indicateurs

Partenariat Etat - Région - Ademe

ENVIRONNEMENTALE

Diffusion de l'actualité

Le GIP assure une veille informationnelle et diffuse l'actualité via le site web, les lettres d'information, une application smartphone Agenda, des flux RSS et un compte Twitter.

Vulgarisation des connaissances

Le portail propose des articles de vulgarisation pour le grand public afin de faciliter la compréhension des enjeux et actions engagées en matière d'environnement. Ils sont rédigés avec l'aide des experts scientifiques et techniques présents dans plus de 70 organismes régionaux.

Un centre de ressources
documentaires

Une veille
régionale

➤ LE SERVEUR DE CARTOGRAPHIE DYNAMIQUE

cartographie.bretagne-environnement.org

Serveur dédié aux données géographiques environnementales pour générer des cartes personnalisées.



Des données SIG

Des bilans et des études

Des indicateurs



EAU

www.observatoire-eau-bretagne.fr

- Indicateurs interactifs de qualité/quantité de l'eau
- Annuaire de données et de cartes
- Sélection de ressources et documents expert

Partenariat Etat - Région - Agence de l'eau



ÉNERGIE ET GAZ À EFFET DE SERRE

www.observatoire-energie-ges-bretagne.fr

- Plateforme de centralisation des données
- Bilans annuels de production et de consommation d'énergie
- Outils de prospective pour l'évaluation des émissions de gaz à effet de serre

Partenariat Etat - Région - Ademe

Des dossiers thématiques

Un agenda de l'environnement

Un annuaire des acteurs

➤ L'INFORMATION LOCALE

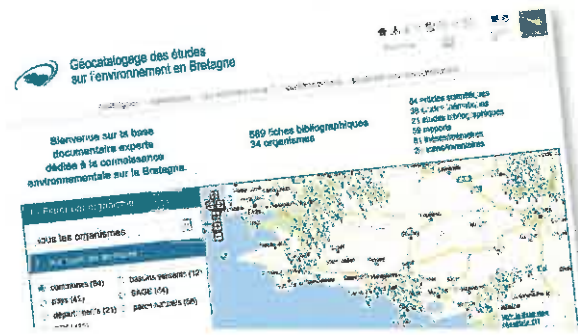
communes.bretagne-environnement.org

Inventaire des sources d'information locales sur l'environnement donnant l'accès direct aux contenus concernant chaque commune de Bretagne.

➤ LE GÉOCATALOGUE DES ÉTUDES

etudes.bretagne-environnement.org

Inventaire et géolocalisation de la documentation environnementale experte (études, rapports, thèses, etc.). Plusieurs milliers de références bibliographiques issues des bases documentaires locales et nationales.



UNE AIDE À LA DÉCISION



Des indicateurs

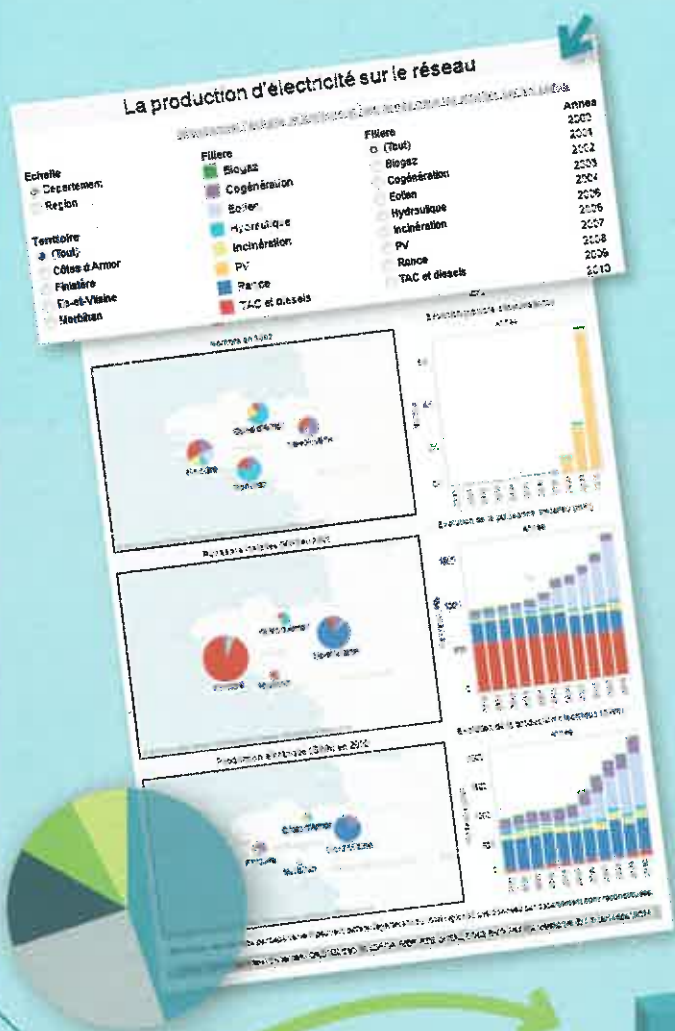
Chaque observatoire contribue à l'amélioration du suivi/évaluation de politiques publiques sur le territoire breton. Les indicateurs territoriaux élaborés par les observatoires du GIP intègrent au mieux les données produites aux niveaux régional et infrarégional. Pour une bonne appropriation et une meilleure valorisation à différentes échelles de territoires, ces indicateurs sont diffusés sur le web en mode interactif.

Un accompagnement des territoires

Le manque d'homogénéité dans la disponibilité et les formats de données complexifie l'émergence d'indicateurs cohérents de suivi des politiques territoriales, à tous les niveaux du territoire breton, et sur de nombreuses thématiques.

Afin d'améliorer la qualité, l'homogénéité et l'accessibilité aux données, le GIP contribue aux dynamiques régionales d'amélioration de l'utilisation ou de la production de données environnementales.

- L'outil Ener'GES Territoires Bretagne permet aux collectivités de constituer des profils de consommation d'énergie et d'émission de gaz à effet de serre à toutes les échelles territoriales.
- L'observatoire régional des déchets en Bretagne collecte toutes les données de production et traitement de déchets et diffuse des bilans statistiques à différentes échelles territoriales.
- L'observatoire de l'eau en Bretagne échange avec les territoires pour homogénéiser les démarches de production de tableaux de bord.
- Les observatoires de l'énergie et de la biodiversité alimentent les schémas régionaux de cohérence écologique et climat air énergie en bilans statistiques pour réaliser les états des lieux régionaux.



Des indicateurs
interactifs

Des données
territorialisées



DES PUBLICATIONS

L'environnement en Bretagne : Les cartes et chiffres clés



Edité en 2004, 2006, 2008, 2011, cet ouvrage propose un tour d'horizon complet et actualisé sur l'état de l'environnement de la Bretagne.
10 000 exemplaires

Chiffres-clés de l'énergie en Bretagne

La brochure synthétise chaque année le travail de recherche et de collecte de données sur la production et la consommation d'énergie, sur les émissions de CO2 liées à l'énergie.
3 200 exemplaires



+ à venir,
des brochures sur
la biodiversité et
les déchets

Des études et bilans

■ Les espèces invasives marines en Bretagne - Mai 2010

Travail de compilation, d'analyse, de synthèse et de mise en forme des connaissances sur les espèces invasives marines de plus d'une vingtaine de personnalités scientifiques et naturalistes de Bretagne.
500 exemplaires



■ Eléments cartographiques de la connaissance du patrimoine naturel remarquable en Bretagne - 2011

Catalogue des connaissances du patrimoine naturel regroupant l'ensemble des données spatialisées disponibles sous la forme de synthèses régionales ainsi qu'un bilan prospectif des continuités écologiques.
400 exemplaires