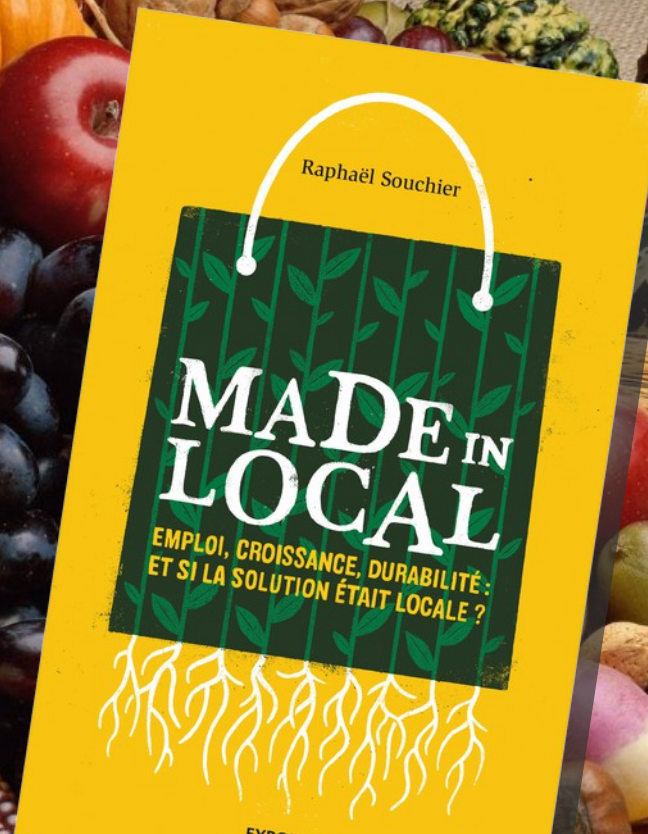


Economies locales Ressources & Bien-être

Raphaël Souchier

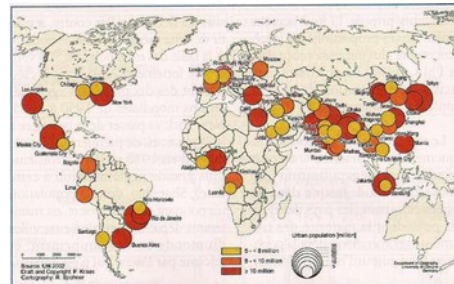
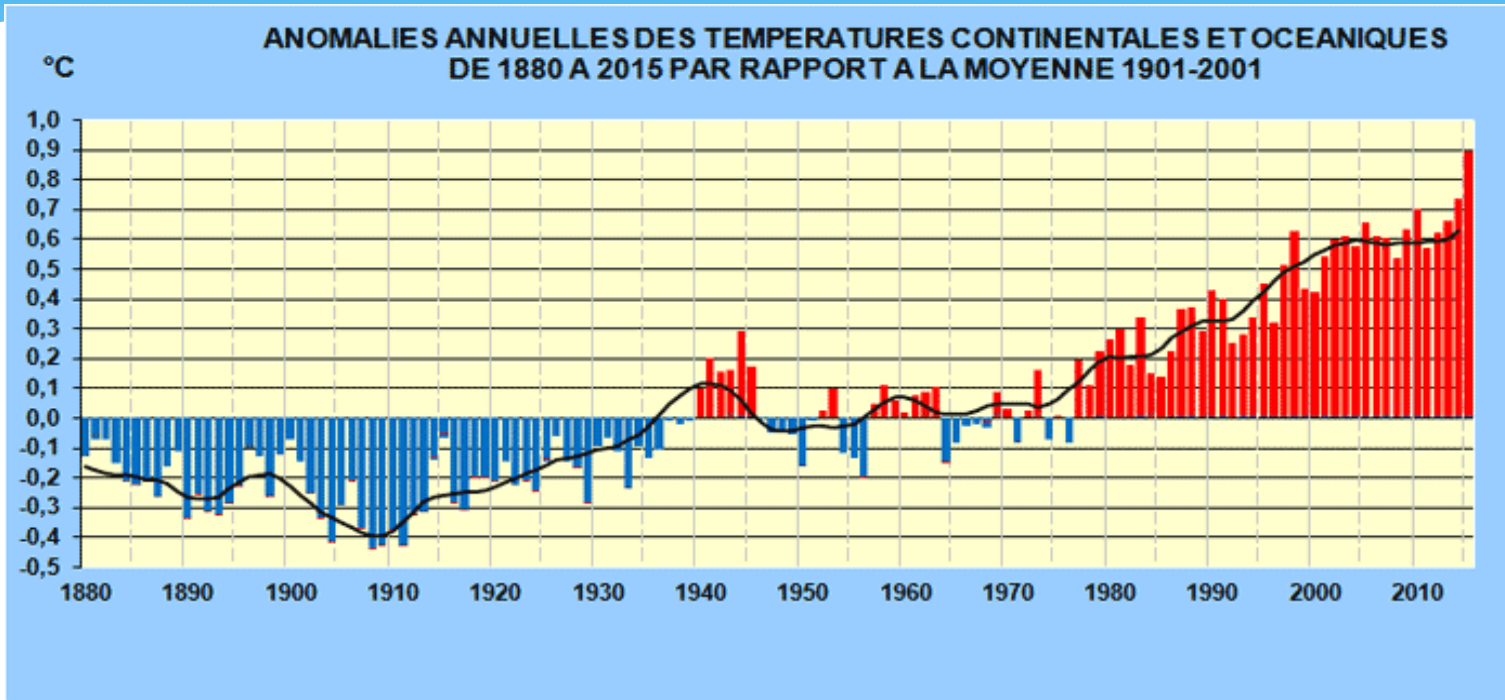
NéoLab2

Lorient, 6 juin 2016



Contexte:

1 / Le compte à rebours climatique



Contexte:

2 / un « système » humain déséquilibré

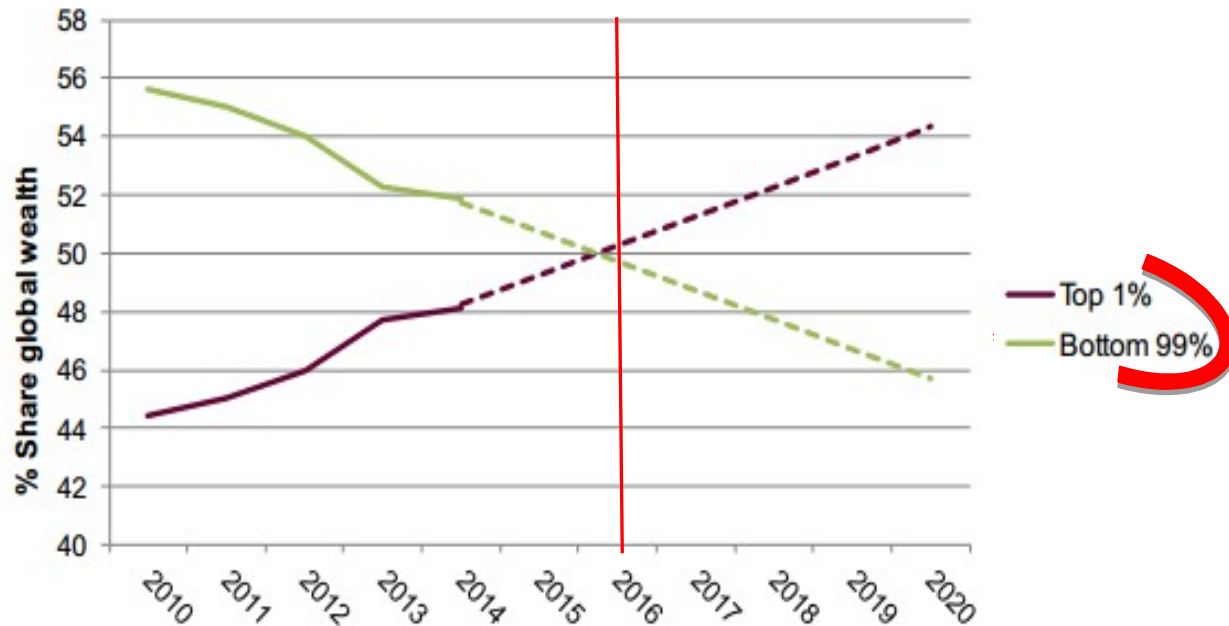
- ✓ Régulation affaiblie
- ✓ Diversité appauvrie

Contexte:

2 / un « système » humain déséquilibré

✓ Régulation affaiblie

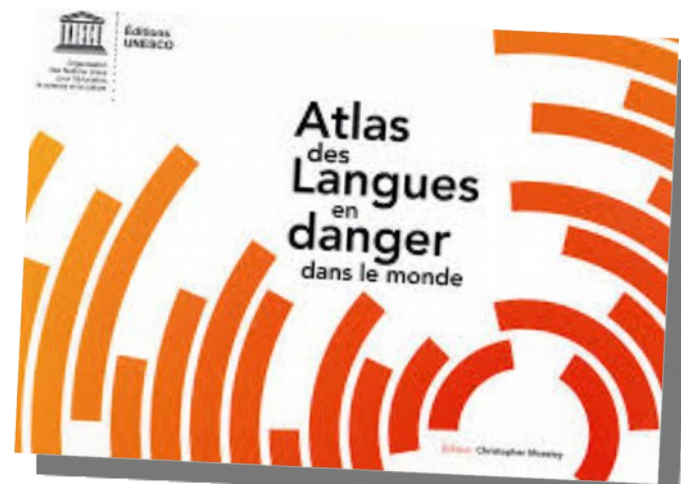
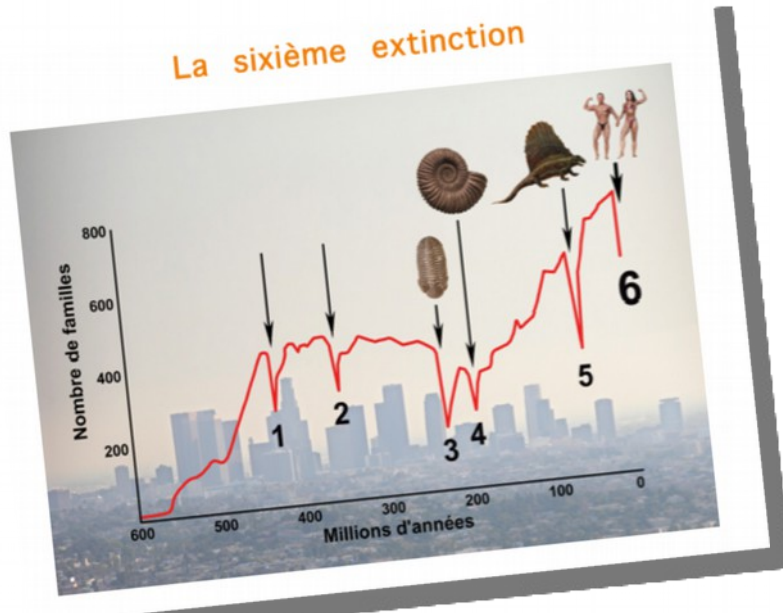
Figure 2: Share of global wealth of the top 1% and bottom 99% respectively; the dashed lines project the 2010–2014 trend. By 2016, the top 1% will have more than 50% of total global wealth.



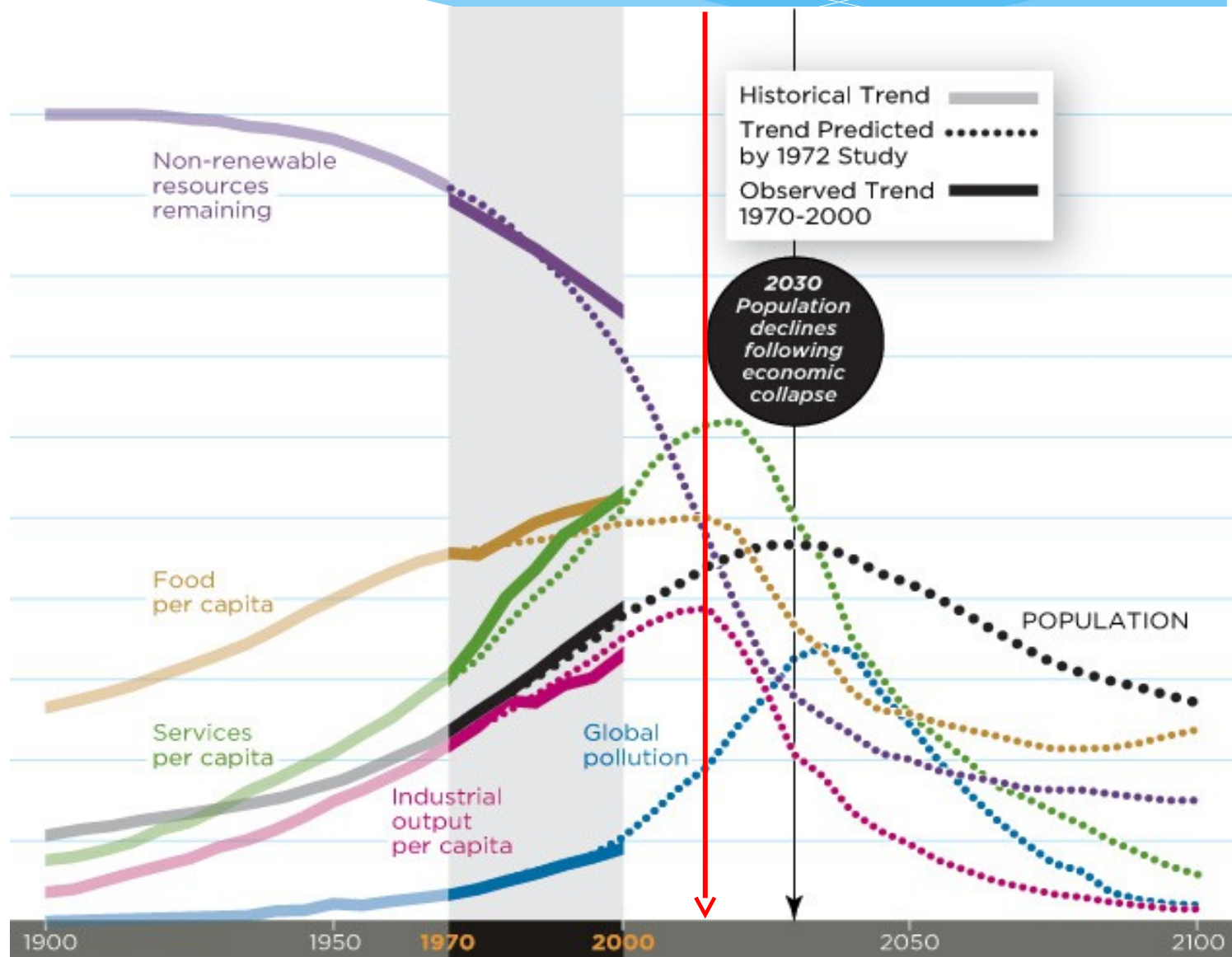
Contexte:

2 / un « système » humain déséquilibré

✓ Diversité appauvrie

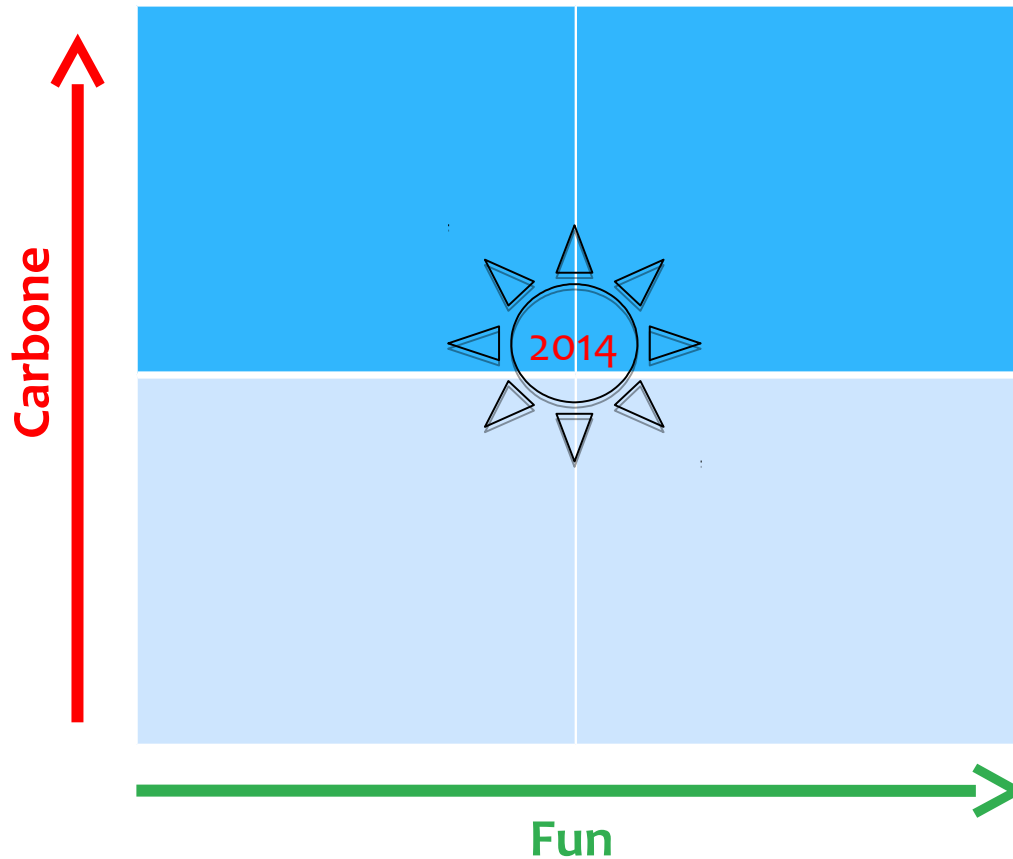


Dépasser l'économie suicidaire



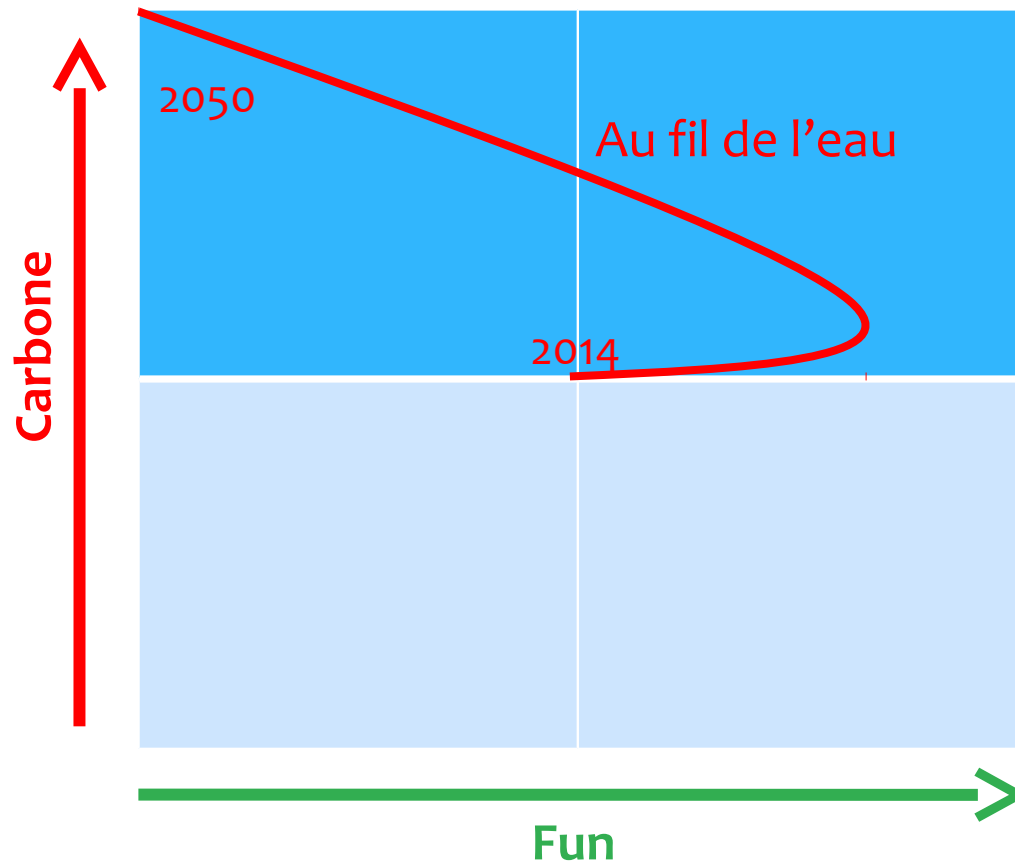
4 scénarios

Point de départ



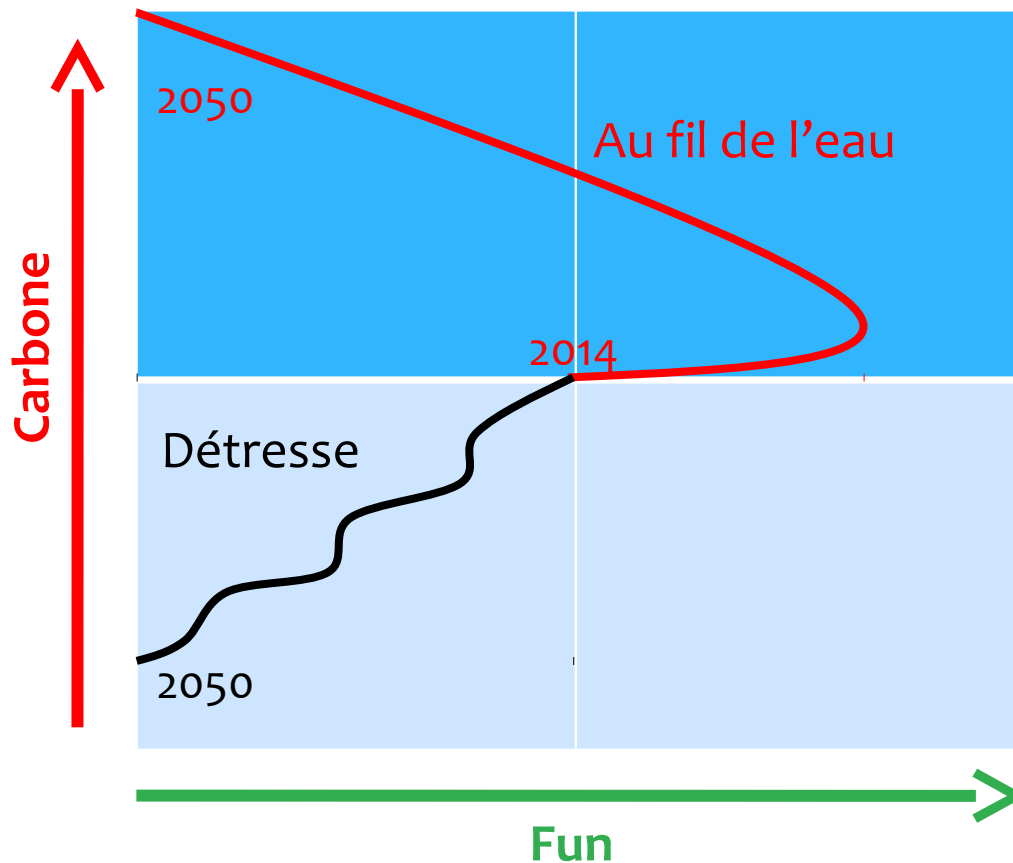
4 scénarios

Saut dans l'inconnue climatique



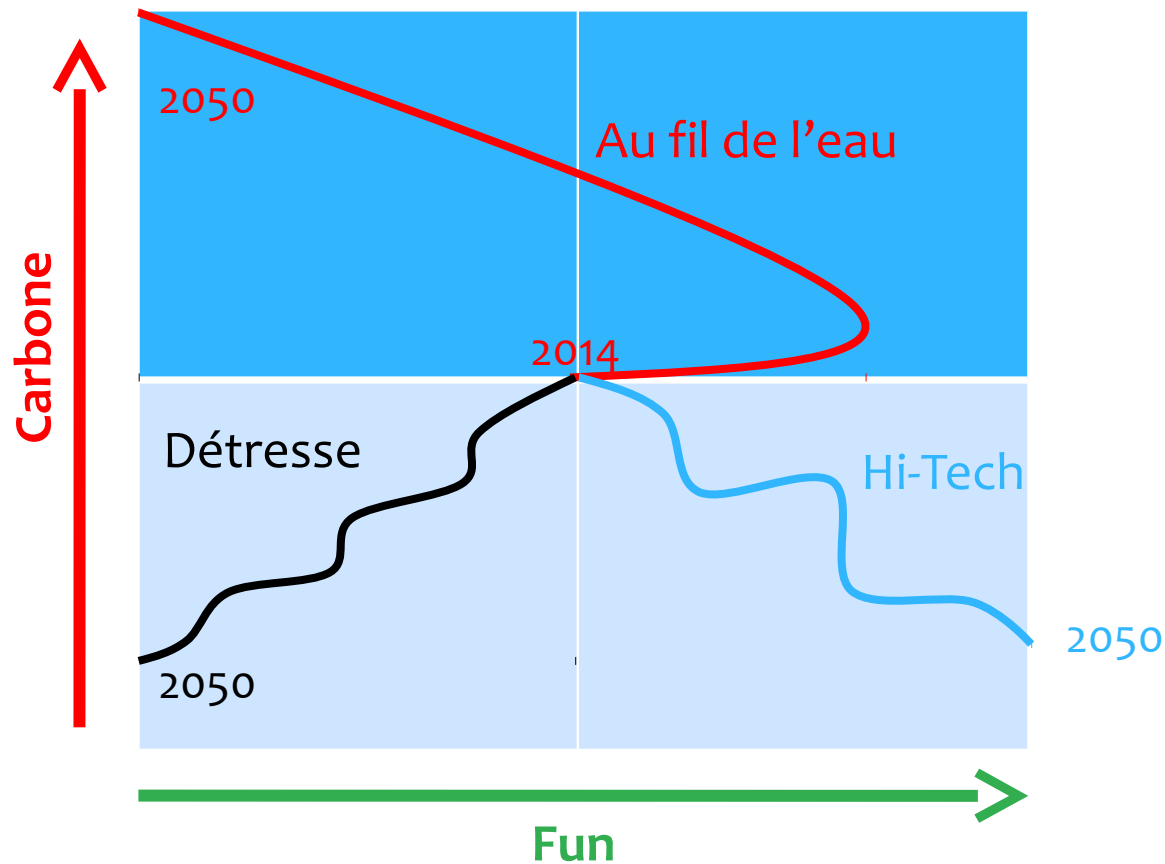
4 scénarios

Implosion de la société industrielle



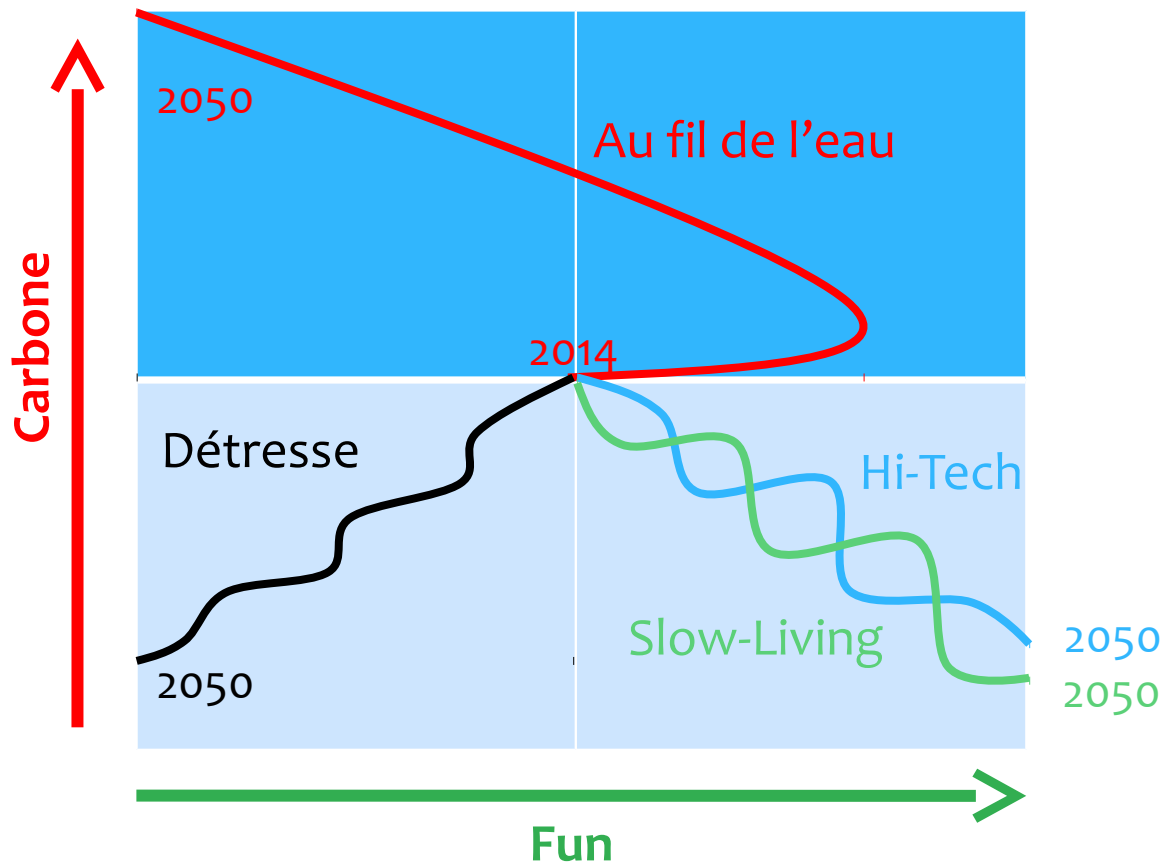
4 scénarios

Apports technologiques



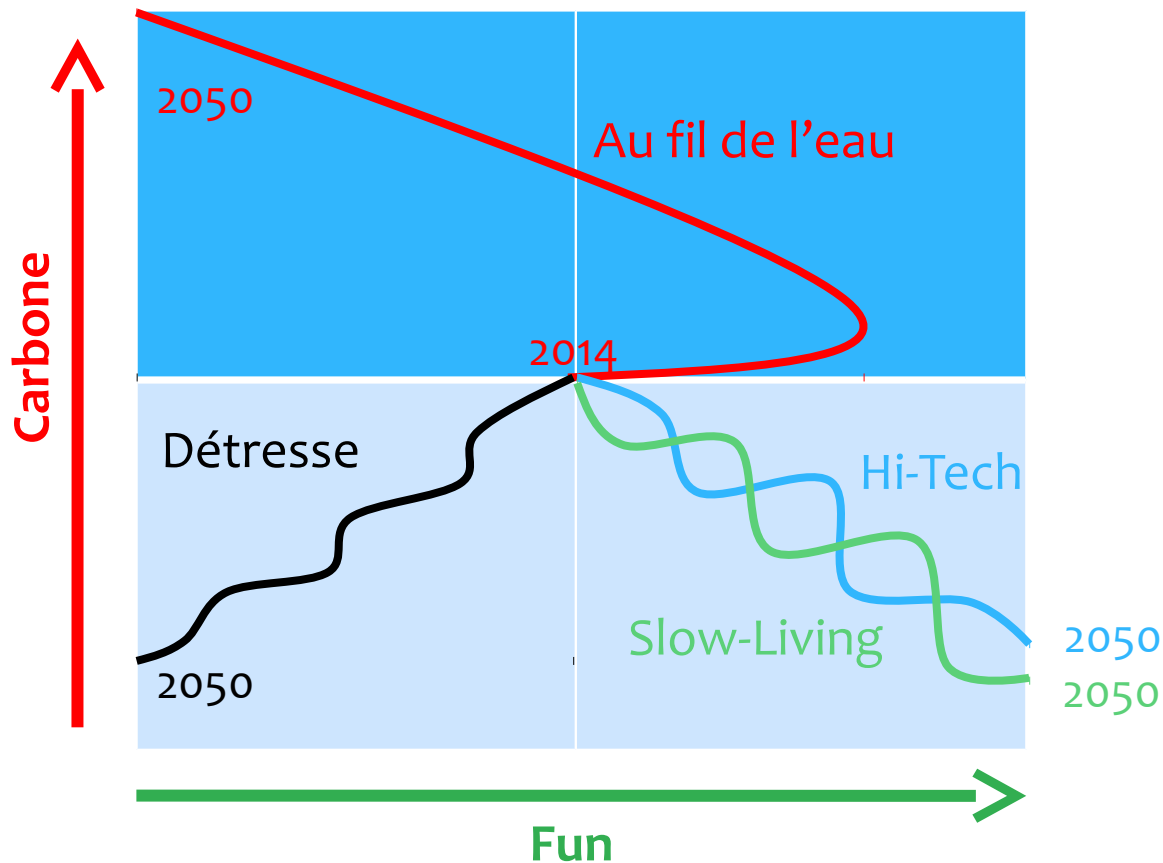
4 scénarios

Une vie plus frugale & solidaire ?



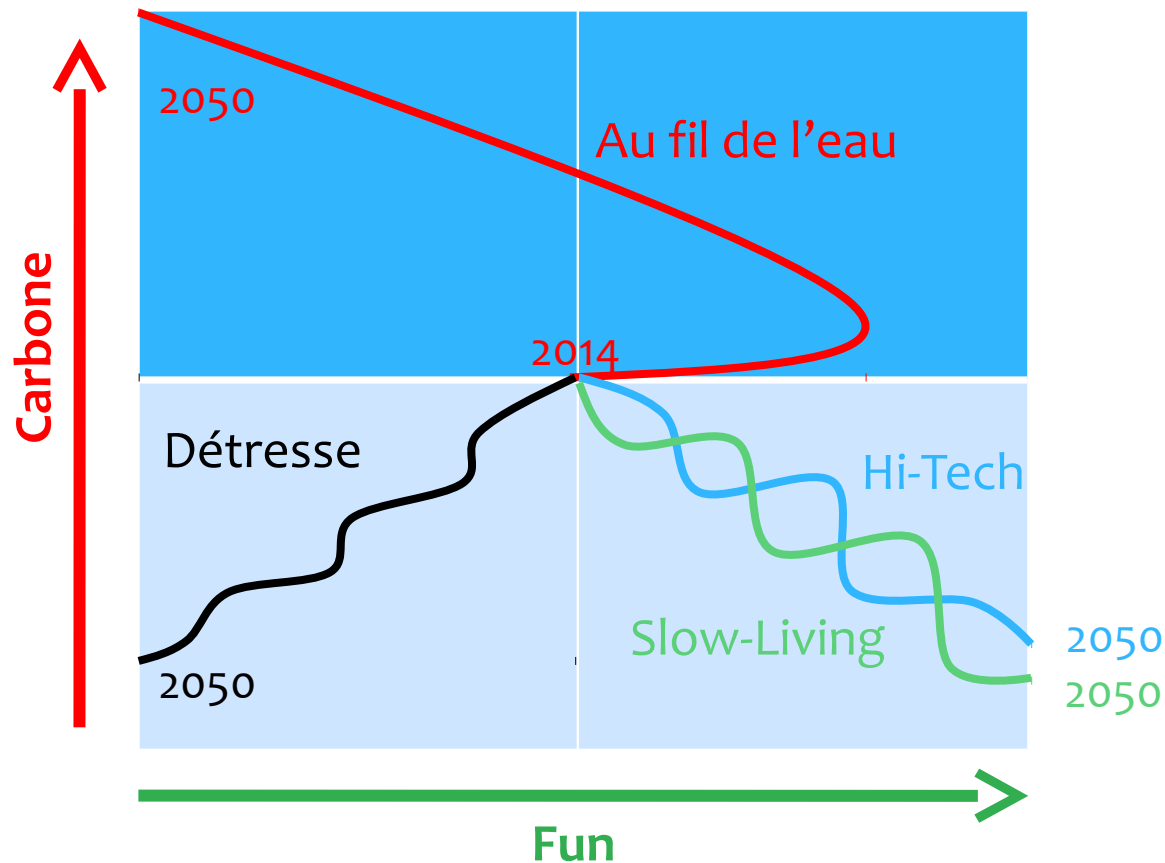
4 scénarios

... la destination finale compte moins ...



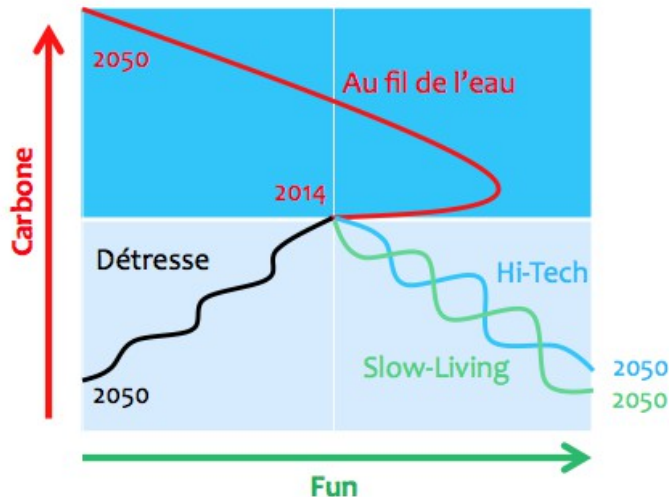
4 scénarios

... que les **choix** faits en chemin



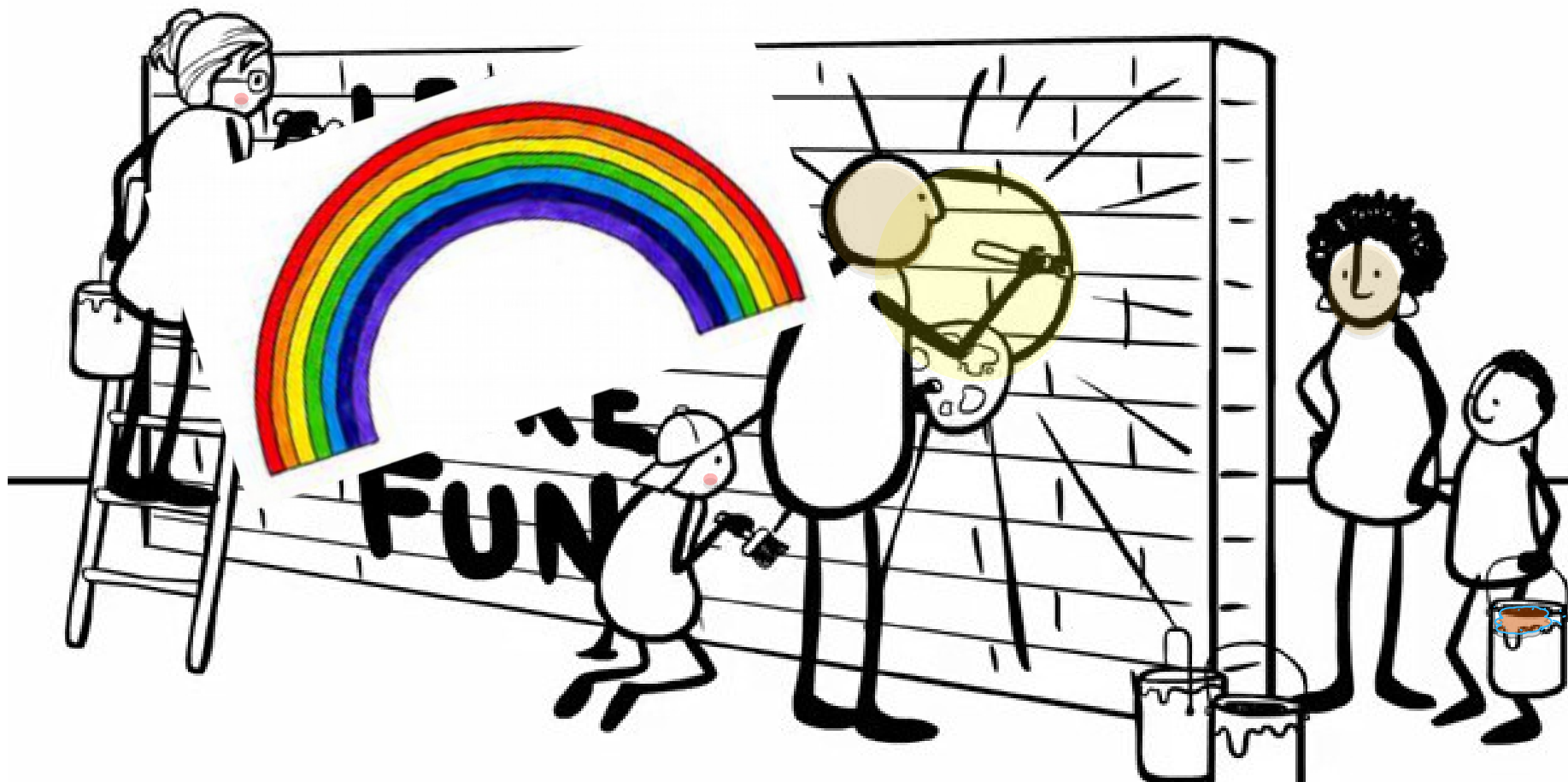
3 priorités

... que les choix faits en chemin



- **Ré-équilibrer les investissements**
 - Infrastructures à faible émission de CO₂
 - Biens et espaces publics
- **Privilégier les interconnexions**
 - Innovation digitale
 - Meilleurs services locaux
- **Protéger le bien-être & les conditions de possibilité de la vie**
 - Démocratie quotidienne
 - Connaissance partagée
 - Réalisation de soi, qualité de vie
 - Équité, résilience des communautés
 - Nature, biodiversité

L'enjeu: **mieux vivre** en produisant
moins de biens matériels



« Moins de biens matériels. Plus de fun ! »

Amérique du Nord: Restaurer les économies locales



Judy Wicks

fondatrice

Réseau BALLE

110 réseaux locaux
d'entrepreneurs
50 000 entreprises
500 000 emplois

Amérique du Nord: Restaurer les économies locales

Les 5 clés de réussite de l'économie localisée



S'allier
avec son
TERRITOIRE



Maîtriser
la
PROPRIÉTÉ



Restaurer
la
NATURE



Une
opportunité
Pour **TOUS**



MESURER
ce qui
compte
vraiment

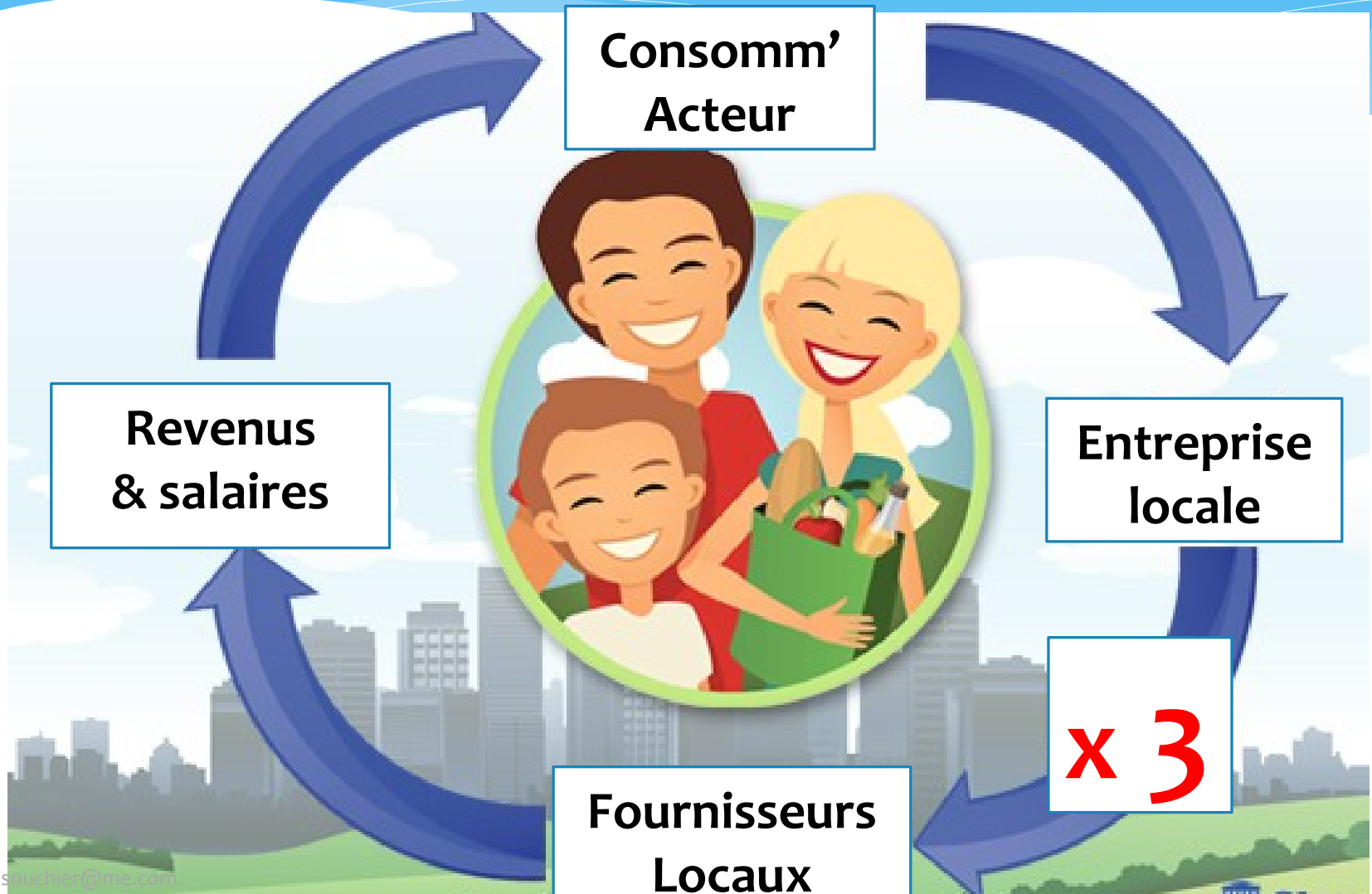


Avant tout:
La qualité
de
RELATION

Auto-suffisance & solidarité économiques

- ✓ Effet multiplicateur de l'achat local
- ✓ Diversifier l'activité locale

Effet multiplicateur de l'achat local



Diversifier l'activité locale pour accroître l'effet multiplicateur :



*Exemple de simulation sur
l'aire urbaine de TROYES (10)*

Population aire urbaine : 191 505

Emplois : 83 231 (salariés + non salariés)

Production locale : 9,1 Mds €

Demande locale : 8,34 Mds €

Fuites en euros : 6,36 Mds €

Fuites en emplois : 42 261

Diversifier l'activité locale pour accroître l'effet multiplicateur :



Secteurs **acheteurs locaux** (dont ménages)



Secteurs
**fournisseurs
locaux**



Densité économique locale

1,92 Md € circulent sur le territoire

≈ 16 975 emplois liés à l'économie de proximité

Dont 816 millions € de dépenses des ménages

Effet multiplicateur moyen : **1,33**

1€ injecté localement génère 33 centimes de plus
par effet ricochet



- 1% de fuites économiques = + 422 emplois potentiels

Diversifier l'activité locale pour accroître l'effet multiplicateur :

Comparaison de 2 simulations économiques

1



Création de 422 emplois dans ± 100 secteurs

(Micro-activités répondant à 1%
des fuites économiques : alimentation,
énergie, fabrication, emplois verts,
services, commerces, ...)

Pollinisation
d'**entrepreneurs**
locaux

Multitude de
micro-activités,
TPE/PME



2



Création de 422 emplois à travers l'implantation d'1 **établissement**

usine, centre logistique
ou centre tertiaire

Attraction ciblée
d'**entreprises non**
locales le plus
souvent de taille
moyenne ou de
grands groupes



Diversifier l'activité locale pour accroître l'effet multiplicateur :

Comparaison de 2 simulations économiques

1



Scénario 1 : **+ 100 micro-entreprises / TPE**
répondant aux fuites économiques

+ 77,3 millions €

circulant localement

+ 520 emplois uniquement
liés à des échanges locaux
(dont les 422 créés initialement)

Effet multiplicateur: +4%

2



Scénario 2 : **Implantation d'1 site**
(industriel, tertiaire, logistique, ...)

+ 4 à 8 millions €

circulant localement

+ 25 à 50 emplois
uniquement liés à des
échanges locaux

Effet multiplicateur :


+0.2% à +0.8%

Auto-suffisance & responsabilité alimentaires



**ALBI : AUTOSUFFISANCE ALIMENTAIRE
UN PARI GÉNIAL ET FUTURISTE**

Auto-suffisance & responsabilité alimentaires



Vision: réorganiser la production agricole
=> **100% des besoins pourvus dans un rayon de 60 km**

Objectifs:

1. **Réduire l'impact carbone** / Transport de marchandises
2. **Sécuriser les approvisionnements** en cas de crise alimentaire
3. Assurer une meilleure **qualité des produits** consommés

Action:

- **La ville préempte** 73 ha de friches et les met à disposition des maraîchers
- **Les agriculteurs produisent** bio et vendent localement
- **La ville encourage**
 - les citoyens à produire / « Incroyables comestibles »
 - les commerçants à vendre des produits locaux

Résultat en moins d'un an:

8 ha cédés, 7 emplois créés



Auto-suffisance & responsabilité énergétiques

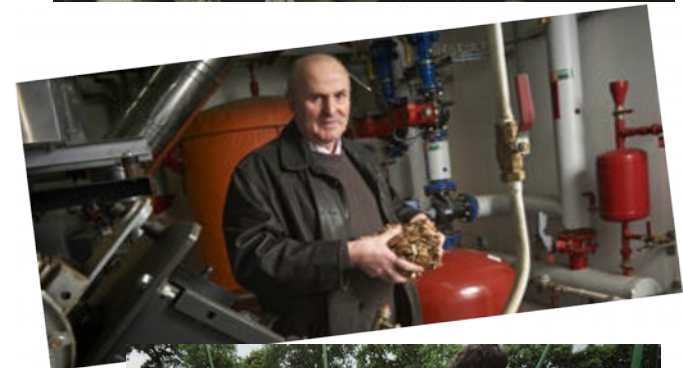
Pays du Mené (22)

Vision: « 100% autonome en 2030 »

Action:

- Pilotage public local
- Initiatives privées
- Multi-Energies
- Mobilisation citoyenne (Cigales...)
- Essaimage

100% TERRITOIRES
À ÉNERGIE POSITIVE



Auto-suffisance & responsabilité énergétiques



Auto-suffisance & responsabilité financières

Troc BtoB



Investissement citoyen



Crowdfundi..o



Monnaies complémentaires



Urbanité durable & solidaire



Printemps 2011 : 4 familles
Printemps 2013 : 11 familles
Il reste des places !

acquérir,
concevoir,
construire
sa maison
dans un habitat
groupe
participatif

Des réunions conviviales régulières et efficaces nous permettent, peu à peu, de construire notre habitat groupe, grâce à un mélange de discussions théoriques et pratiques.
Ce projet a le soutien de la mairie de Saint-Nolff.
Nous sommes également accompagnés dans notre démarche par des professionnels des habitats groupés.

mail : stnolff.habitatpartage@yahoo.fr
site : <http://voisinsvolontaires.free.fr/>
contacts : 02 97 43 18 81 / 02 97 49 00 28



À Saint-Nolff,
(Morbihan) au
sein de
l'ECOCité
du Pré Vert



raphaelsouchier@me.com

Rejoignez l' **HABITAT GROUPE**
des **Voisins Volontaires**
à **SAINT-NOLFF**

Zéro obsolescence



Zéro déchet



TERRITOIRE
ZÉRO DÉCHET



GASPILLAGE

ZERO WASTE SYSTEM

Changement
des règles

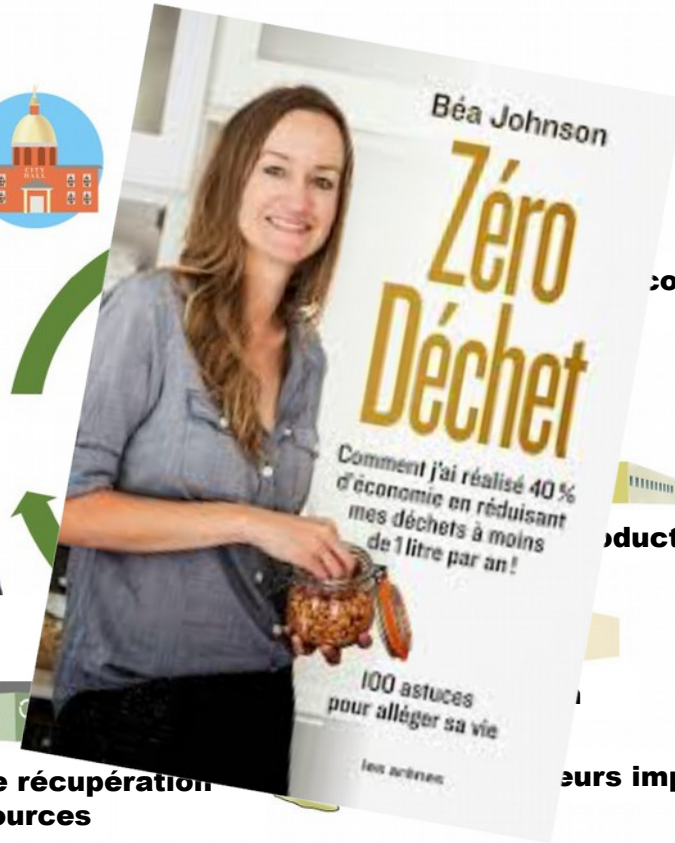


S

J



de récupération
sources



des

conception

duction

eurs impliqués

Vers une économie **régénératrice**



Rendre les sociétés humaines **résilientes**,
capables de **s'adapter** ensemble,
en mettant notre **intelligence collective**
au service d'une **restauration**
de la **diversité** et des conditions de **vie**
sociales et écologiques.



4 clés pour l'action

- . Clé 1: Se préparer **ensemble** à des mutations difficiles
- . Clé 2: Développer la **résilience**, l'**autonomie**, la **responsabilité** et la **solidarité** locales
- . Clé 3: sans attendre, inventer des **modes de vie** compatibles avec la vie de la planète
- . Clé 4: Changer notre **regard** sur le monde

Contraintes à ne pas oublier en chemin

- . Le climat n'attend pas
- . Les ressources naturelles vont manquer
- . Le découplage (croissance – CO₂) ne suffira pas
- . L'action des Etats et des multinationales est, au mieux, insuffisante
- . Les collectivités, les citoyens et les entreprises des territoires ont donc un rôle central à jouer ... ensemble!

Changer **notre regard** sur le monde

**"Nous menons une guerre contre la nature.
Si nous la gagnons, nous sommes perdus."**

- Hubert Reeves -



Je vous remercie
de votre attention

raphaelsouchier @ me.com
www.madeinlocal.info

