



PROJET DE CLASSEMENT AU TITRE DES SITES

*Livre III, Titre IV du Code de l'Environnement
(anc. loi du 2 mai 1930)*



LES ESTUAIRES DU TRIEUX ET DU JAUDY

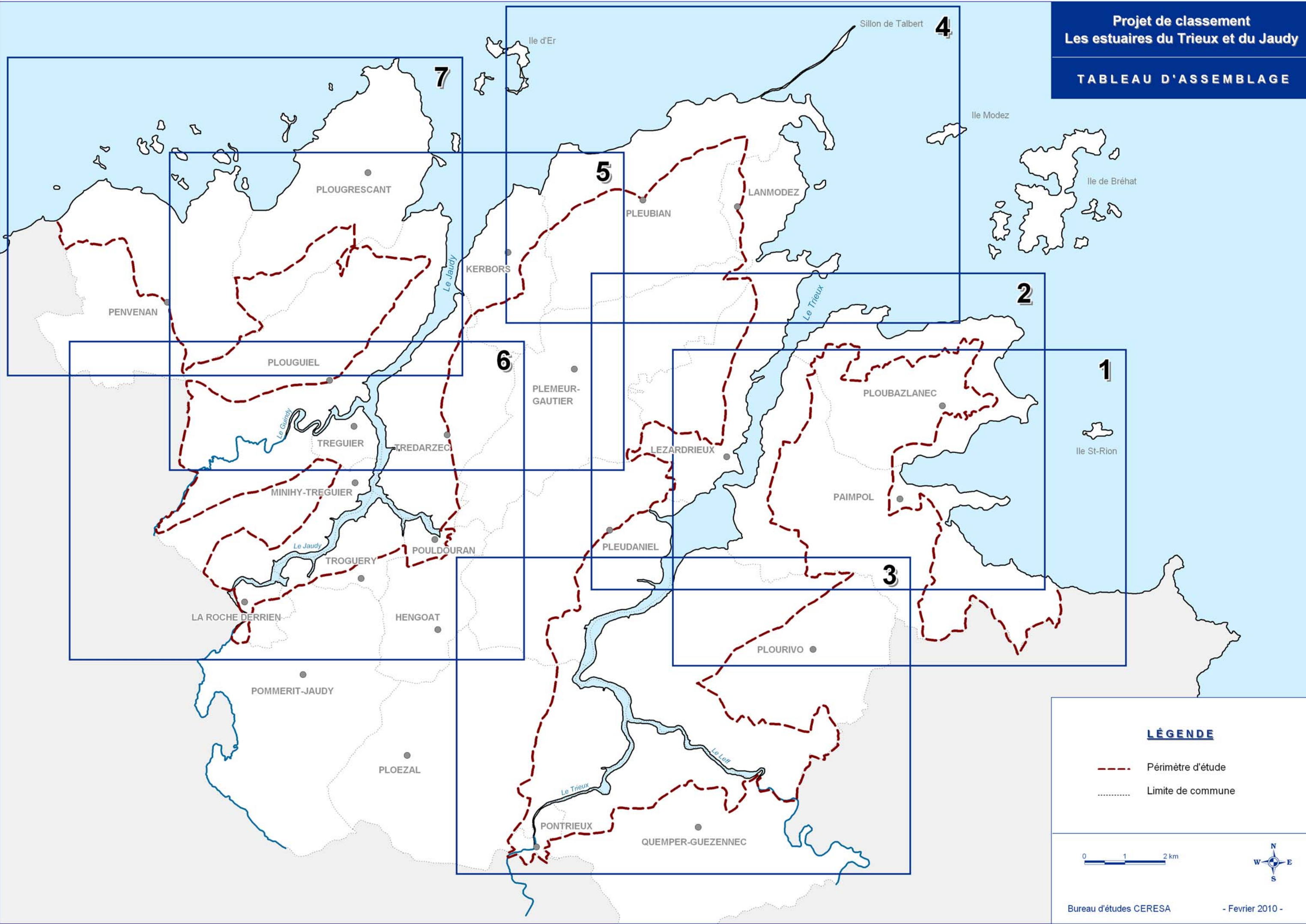
Communes : Kerbors, Lanmodez, Lézardrieux, Minihy-Tréguier, Paimpol, Penvénan, Pleubian, Pleudaniel, Ploëzal, Ploubazlanec, Plouguiel, Plougrescant, Plourivo, Pommerit-Jaudy, Pouldouran, Quemper-Guézennec, Roche-Derrien (la), Trédarzec, Tréguier et Troguéry.

- Côtes d'Armor -

- ANNEXE 2 -

CARTES DU FONCTIONNEMENT VISUEL






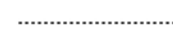
LÉGENDE

- Périmètre d'étude
- Limite de commune

0 1 2 km

N
W E
S



Bureau d'études CERESA - Février 2010 -



-  Périimètre d'étude
-  Limite de commune

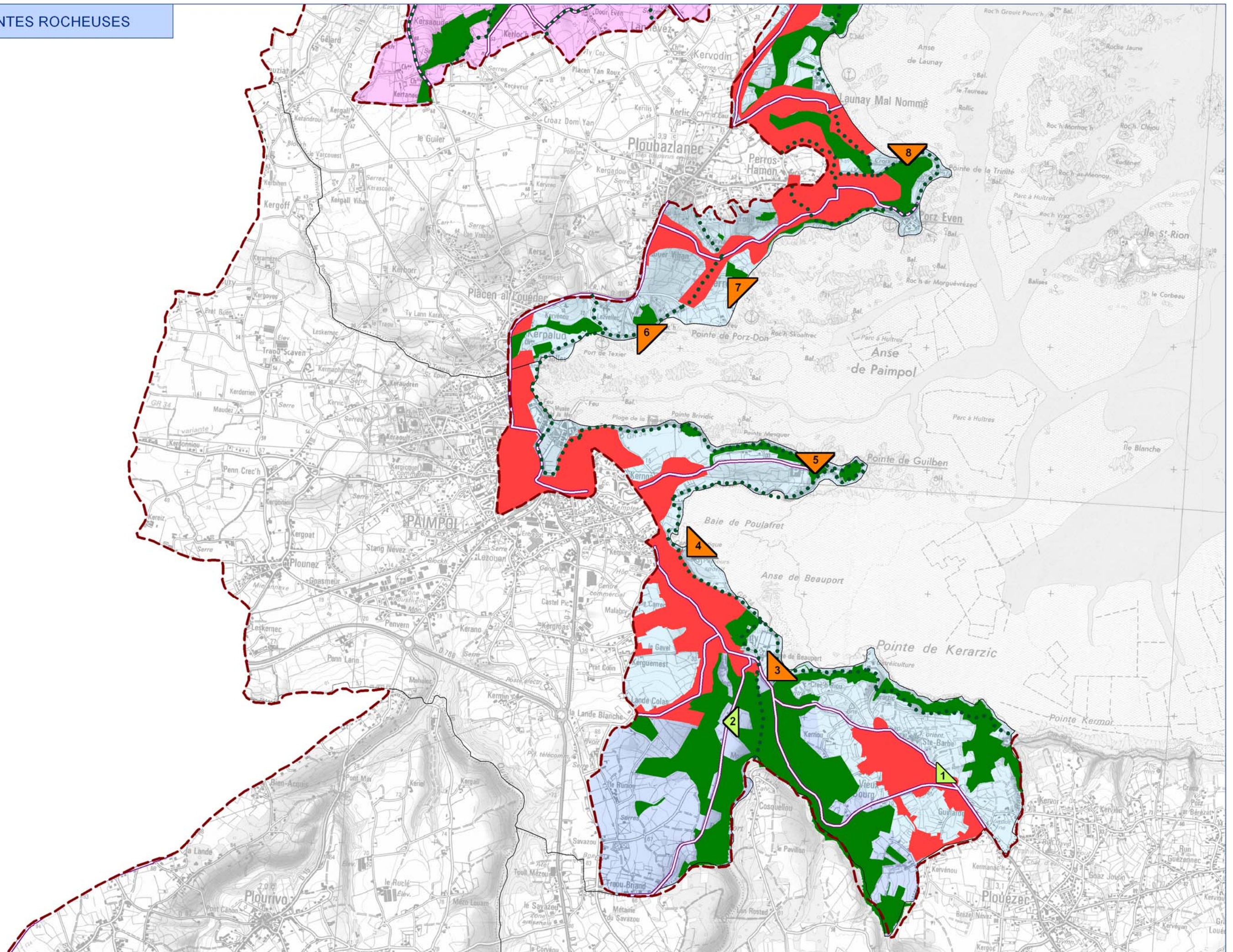
ÉLÉMENTS PARTICIPANT À LA FERMETURE DES VUES

-  Boisements
-  Secteurs urbanisés

MODES DE DÉCOUVERTE DU TERRITOIRE

-  Sentiers de randonnée
-  Principaux itinéraires routiers

-  Point de vue remarquable
-  Autre point de vue
- 10 Numéro de la prise de vue



LES BAIES ET POINTES ROCHEUSES



01 Panorama sur la baie de Paimpol depuis les hauteurs du hameau Sainte-Barbe



02 Paysage fermé du boisement littoral de Beauport



03 Panorama sur la baie de Paimpol et ses îles au large depuis l'anse de Beauport



04 Baie de Poulafret à marée basse



05 Panorama sur le littoral sud de Ploubazlanec depuis la pointe de Guilben



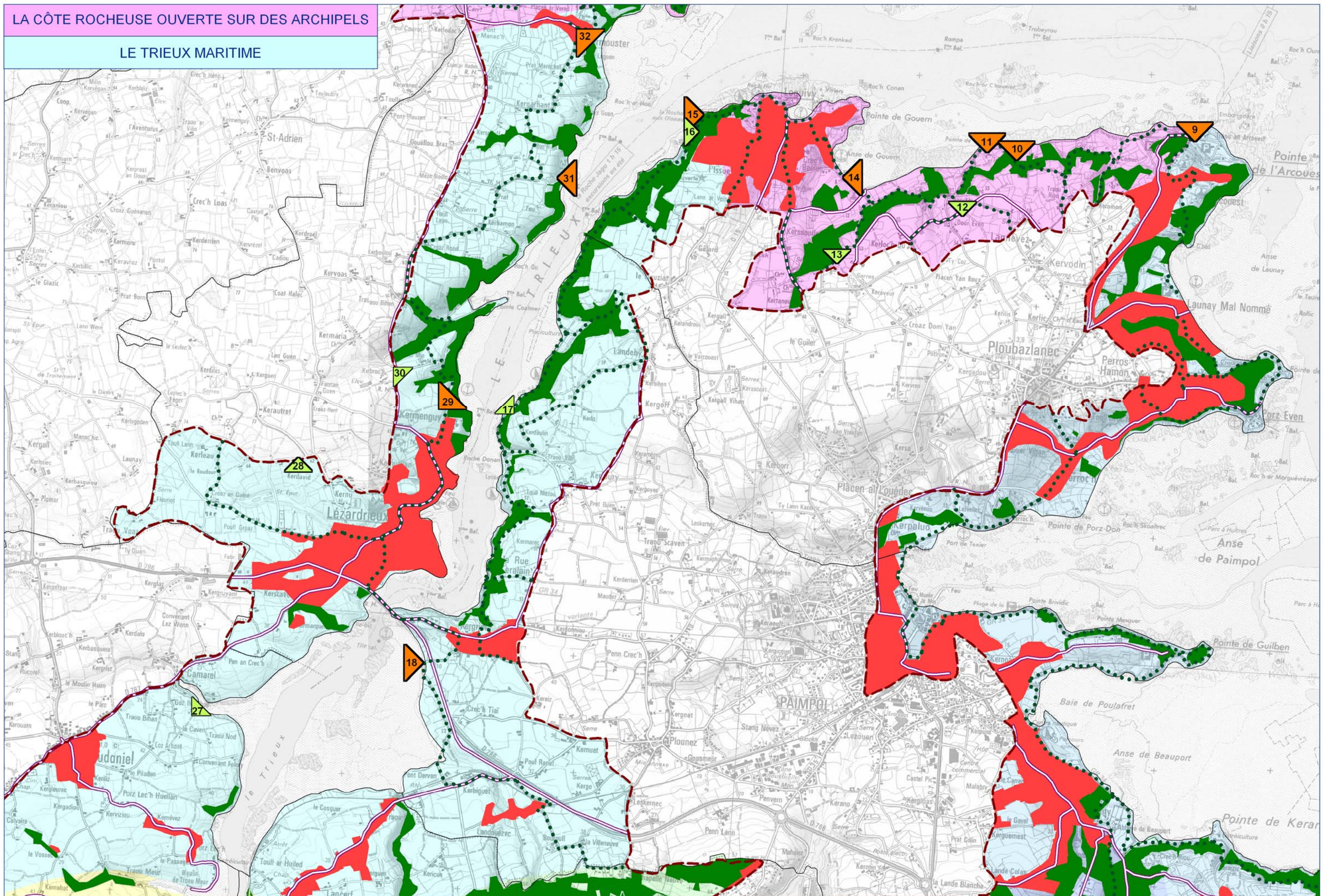
06 Panorama sur la baie de Paimpol et les pointes de Guilben et de Plouézec depuis la colline de Kerroc'h



07 Panorama sur la baie de Paimpol à marée basse depuis Porz Don



08 Panorama sur l'anse de Launay et l'archipel de Bréhat depuis la pointe de la Trinité



LA CÔTE ROCHEUSE OUVERTE SUR DES ARCHIPELS

LE TRIEUX MARITIME



09 Panorama sur l'archipel de Bréhat depuis le nord de la pointe de l'Arcouest



10 Panorama sur l'archipel de bréhat et les îlots éparpillés en mer depuis Traou Plat



11 Panorama sur l'archipel de Bréhat et l'île de Modez depuis la pointe de Traou Pell



12 Vue furtive sur la mer à proximité des ruines du moulin de Goperec



13 Boisement fermant la vue à proximité du hameau de Kerséveur



14 Panorama sur l'archipel de Bréhat et l'île Modez depuis l'anse de Gouern



15 Panorama sur le Trieux depuis le site de Roc'h an Evned



32 Panorama sur l'embouchure du Trieux depuis le hameau de Kermouster

LE TRIEUX MARITIME



16 Vue fermée par les boisements bordant le Trieux à proximité du hameau l'Issue



28 Cultures légumières situées sur le plateau bordant le Trieux



17 Vue sur le Trieux filtrée par quelques arbres depuis le sentier des douaniers



29 Vue sur le Trieux à proximité du hameau de Kermenguy



18 Panorama sur l'anse de Ledano



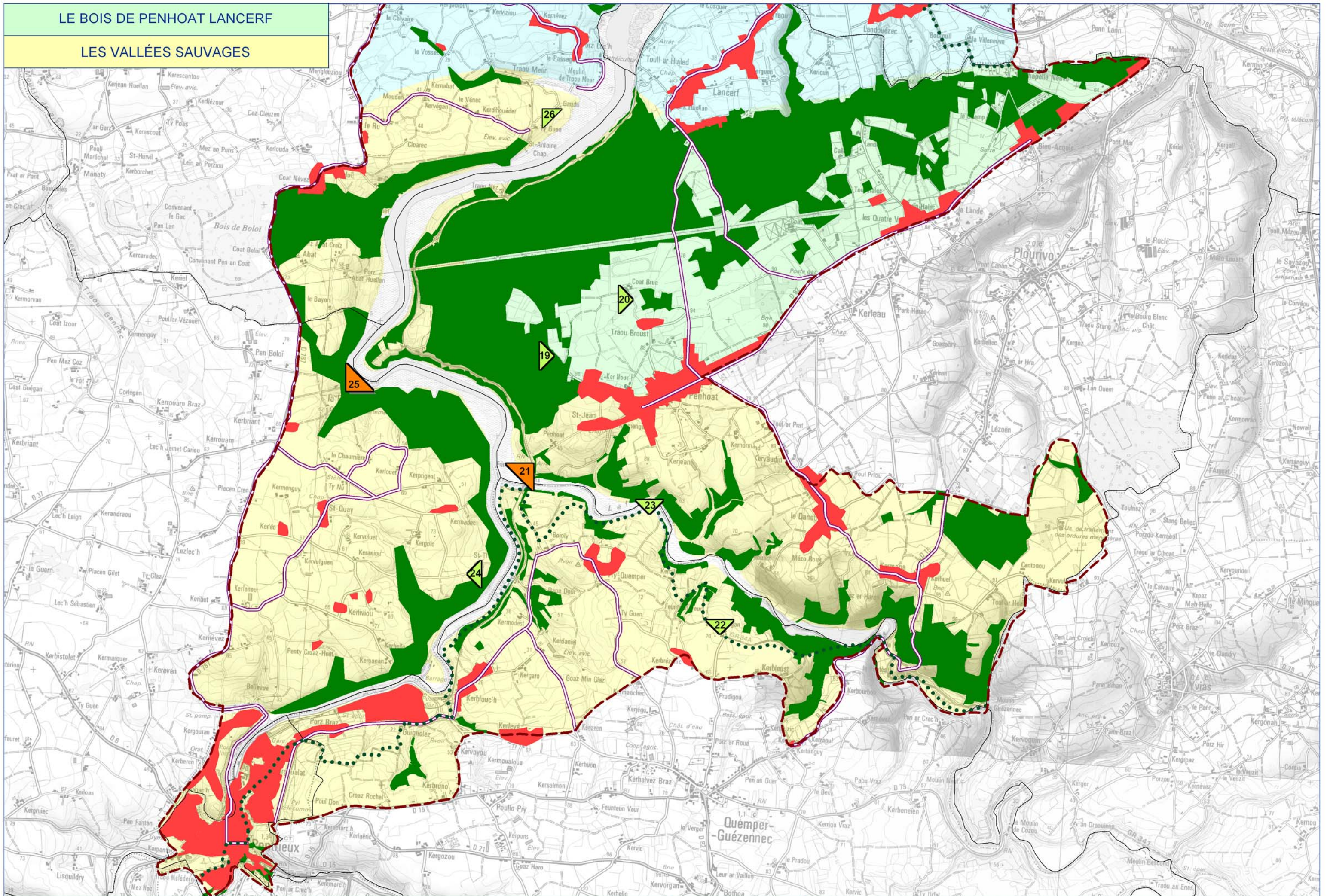
30 Vue fermée par les boisements bordant le Trieux depuis le hameau de Coat Min



27 Vue sur un bras du Trieux depuis la chapelle Goz Iliz



31 Panorama sur le Trieux et l'île à Bois depuis le hameau de Bodic



LE BOIS DE PENHOAT LANCERF

LES VALLÉES SAUVAGES



19 Boisement de pins accompagnés d'ajoncs et de quelques feuillus



20 Prairies en bordure du Bois de Penhoat Lancerf



21 Panorama sur la confluence entre le Leff et le Trieux depuis le hameau de Frinaudour



22 Panorama sur la vallée encaissée du Leff depuis le hameau Kerlégan



23 Pentes abruptes du Leff visibles depuis l'itinéraire pédestre



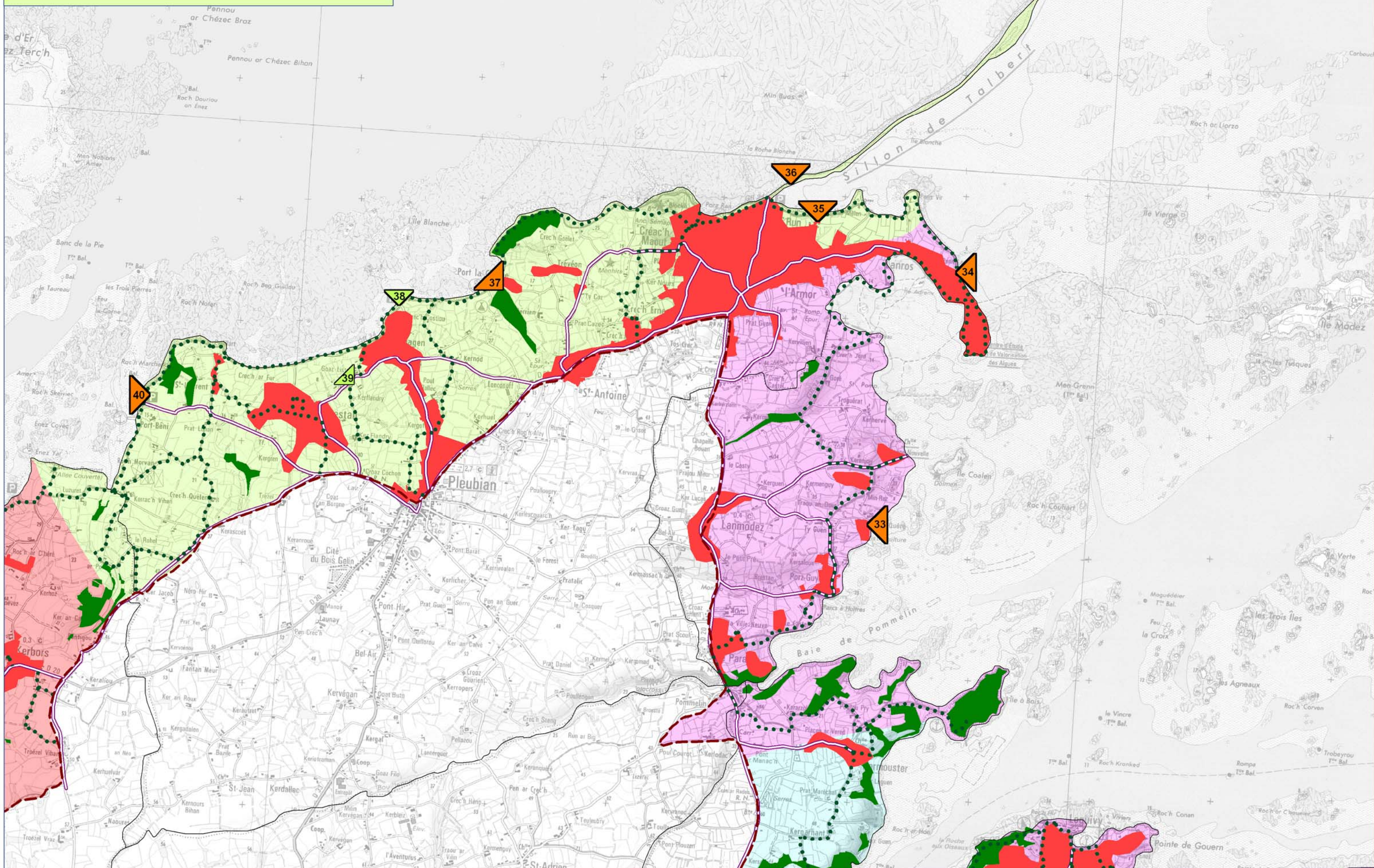
24 Panorama sur la vallée boisée du Trieux depuis le hameau de Saint-Thudy



25 Panorama sur les méandres du Trieux depuis les abords du château de la Roche-Jagu



26 Vue sur le Trieux depuis le hameau Ty Guen



LA CÔTE ROCHEUSE OUVERTE SUR DES ARCHIPELS

LES ANSES DE GALETS DE L'ESTRAN INFINI



33 Panorama sur l'estran rocheux de Lanmodez depuis le hameau Ar Quéré



34 Panorama sur l'estran accompagnant le sillon de Talbert depuis la pointe de Lanros



35 Panorama sur le littoral depuis les cultures de Run Traou



36 Tombolo du sillon de Talbert



37 Panorama sur l'anse de Port la Chaîne à marée basse



38 Panorama sur la plage de Kermagen à marée basse

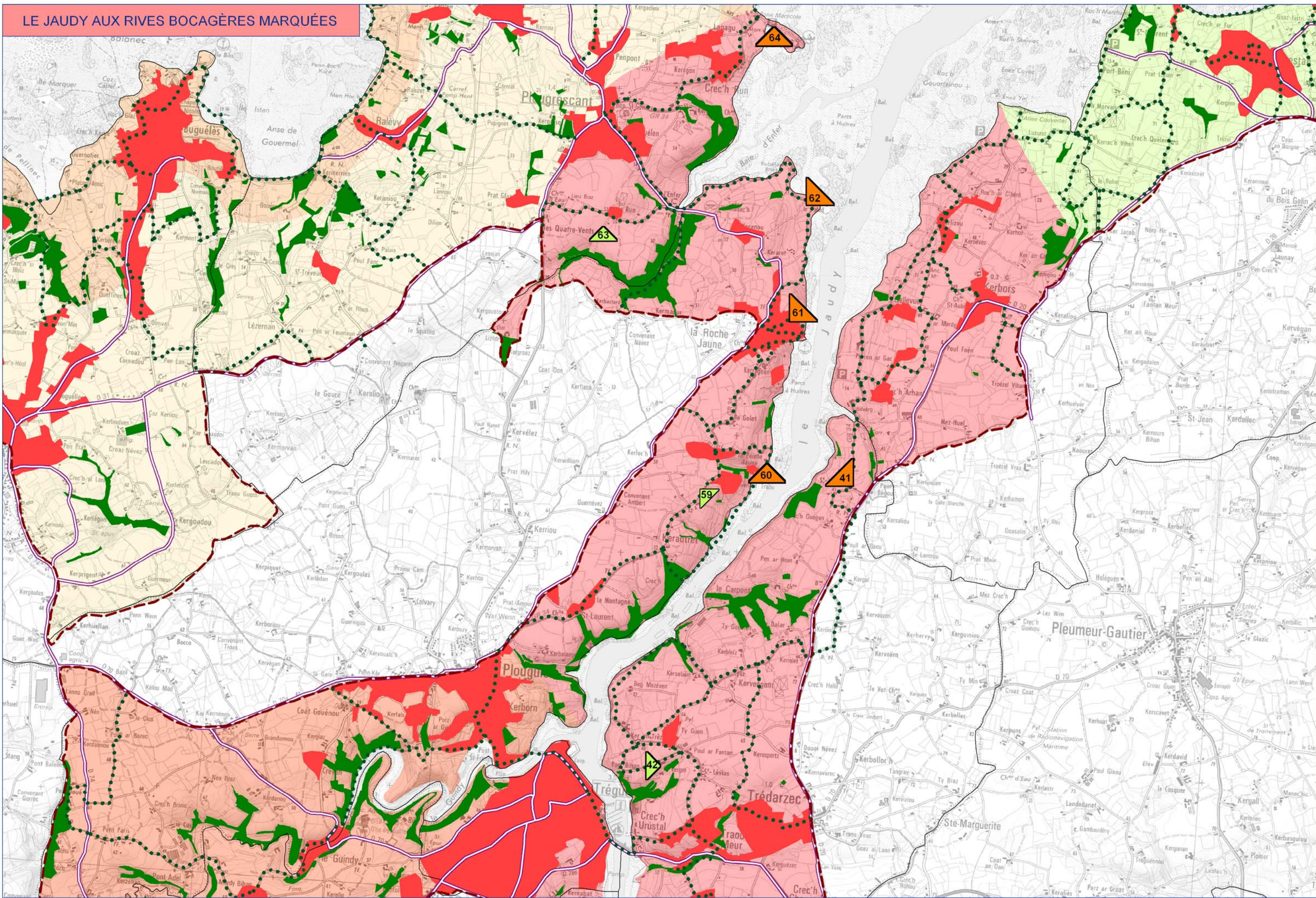


39 Vue sur le littoral depuis les collines de Ker Landry



40 Panorama sur l'embouchure du Jaudy depuis Port Béni

LE JAUDY AUX RIVES BOCAGÈRES MARQUÉES



LE JAUDY AUX RIVES BOCAGÈRES MARQUÉES



41 Vue sur la chapelle Saint Votrom en bordure du Jaudy



42 Panorama sur Tréguier et la vallée du Jaudy depuis les abords du hameau Porz Bihan



59 Panorama sur la vallée marquée du Jaudy à proximité du hameau de Kerautret



60 Panorama sur le Jaudy depuis le hameau de La Pointe Jaune



61 Panorama sur l'embouchure du Jaudy depuis le hameau de La Roche Jaune



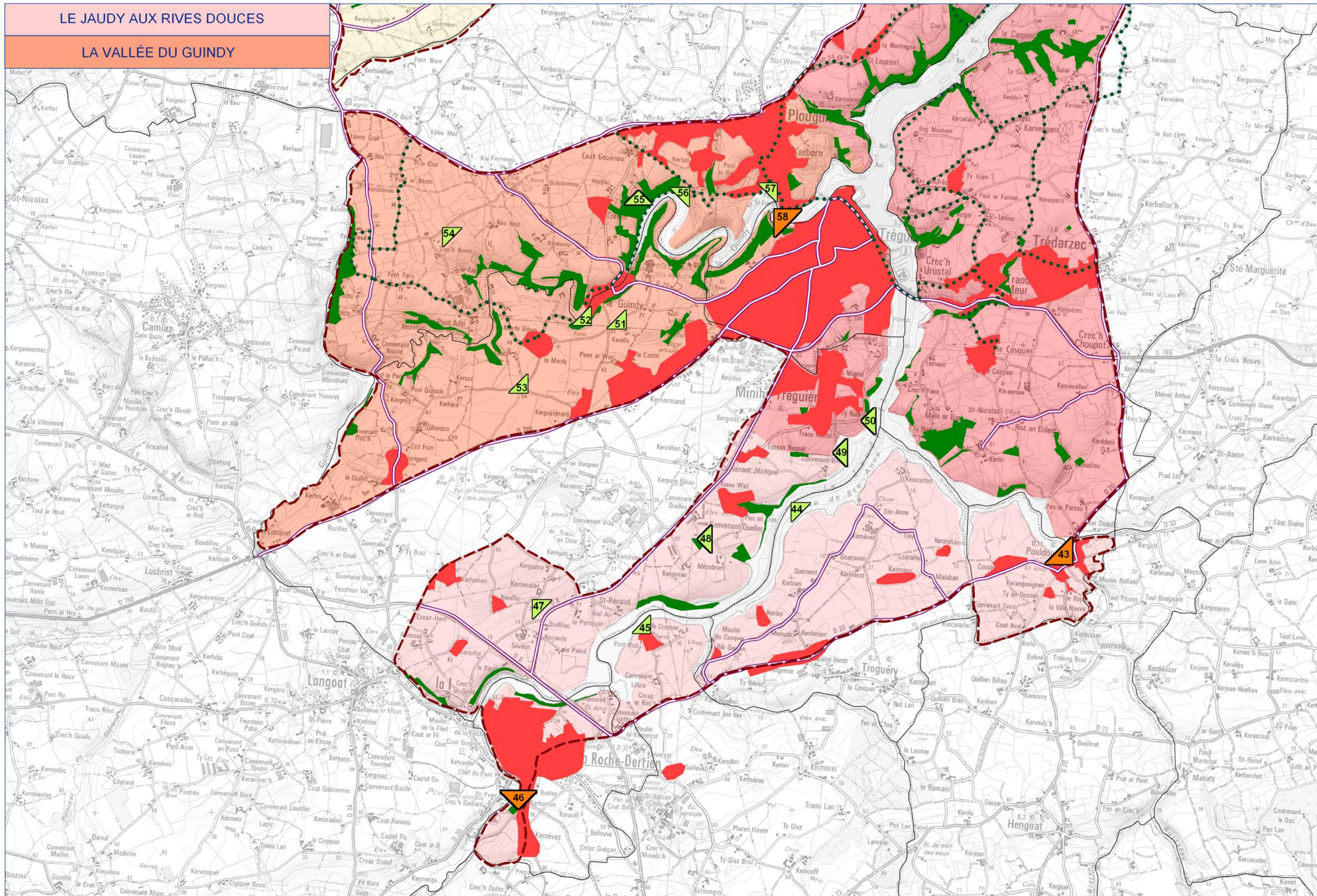
62 Panorama sur l'embouchure du Jaudy depuis le hameau du Palud



63 Panorama sur le vallon boisé du Lizildry depuis le hameau des Quatre-vents



64 Panorama sur la baie d'Enfer et le Jaudy à marée basse depuis le hameau de Beg-ar-Vilin



LE JAUDY AUX RIVES DOUCES



43 Vue sur le Bizien , affluent du Jaudy, depuis Pouldouran



44 Vue sur les rives vaseuses du Jaudy au niveau de la baie de Sainte-Anne



45 Panorama sur le Jaudy depuis le hameau de Cosquer



46 Panorama sur la vallée du Jaudy depuis la chapelle de la Roche-Derrien



47 Panorama sur la vallée cultivée du Jaudy depuis le hameau de Kerrivoalan



48 Vue sur les cultures depuis le hameau Convent Quellec



49 Panorama sur la vallée du Jaudy depuis Minihy Tréguier



50 Panorama sur la baie de Sainte-Anne depuis le hameau de Traou Martin

LA VALLÉE DU GUINDY



51 Vue sur la vallée encaissée du Guindy depuis le hameau de Kerello



52 Plaine alluviale au niveau du hameau de Guindy



53 Vallée à peine perceptible depuis le plateau à proximité du hameau de Kerdano



54 Plateau agricole à proximité du hameau de Crec'h Brinic



55 Fenêtre visuelle vers la vallée encaissée du Guindy à proximité du hameau de Coat Gouénou



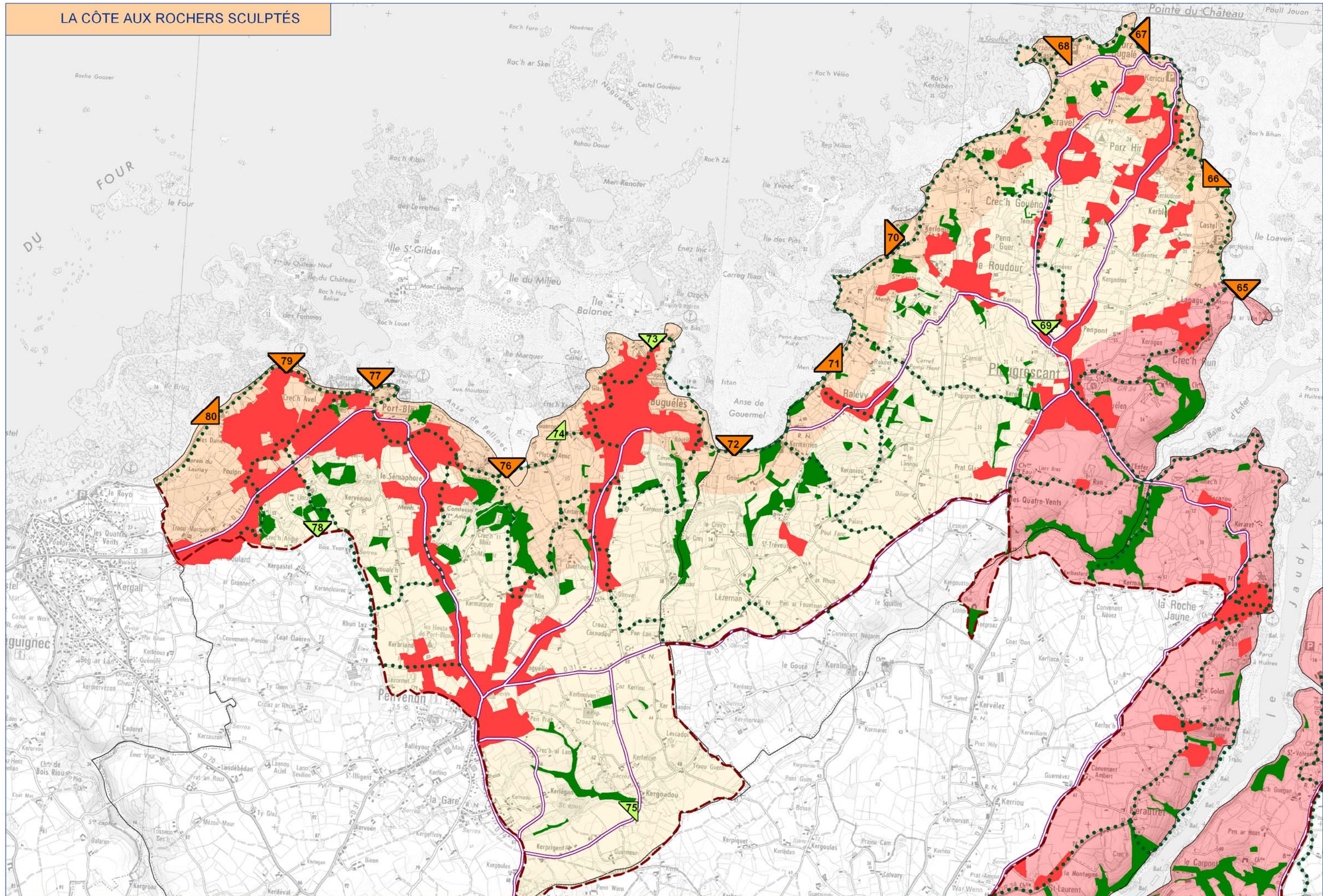
56 Méandre du Guindy visible depuis l'itinéraire pédestre



57 Vue sur le Guindy à marée haute depuis Plouguiel



58 Espace habité de la vallée du Guindy, à Tréguier



LA CÔTE AUX ROCHERS SCULPTÉS



65 Panorama sur l'île Loaven depuis le hameau de Beg ar Vilin



66 Estran à marée basse à proximité du hameau de Kerbleustic



67 Panorama depuis la pointe du Château



68 Vue sur le site de Castel Meur



69 Vue sur la mer depuis la limite nord du bourg de Plougrescant



74 Fenêtre visuelle sur le littoral depuis le hameau de Guernotier



75 Vue sur les cultures depuis le hameau de Kergoadou



78 Fermeture visuelle créée par les boisements au niveau du hameau de Crec'h André

LA CÔTE AUX ROCHERS SCULPTÉS



70 Panorama sur la côte rocheuse au hameau de Porz-Scaff



71 Panorama à marée basse à proximité du hameau de Ralévy



72 Panorama sur l'anse de Guermel



73 Vue sur l'île Balanec et le moulin à marée basse



76 Panorama sur l'anse de Pelinec



77 Panorama sur le littoral depuis le Rocher du voleur



79 Vue sur l'île des Femmes depuis le hameau de Crec'h Avel



80 Panorama depuis la plage des Dunes