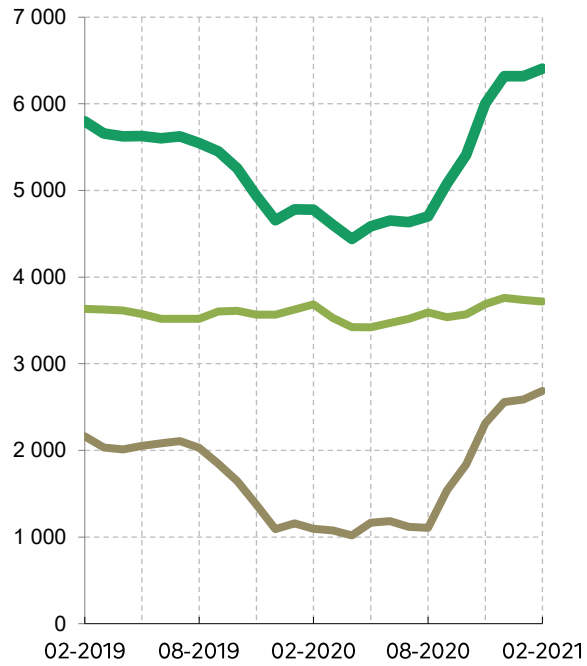


Logements commencés dans le Morbihan depuis 2 ans
(cumulés sur 12 mois glissants)

En logements

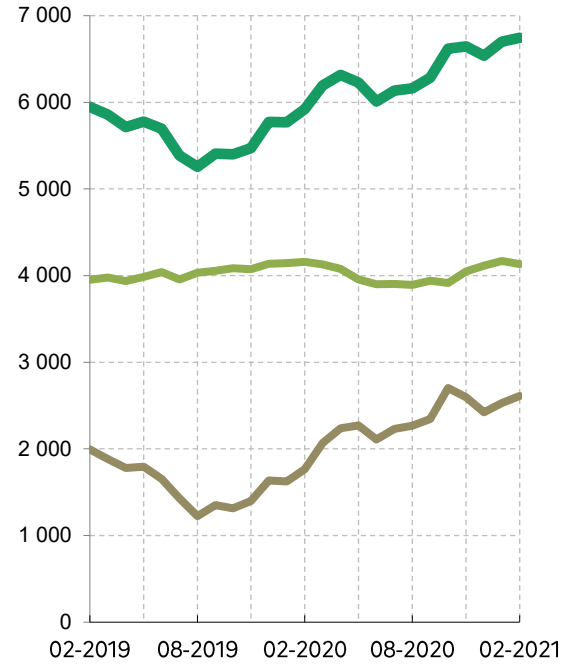


— total logements
— individuel
— collectif et en résidence

Source : SDES MTE, Sit@del2

Logements autorisés dans le Morbihan depuis 2 ans
(cumulés sur 12 mois glissants)

En logements



— total logements
— individuel
— collectif et en résidence

Source : SDES MTE, Sit@del2