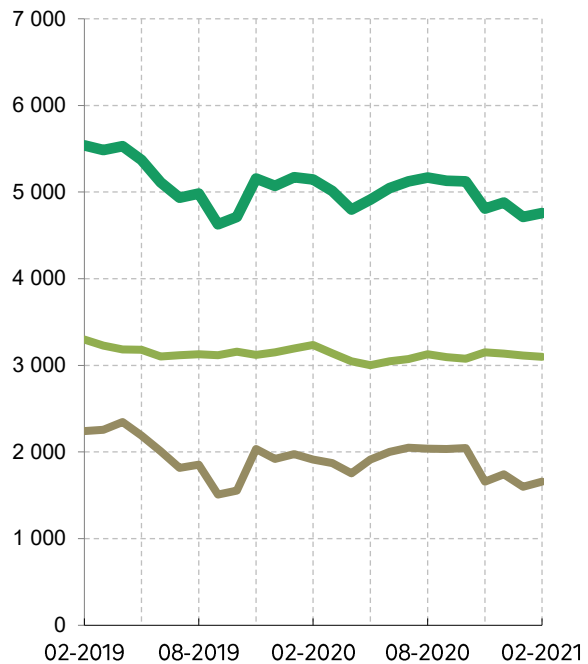


*Logements commencés dans le Finistère depuis 2 ans  
(cumulés sur 12 mois glissants)*

En logements

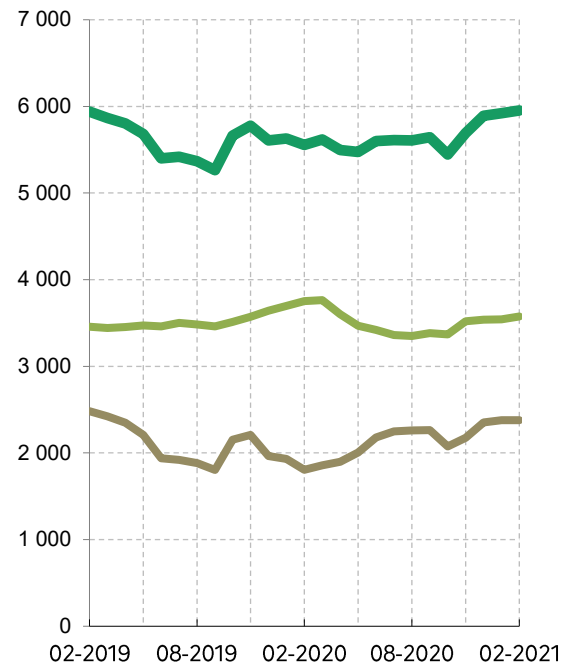


— total logements  
— individuel  
— collectif et en résidence

Source : SDES MTE, Sit@del2

*Logements autorisés dans le Finistère depuis 2 ans  
(cumulés sur 12 mois glissants)*

En logements



— total logements  
— individuel  
— collectif et en résidence

Source : SDES MTE, Sit@del2