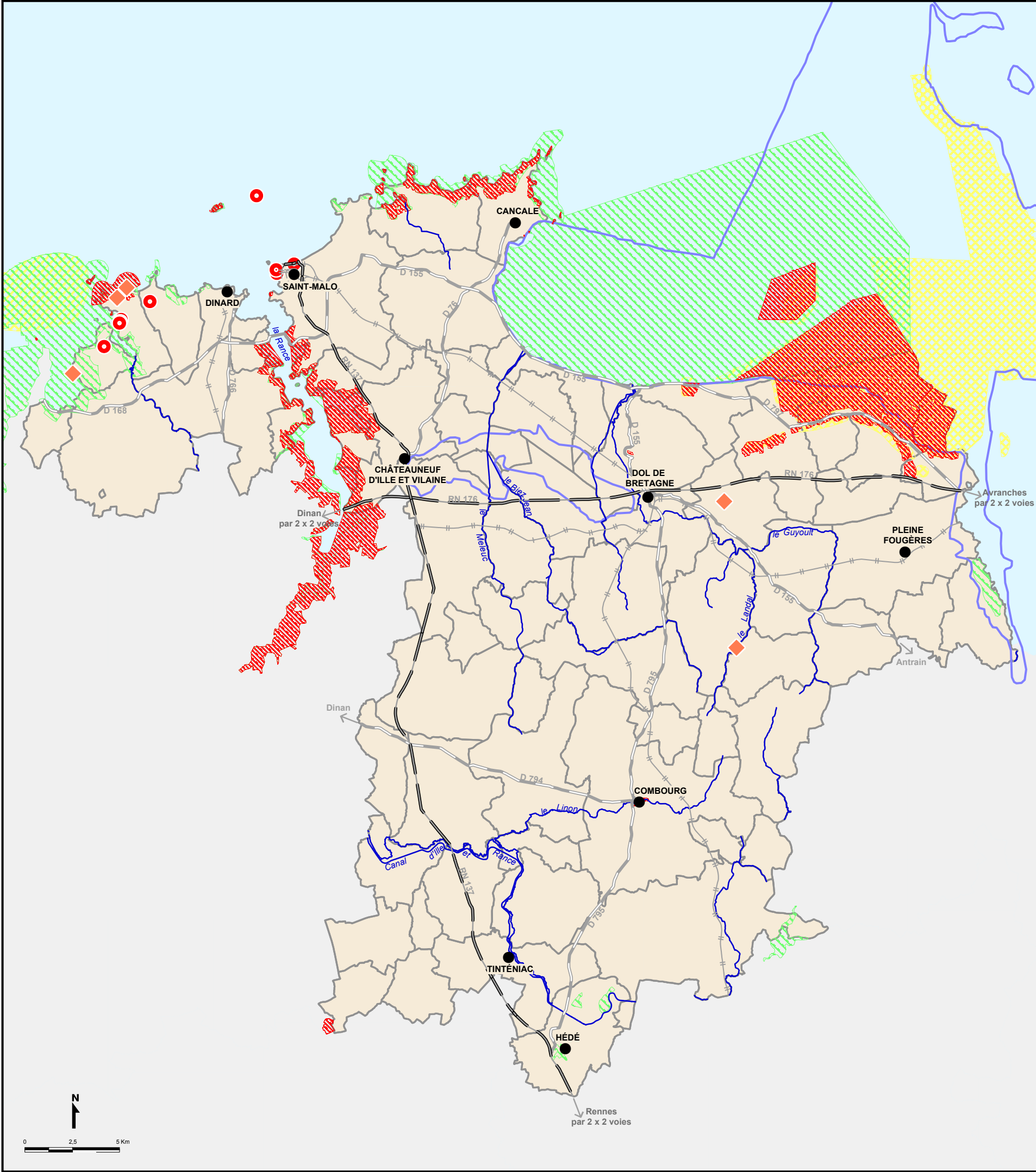


PROFIL ENVIRONNEMENTAL

- PAYS DE SAINT-MALO -

Biodiversité et milieux naturels - Éléments de protection et de gestion des milieux -



ÉLÉMENTS DE PROTECTION DES MILIEUX

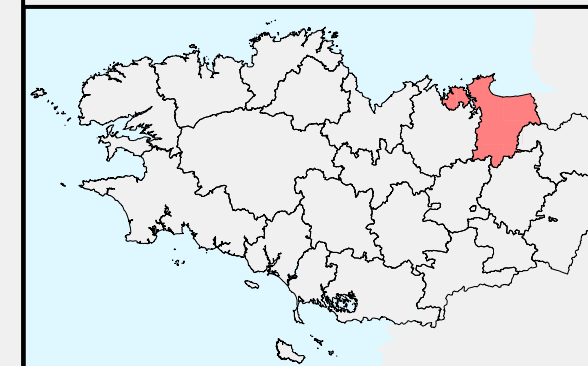
- ◆ Arrêté de biotope
- Site naturel classé (loi du 2 mai 1930)
- Réserve naturelle
- Zone de Protection Spéciale
- Site désigné au titre de la convention de RAMSAR pour la conservation des zones marines peu profondes

ÉLÉMENTS DE GESTION DES MILIEUX

- Site d'Intérêt Communautaire (Natura 2000)
- Parc Naturel Régional

Légende du fond de plan

- Limite communale
- Cours d'eau
- Axe 2 x 2 voies
- Autre route principale
- Voie ferrée



Sources :

- Fond - BD carthage
- DIREN Bretagne

CERESA
Le Pont - Route de la Rivière
35 230 NOYAL-CHÂTILLON-SUR-SEICHE

JUIN 2003

