

# Rencontre régionale d'échanges sur l'observation des loyers

ADIL des Côtes d'Armor

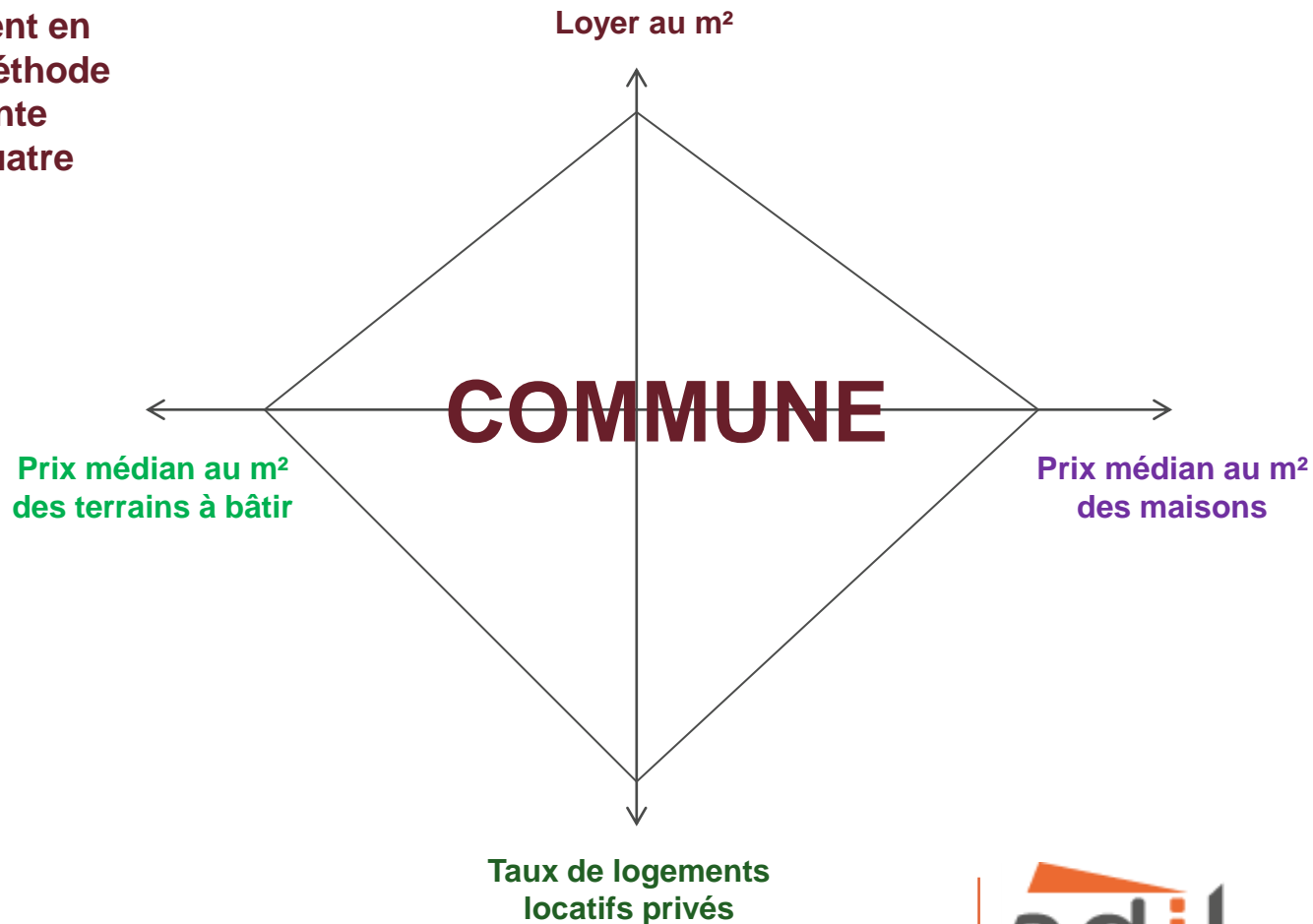




## Zones de collecte

Le découpage du département en Zones a été effectué par la méthode de classification ascendante hiérarchique à partir des quatre indicateurs suivants:

- Le loyer au m<sup>2</sup> des logements à louer par commune (FNAIM 2015)
- Le prix médian au m<sup>2</sup> des maisons par commune (DVF 2014)
- Le prix médian au m<sup>2</sup> des terrains à bâtir par commune (DVF 2014)
- Le taux de logements locatifs privés par commune (FILOCOM 2013)



# Délimitation des zones de collecte



## Zones de collecte (avant effet de lissage)

### Carte Zonage ORL

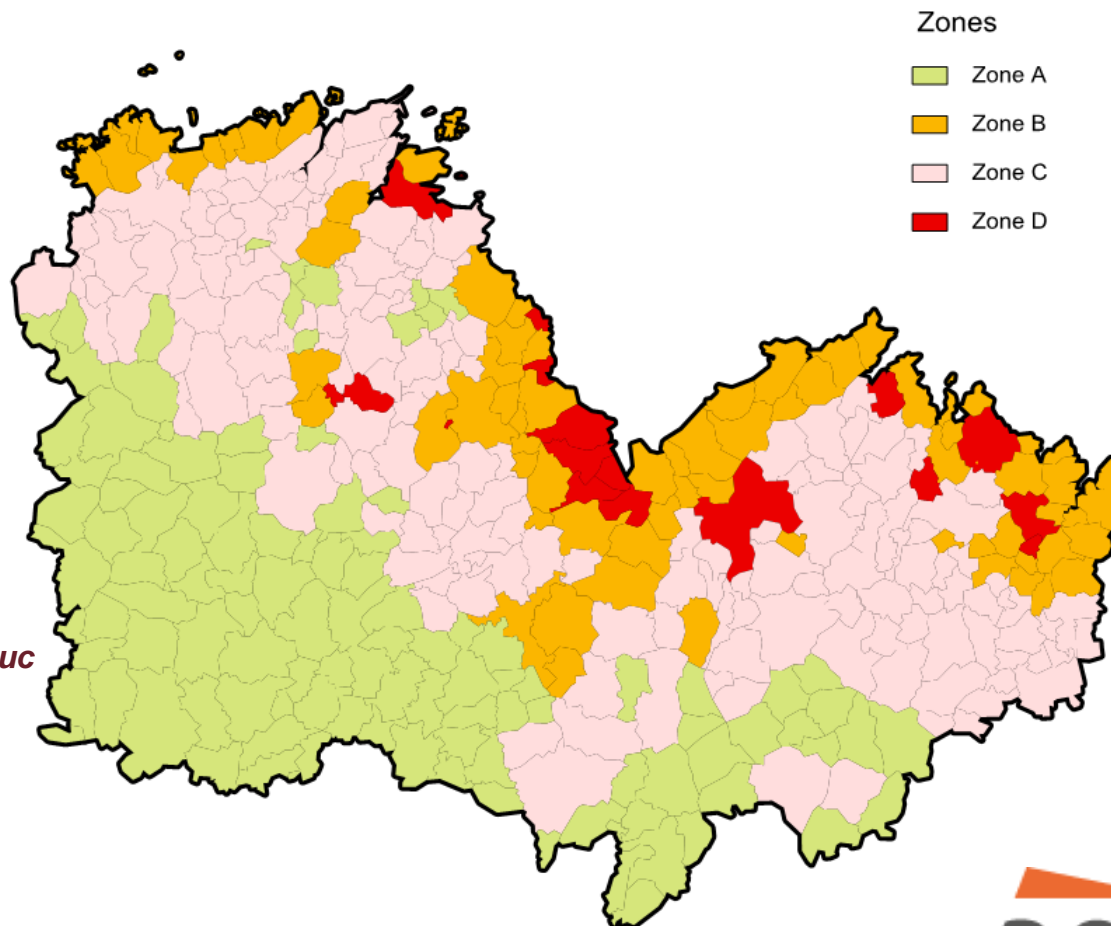
Source: FNAIM 2015- DVF 2014-Filocom 2013- Traitement ADIL 22

**Zone A:** niveau de loyer le plus faible (98 communes)  
Exemple de commune: *Allineuc...*

**Zone B:** zone littorale (67 communes)  
Exemple de commune: *Erquy...*

**Zone C:** zone « centre Côtes d'Armor » (193 communes)  
Exemple de commune: *Plénée-Jugon...*

**Zone D:** niveau de loyer le plus élevé (15 communes)  
Exemple de commune: *Saint-Brieuc*



Carte réalisée avec Cartes & Données - © Artique

# Délimitation des zones de collecte



## Zones de collecte (après effet de lissage)

## Carte Zonage ORL

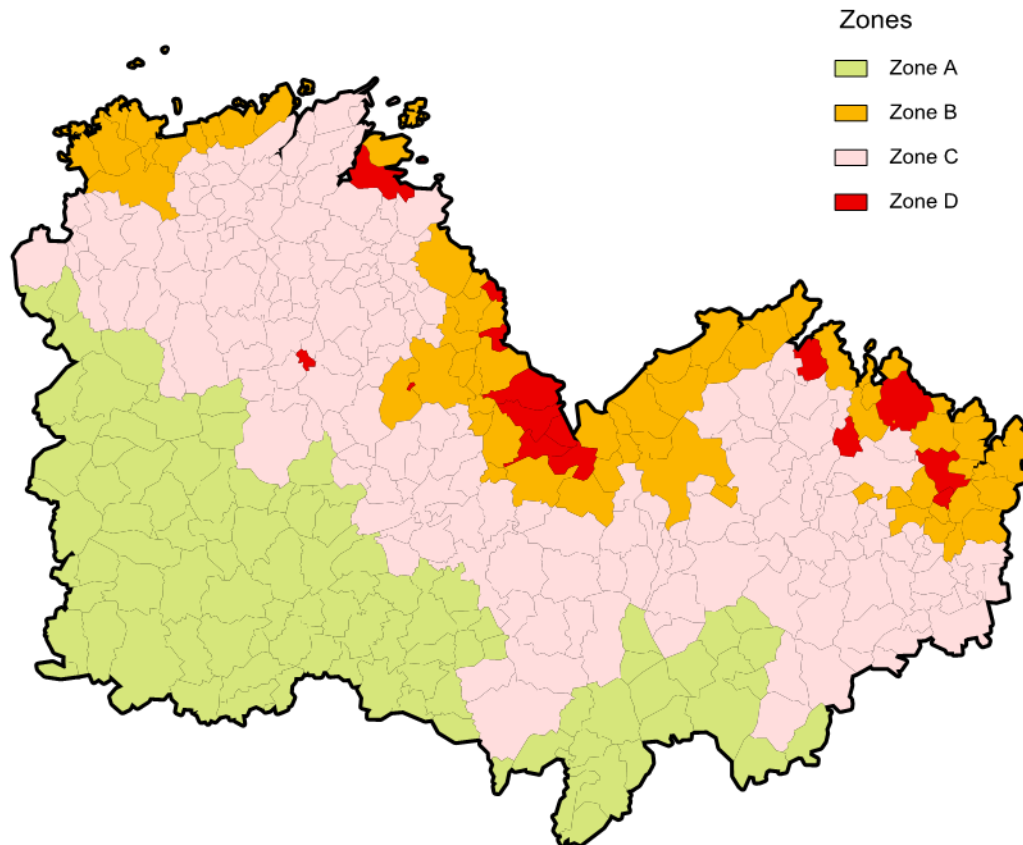
Source: FNAIM 2015- DVF 2014-Filocom 2013- Traitement ADIL 22

**Zone A:** niveau de loyer le plus faible (98 communes)  
Exemple de commune: *Allineuc...*

**Zone B :** zone littorale (67 communes)  
Exemple de commune: *Erquy...*

**Zone C:** zone « centre Côtes d'Armor » (193 communes)  
Exemple de commune: *Plénée-Jugon...*

**Zone D:** niveau de loyer le plus élevé (15 communes)  
Exemple de commune: *Saint-Brieuc*



Carte réalisée avec Cartes & Données - © Articque

**Une commune où l'effet de lissage est appliqué est une commune qui est entourée par au moins 3 communes qui appartiennent à une zone différente de sa zone.**

**L'enjeu de l'application de l'effet de lissage est d'avoir des zonages homogènes.**

# Les partenaires associés en tant que fournisseurs de données



## Agences immobilières et notaires

Fichier d'offres locatives des agences et notaires des Côtes d'Armor

Données sur les logements à louer certifiées par les professionnels et dans les territoires reculés

Références en cours d'obtention

## ADIL 22

Enquête Loyer de l'Observatoire Habitat de l'ADIL 22

Données sur les logements à louer entre particuliers

600 références

## SIRES

Fichier d'offres locatives du SIRES

Données sur les logements conventionnés

150 références à consolider

## CIDERAL

Fichier d'offres locatives obtenu par le service logement

Saint-Brieuc Agglomération

Autre partenariats en cours de finalisation (Mairie, EPCI, Inicial, etc.)

## FNAIM

Fichier d'offres locatives du module loyer FNAIM

Rapidité d'obtention des données