



DREAL BRETAGNE

MISE A 2X2 VOIES DE LA RN176 ENTRE L'ESTUAIRE DE LA RANCE ET L'ECHANGEUR DE LA CHENAIE

VOLUME 1

PIECE D - PLAN GENERAL DES TRAVAUX

Emetteur	Phase / cat	Réf	Type	Indice	Statut
AFR	TC6	00007	RPT	H01	D_Plan Général
Réf Aff. Arcadis / 12-001887 Travaux.docx		12-001887-TC6-00007-RPT-H01_VOL-1_Pièce			



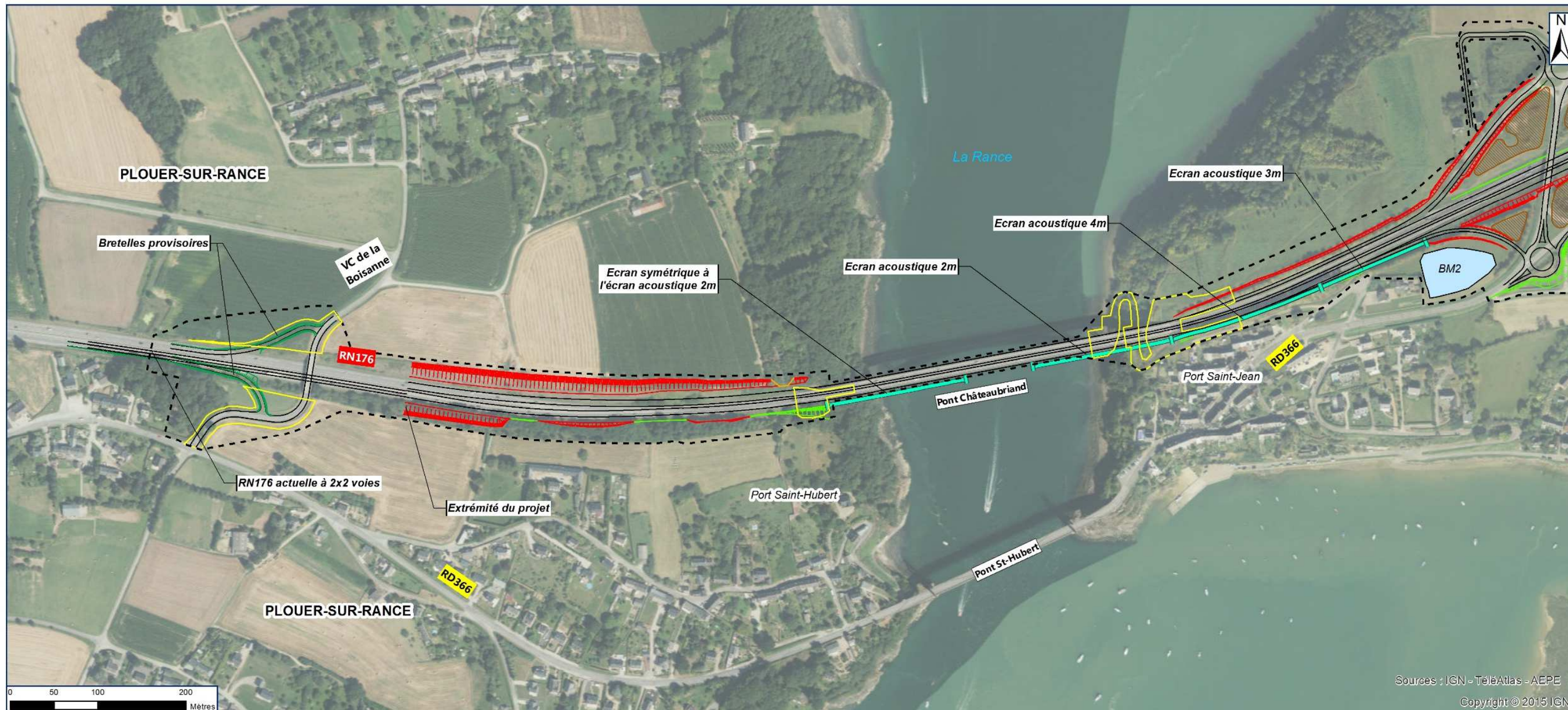
Emetteur Arcadis
Agence de NANTES
17 Place Magellan
Le Ponant 2 - Zone Atlantis
BP 10121
44817 St Herblain Cedex
Tél. : +33 (0)2 40 92 19 36
Fax : +33 (0)2 40 92 76 20

Réf affaire Emetteur 12-001887
Chef de Projet Sophie BIETH
Auteur principal Camille REMOUÉ
Nombre total de pages 6

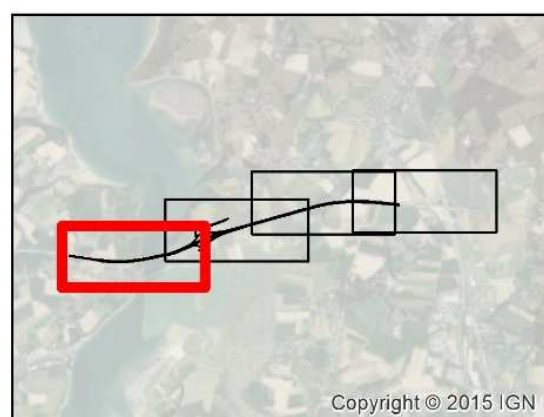
Indice	Date	Objet de l'édition/révision	Etabli par	Vérfifié par	Approuvé par
A01	20/01/2017	Première diffusion	CAR	LLR	SBI
B01	10/04/2017	Prise en compte des remarques de la DREAL Bretagne	CAR	LLR	SBI
C01	30/06/2017	Prise en compte des remarques de la DREAL Bretagne	CAR	LLR	SBI
D01	01/09/2017	Maj suite remarques DMOI	CAR	LLR	SBI
E01	16/01/2018	Maj suite remarques DMOI	CAR	LLR	SBI
F01	15/02/2018	MAJ suite remarques DMOI	CAR	LLR	SBI
G01	28/08/2018	Modification des zones de dépôts	SBI	SBI	AN
H01	05/09/2018	Complétude du dossier suite avis DDTM du 08/08/2018	SBI	SBI	AN

Il est de la responsabilité du destinataire de ce document de détruire l'édition périmée ou de l'annoter « Edition périmée ».

Document protégé, propriété exclusive d'ARCADIS ESG.
Ne peut être utilisé ou communiqué à des tiers à des fins autres que l'objet de l'étude commandée.



Sources : IGN - TéléAtlas - AEPE
Copyright © 2015 IGN



Copyright © 2015 IGN

Légende

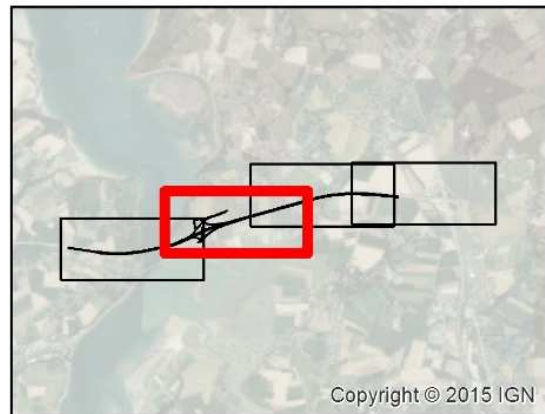
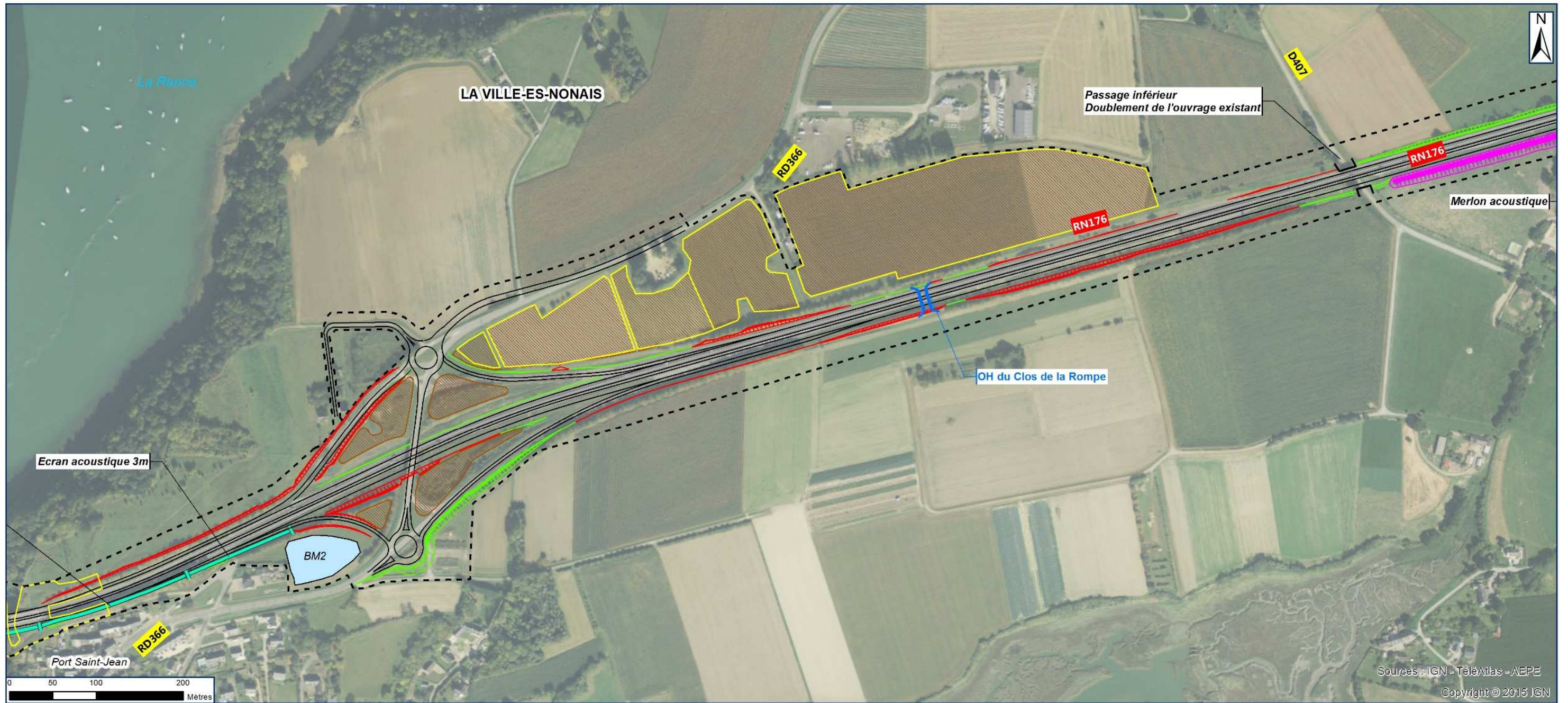
- Limite de département
- Limite de commune
- Bande DUP
- Emprise temporaire

Projet

- Tracé
- Remblais
- Déblais
- Création d'un écran anti-bruit
- Création d'un merlon acoustique
- Zones de dépôt de matériaux excédentaires
- Création d'un muret de soutènement
- Rétablissement de voie :
 - passage supérieur
 - passage inférieur

Assainissement

- Bassin créé
- Ouvrage hydraulique
- Déviation de cours d'eau



Légende

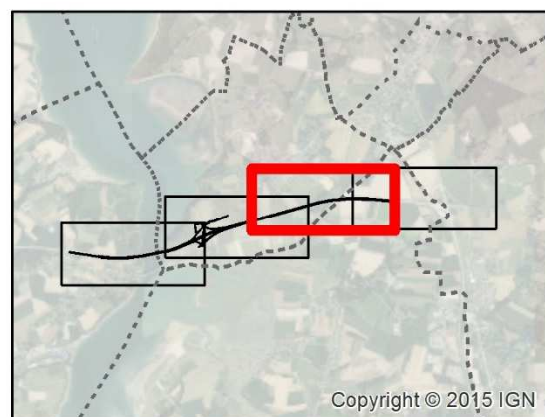
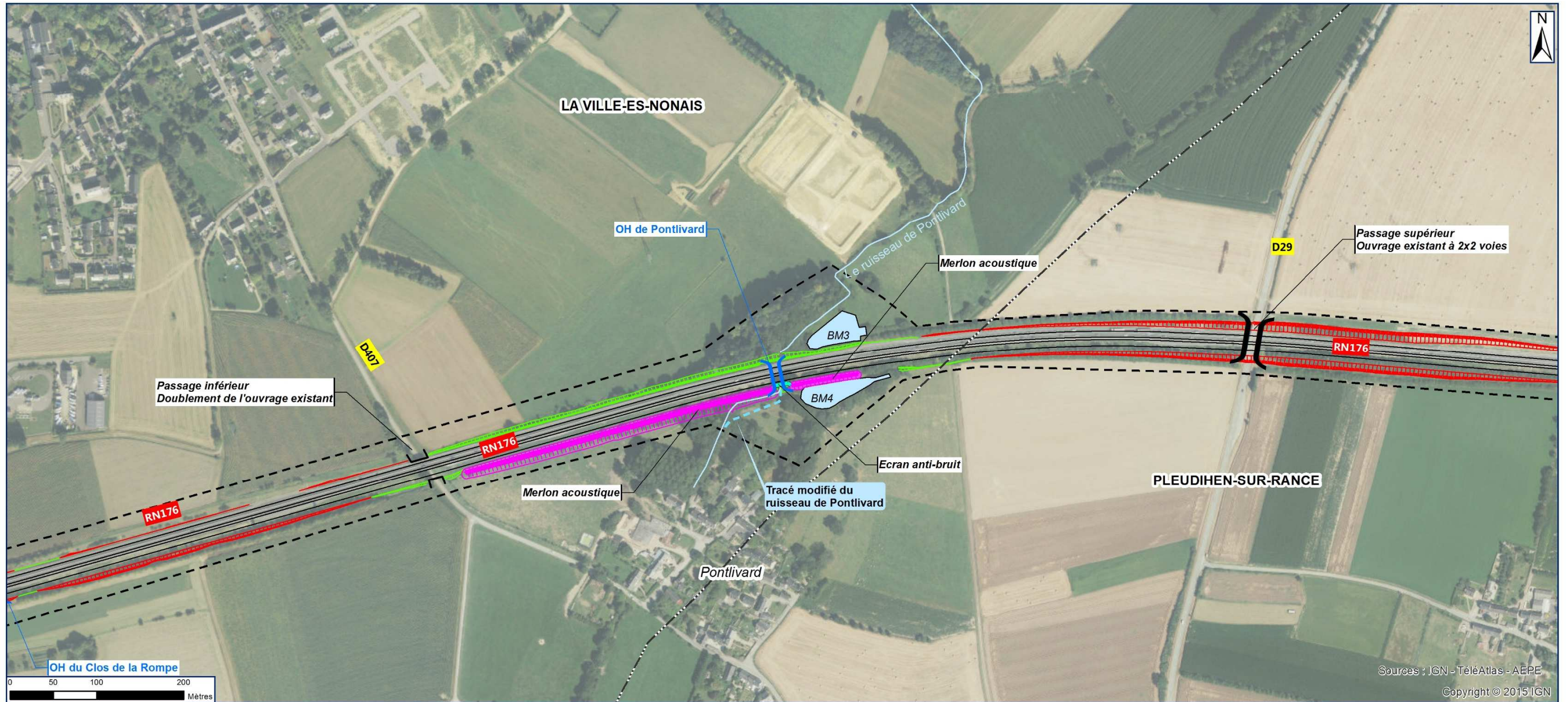
- Limite de département
- Limite de commune
- Bande DUP
- Emprise temporaire

Projet

- Tracé
- Remblais
- Déblais
- Création d'un écran anti-bruit
- Création d'un merlon acoustique
- Zones de dépôt de matériaux excédentaires
- Création d'un muret de soutènement
- Rétablissement de voie :
 - passage supérieur
 - passage inférieur

Assainissement

- Bassin créé
- Ouvrage hydraulique
- Déviation de cours d'eau



Légende

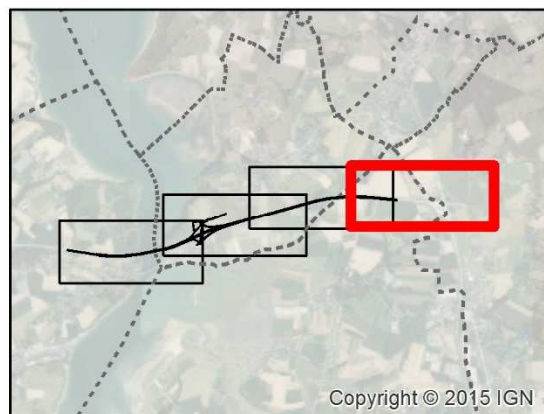
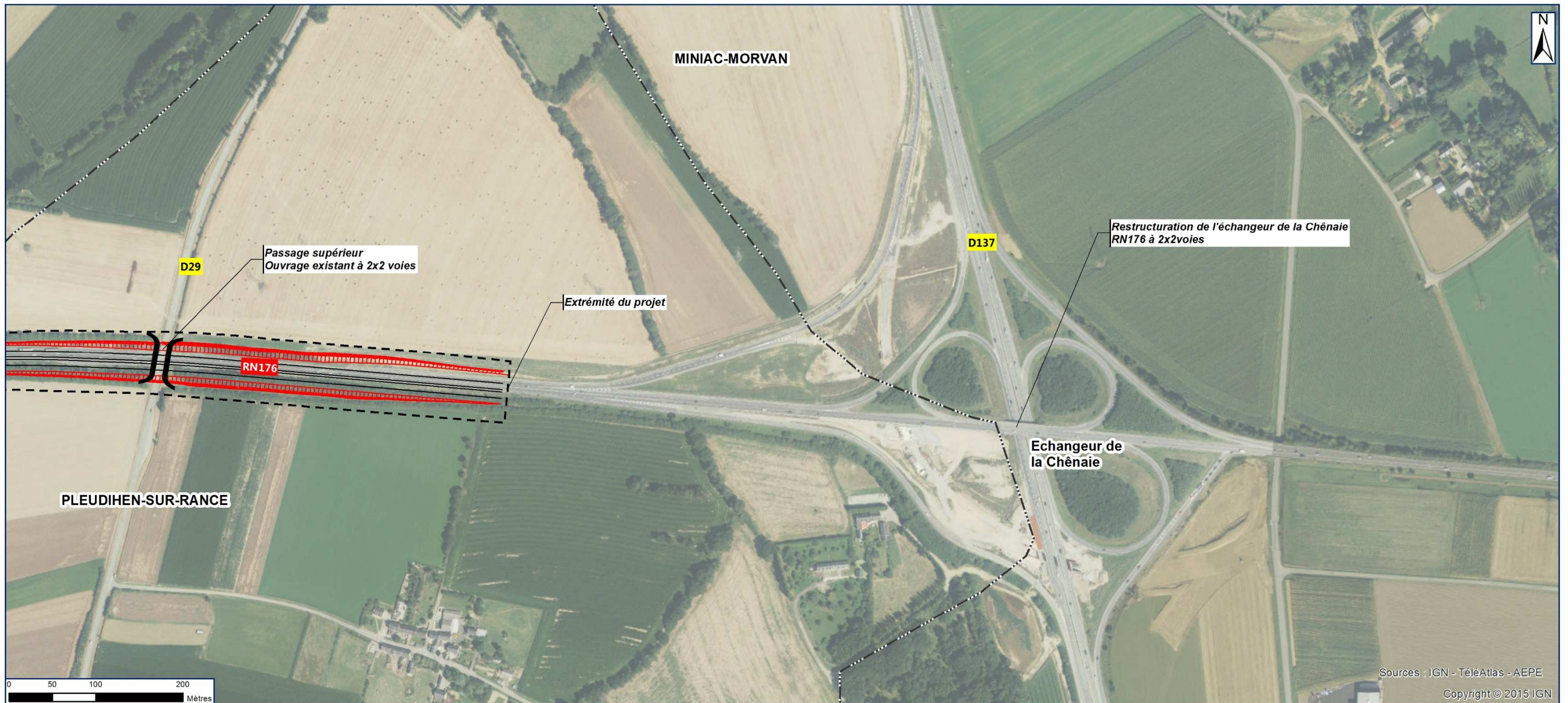
- Limite de département
- Limite de commune
- Bande DUP
- Emprise temporaire

Projet

- Tracé
- Remblais
- Déblais
- Création d'un écran anti-bruit
- Création d'un merlon acoustique
- Zones de dépôt de matériaux excédentaires
- Création d'un muret de soutènement
- Rétablissement de voie :
 - passage supérieur
 - passage inférieur

Assainissement

- Bassin créé
- Ouvrage hydraulique
- Déviation de cours d'eau



Légende

- Limite de département
- Limite de commune
- Bande DUP
- Emprise temporaire

Projet

- Tracé
- Remblais
- Déblais
- Création d'un écran anti-bruit
- Création d'un merlon acoustique
- Zones de dépôt de matériaux excédentaires
- Création d'un muret de soutènement
- Rétablissement de voie :
 - passage supérieur
 - passage inférieur

Assainissement

- Bassin créé
- Ouvrage hydraulique
- Déviation de cours d'eau