

SÉCURITÉ ROUTIÈRE

TOUS RESPONSABLES

La lettre de l'observatoire régional de sécurité routière

novembre 2012 (données provisoires)

	Etat mensuel								
	accidents			tués			blessés		
	2012	2011	évolution	2012	2011	évolution	2012	2011	évolution
Bretagne	235	202	16,3%	13	25	-48,0%	258	248	4,0%
Côtes d'Armor (22)	47	32	↑	3	5	↓	58	36	↑
Finistère (29)	63	53	↑	2	3	↓	77	73	↑
Ille et Vilaine (35)	66	66	=	5	5	=	77	78	↓
Morbihan (56)	59	51	↑	3	12	↓	46	61	↓
France (source ONISR/DSCR)	5 338	5 253	1,6%	297	296	0,3%	6 610	6 440	2,6%

Actualités

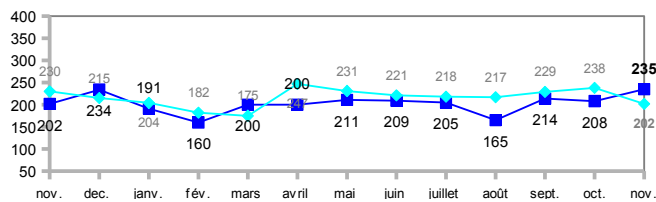
Le Conseil National de la Sécurité Routière s'est réuni le 27 novembre 2012 à la demande du Ministre de l'Intérieur, avec pour axes de travail les principaux facteurs d'accidents (alcool, stupéfiants et vitesse) et les personnes les plus exposées (jeunes et usagers de deux roues motorisés). Cet organisme adressera au gouvernement des propositions pour lutter contre la violence routière, dans l'objectif de diviser par deux le nombre de tués sur les routes d'ici 2020.

En Bretagne, au mois de novembre 2012, les forces de l'ordre ont enregistré une hausse du nombre d'accidents et de blessés, mais une forte baisse des tués, à relativiser avec un mois exceptionnellement meurtrier en 2011 dans le Morbihan.

Au niveau national, les résultats provisoires de novembre sont moins encourageants que les mois précédents et nous incitent à ne pas relâcher nos efforts de vigilance sur la route. En raison des intempéries météorologiques, il est très vivement recommandé de vérifier le bon état de son véhicule et de prévoir l'équipement le plus adapté à son itinéraire et à sa destination.

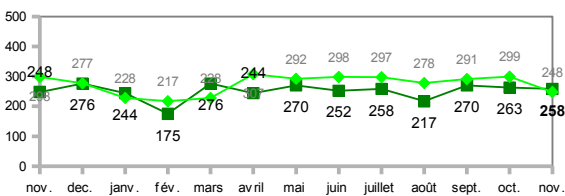
Comparaison au même mois de l'année précédente

33 accident(s)

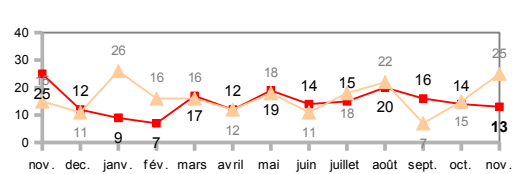


en foncé : année en cours
en clair : année précédente

10 blessé(s)

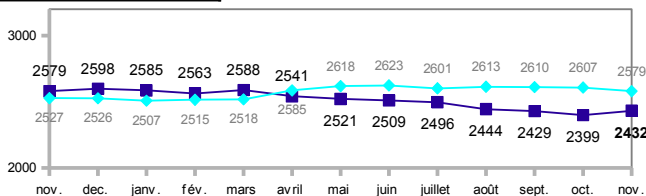


-12 tué(s)

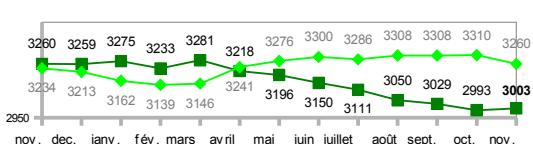


Cumul des 12 derniers mois

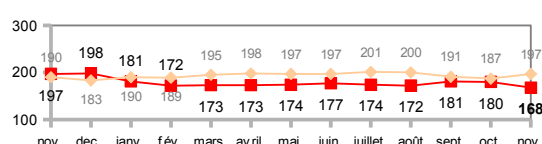
-147 accident(s)



-257 blessé(s)



-29 tué(s)



Contact

Direction Régionale de l'Environnement, de l'Aménagement et du Logement (DREAL) Bretagne - 10 rue Maurice Fabre - CS 96515-35065 Rennes cedex
tel : 02 99 33 44 97 - fax : 02 99 33 85 23 - mel : orsr.dreal-bretagne@developpement-durable.gouv.fr