

SÉCURITÉ ROUTIÈRE TOUS RESPONSABLES

La lettre de l'observatoire régional de sécurité routière

Septembre 2014 (données provisoires)

	Etat mensuel								
	accidents			tués			blessés		
	2014	2013	évolution	2014	2013	évolution	2014	2013	évolution
Bretagne	213	200	6,5%	19	16	18,8%	254	256	-0,8%
Côtes d'Armor (22)	42	39	↑	2	2	=	46	55	↓
Finistère (29)	53	56	↓	5	7	↓	59	68	↓
Ille et Vilaine (35)	67	46	↑	3	4	↓	88	51	↑
Morbihan (56)	51	59	↓	9	3	↑	61	82	↓
France (source ONISR/DSCR)	5211	5493	-5,1%	316	312	1,3%	6439	6759	-4,7%

Actualités

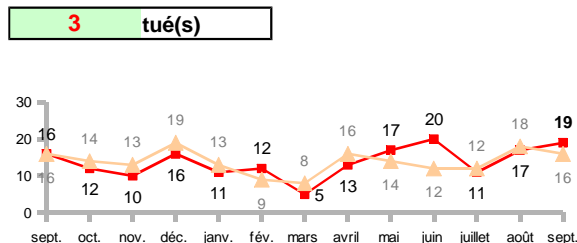
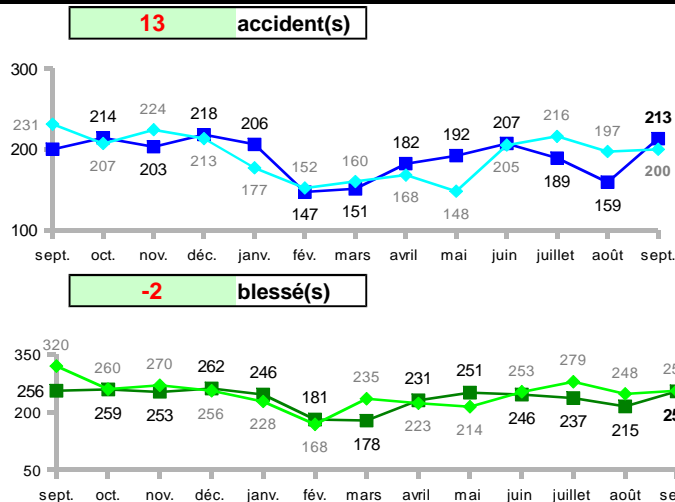
Au niveau national, on observe une baisse de -5,1% des accidents corporels mais une légère hausse (+ 1,3%) de la mortalité routière.

En Bretagne, les chiffres de l'accidentalité et de la mortalité routière sont en augmentation par rapport au mois de septembre 2013, respectivement + 6,5 % et + 18,8 %.

La Sécurité routière attire l'attention de tous les usagers de la route sur la nécessité de redoubler de prudence à l'occasion du changement d'heure qui a eu lieu le 26 octobre 2014.

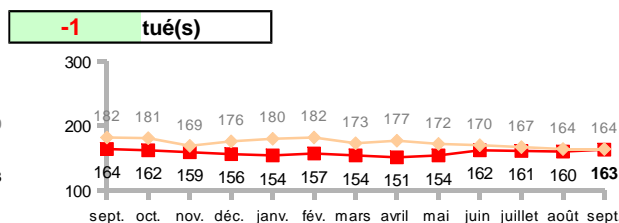
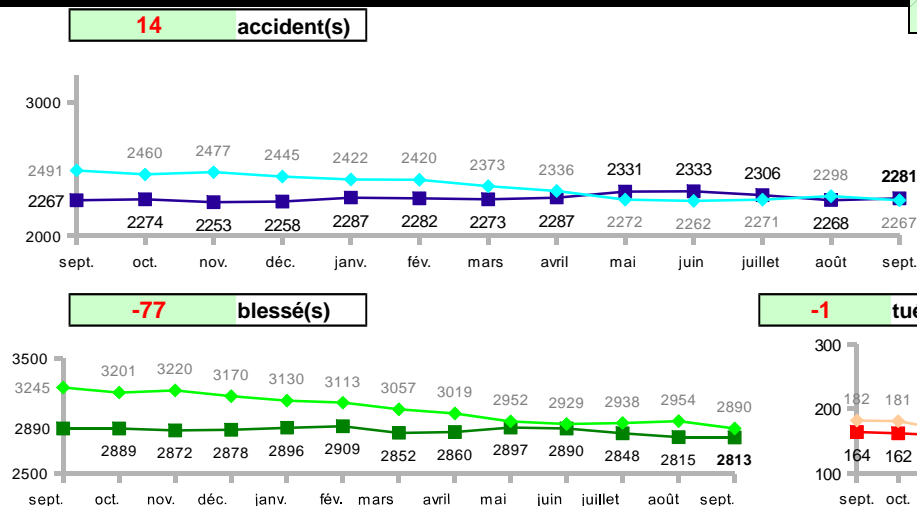
Piétons et cyclistes, optez pour des vêtements clairs et des dispositifs rétro-réfléchissants (brassard, « gilet jaune », porte-clés...)

Comparaison au même mois de l'année précédente



en foncé : année en cours
en clair : année précédente

Cumul des 12 derniers mois



Contact