

# SÉCURITÉ ROUTIÈRE

## TOUS RESPONSABLES

### La lettre de l'observatoire régional de sécurité routière

Septembre 2013 (données provisoires)

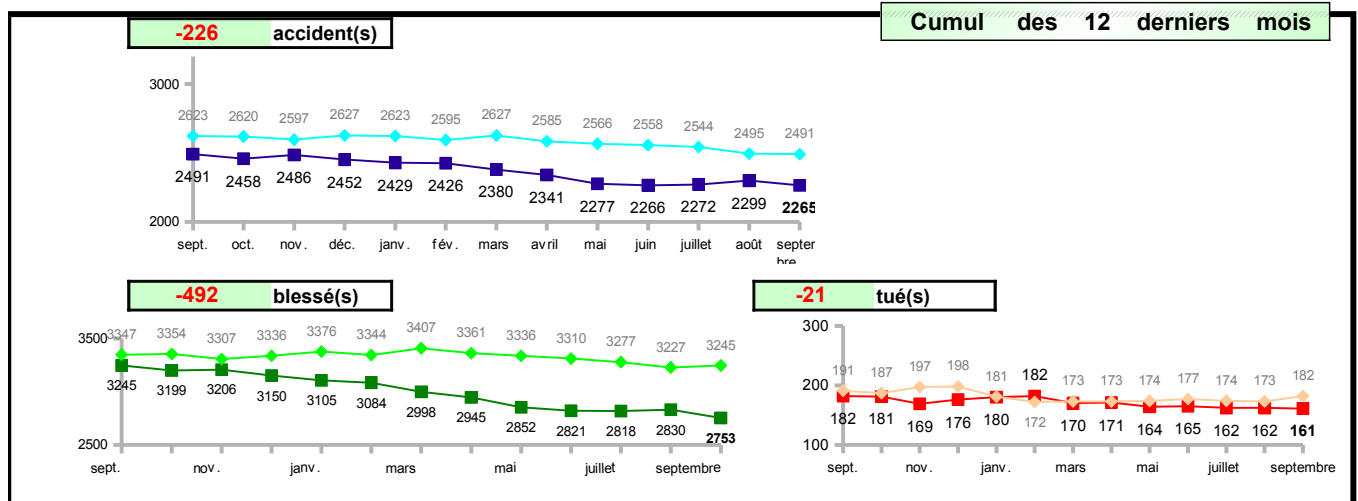
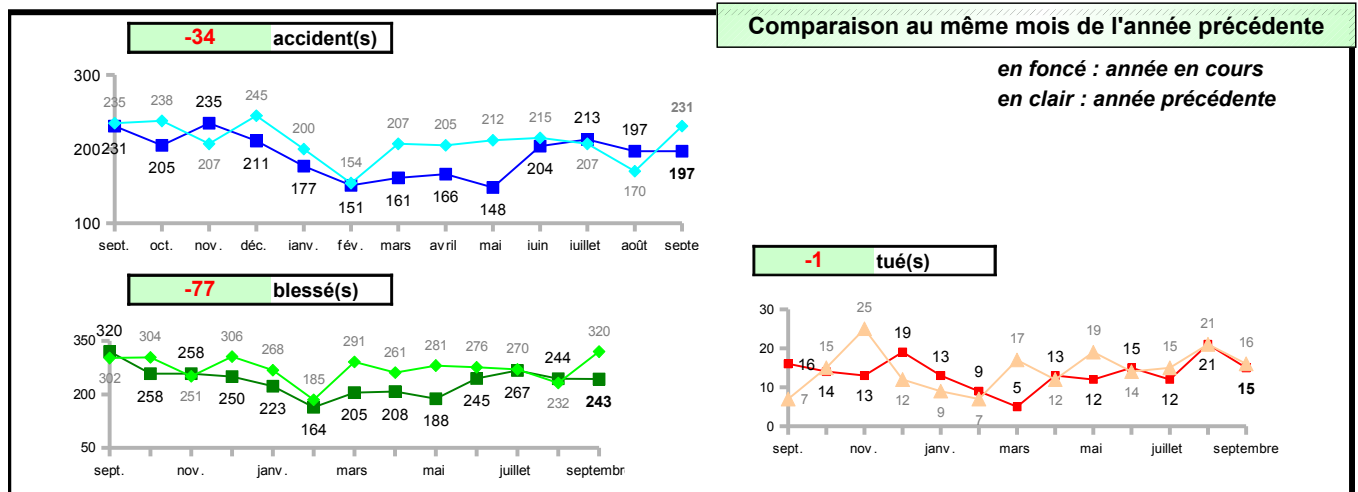
	Etat mensuel								
	accidents			tués			blessés		
	2013	2012	évolution	2013	2012	évolution	2013	2012	évolution
<b>Bretagne</b>	<b>197</b>	231	-14,7%	<b>15</b>	16	-6,3%	<b>243</b>	320	-24,1%
Côtes d'Armor (22)	38	41	→	1	2	→	57	52	→
Finistère (29)	56	54	→	7	3	→	68	81	→
Ille et Vilaine (35)	46	71	→	4	7	→	51	101	→
Morbihan (56)	57	65	→	3	4	→	67	86	→
<b>France</b> (source ONISR/DSCR)	<b>5439</b>	5685	-4,3%	<b>308</b>	341	-9,7%	<b>6741</b>	7134	-5,5%

#### Actualités

En France, 308 personnes seraient décédées sur les routes en septembre 2013, soit 33 personnes de moins qu'en septembre 2012. Les nombres des accidents corporels et des blessés baissent dans une moindre mesure (respectivement -4,3% et -5,5%).

Au niveau régional, tous les indicateurs de l'insécurité routière sont à la baisse notamment le nombre d'accidents et de blessés (-15% et -25%).

Avec l'automne et le raccourcissement des journées, la baisse de luminosité et de visibilité en ville comme à la campagne doit inciter piétons, cyclistes et usagers de véhicules motorisés à redoubler d'attention.



#### Contact

Direction Régionale de l'Environnement, de l'Aménagement et du Logement (DREAL) Bretagne - 10 rue Maurice Fabre - CS 96515-35065 Rennes cedex tel : 02 99 33 44 97 - fax : 02 99 33 85 23 - mel : orsr.dreal-bretagne@developpement-durable.gouv.fr