

SÉCURITÉ ROUTIÈRE TOUS RESPONSABLES

La lettre de l'observatoire régional de sécurité routière

septembre 2012 (données provisoires)

	Etat mensuel								
	accidents			tués			blessés		
	2012	2011	évolution	2012	2011	évolution	2012	2011	évolution
Bretagne	214	229	-6,6%	16	7	128,6%	270	291	-7,2%
Côtes d'Armor (22)	38	46	→	2	2	=	46	57	→
Finistère (29)	50	60	→	3	1	→	65	74	→
Ille et Vilaine (35)	62	73	→	7	2	→	77	91	→
Morbihan (56)	64	50	→	4	2	→	82	69	→
France (source ONISR/DSCR)	5 641	5 976	-5,6%	334	347	-3,7%	7 149	7 346	-2,7%

Actualités

La Bretagne connaît une forte hausse de la mortalité routière en septembre 2012 par rapport au mois de septembre 2011 malgré une baisse du nombre d'accidents et de blessés.

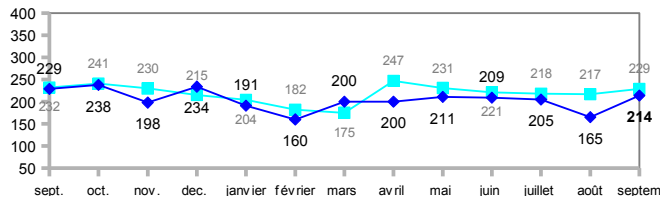
En revanche, au niveau national, tous les indicateurs sont à la baisse.

Au niveau régional, depuis le début de l'année, 13 vies ont été épargnées par rapport à la même période en 2011.

L'entrée dans la période automnale, avec ses conditions de circulation plus difficiles, doit amener chaque usager de la route à redoubler de prudence, pour que les semaines à venir, et notamment les vacances de la Toussaint, s'inscrivent dans la même tendance de diminution du nombre de morts sur les routes.

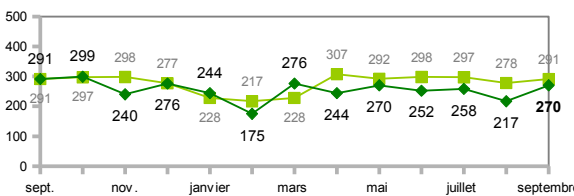
Comparaison au même mois de l'année précédente

-15 accident(s)

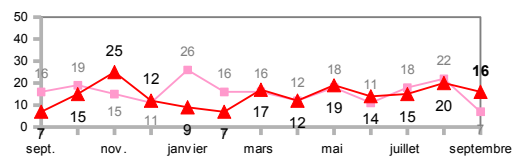


en foncé : année en cours
en clair : année précédente

-21 blessé(s)

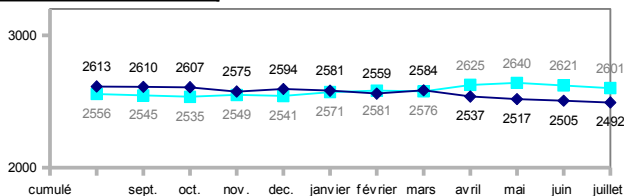


9 tué(s)

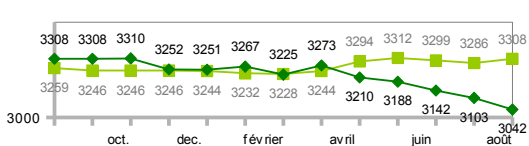


Cumul des 12 derniers mois

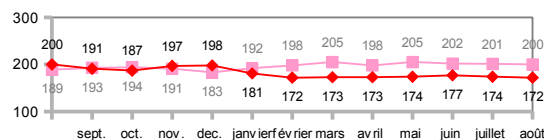
-185 accident(s)



-287 blessé(s)



-10 tué(s)



Contact