

SÉCURITÉ ROUTIÈRE

TOUS RESPONSABLES

La lettre de l'observatoire régional de sécurité routière

juin 2012 (données provisoires)

	Etat mensuel								
	accidents			tués			blessés		
	2012	2011	évolution	2012	2011	évolution	2012	2011	évolution
Bretagne	207	221	-6,3%	14	11	27,3%	248	300	-17,3%
Côtes d'Armor (22)	33	39	→	4	2	→	41	51	→
Finistère (29)	67	48	→	4	1	→	86	68	→
Ille et Vilaine (35)	61	73	→	3	5	→	66	99	→
Morbihan (56)	46	61	→	3	3	=	55	82	→
France (source ONISR/DSCR)	5 642	5 722	-1,4%	320	336	-4,8%	7 053	7 165	-1,6%

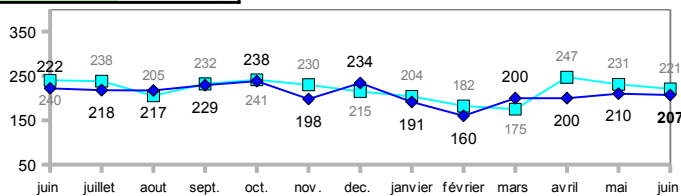
Actualités

Sur les 6 premiers mois de l'année, on enregistre une amélioration de l'insécurité routière en Bretagne par rapport à l'an dernier : en effet, entre janvier et juin 2012, 78 personnes ont perdu la vie sur nos routes contre 99 en 2011. Le nombre cumulé d'accidents et de blessés diminue également. Cependant, l'écart se resser et chaque mois, des drames humains se déroulent derrière ces chiffres. Il nous faut rester extrêmement vigilant, particulièrement à l'approche des mois d'été souvent très meurtriers. Souvenons-nous que l'activité de conduite est incompatible avec toute autre activité susceptible de détourner notre attention.

Par ailleurs, depuis le 1er juillet, pour promouvoir l'auto-contrôle de son alcoolémie, il est obligatoire de détenir un éthylotest à bord des véhicules terrestres à moteur (décret du 28/02/2012).

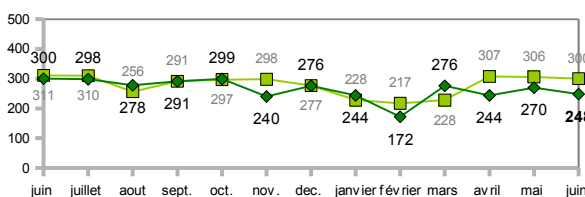
Comparaison au même mois de l'année précédente

-14 accident(s)

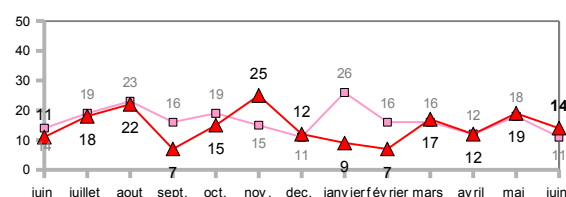


en foncé : année en cours
en clair : année précédente

-52 blessé(s)

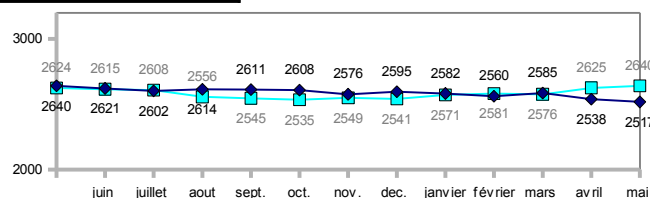


3 tué(s)

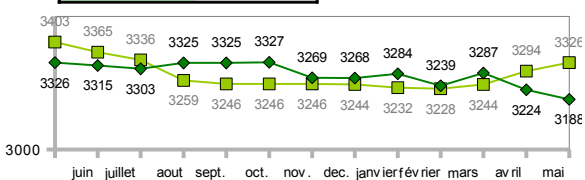


Cumul des 12 derniers mois

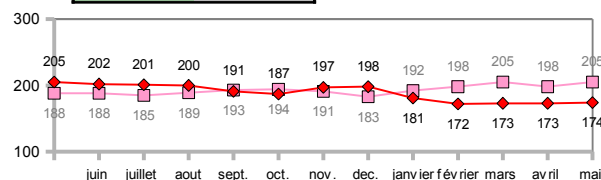
-119 accident(s)



179 blessé(s)



-25 tué(s)



Contact