

# SÉCURITÉ ROUTIÈRE

## TOUS RESPONSABLES

### La lettre de l'observatoire régional de sécurité routière

mai 2012 (données provisoires)

	Etat mensuel								
	accidents			tués			blessés		
	2012	2011	évolution	2012	2011	évolution	2012	2011	évolution
<b>Bretagne</b>	<b>210</b>	229	-8,3%	<b>19</b>	12	58,3%	<b>270</b>	297	-9,1%
Côtes d'Armor (22)	34	41	→	6	3	→	50	56	→
Finistère (29)	52	50	→	4	1	→	64	65	→
Ille et Vilaine (35)	70	80	→	4	6	→	92	100	→
Morbihan (56)	54	58	→	5	2	→	64	76	→
<b>France (source ONISR/DSCR)</b>	<b>5 260</b>	6 098	-13,7%	<b>319</b>	322	-0,9%	<b>6 697</b>	7 519	-10,9%

#### Actualités

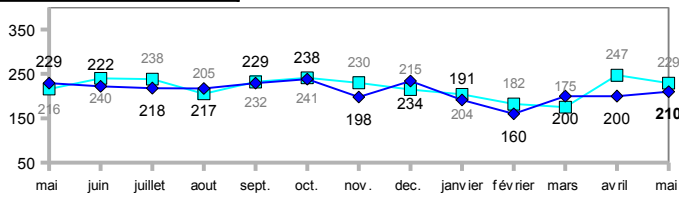
Les données de l'insécurité routière sont très contrastées en Bretagne au mois de mai : si le nombre d'accidents et de blessés est en diminution, on relève 7 tués de plus qu'au mois de mai 2011. Dans le même temps, l'observatoire national observe une baisse de l'ensemble des indicateurs pour l'ensemble du territoire métropolitain.

Le contexte calendaire peut expliquer en partie la hausse du nombre de décès, le mois de mai ayant concentré 4 jours fériés susceptibles, malgré une météorologie pluvieuse, d'entraîner une hausse du trafic.

A l'approche des congés d'été, il est prudent d'envisager dès à présent une vérification de l'état de son véhicule pour éviter les risques de panne ou d'accident.

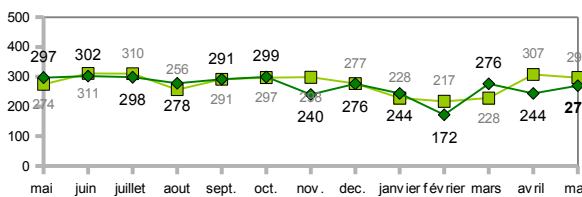
#### Comparaison au même mois de l'année précédente

##### -19 accident(s)

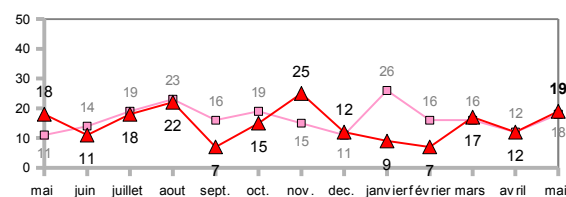


en foncé : année en cours  
en clair : année précédente

##### -27 blessé(s)

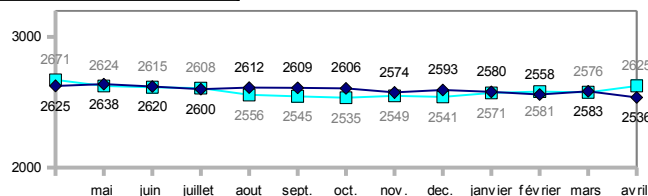


##### 1 tué(s)

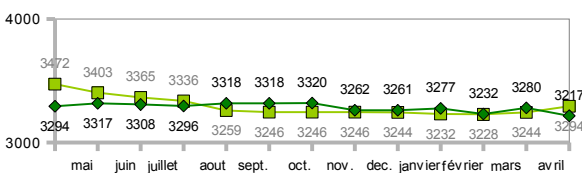


#### Cumul des 12 derniers mois

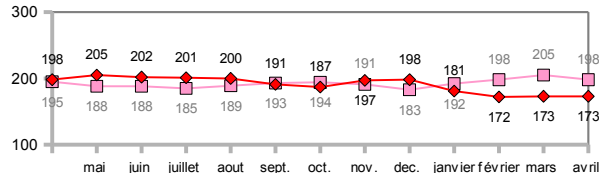
##### -121 accident(s)



##### 127 blessé(s)



##### -31 tué(s)



#### Contact