

SÉCURITÉ ROUTIÈRE

TOUS RESPONSABLES

La lettre de l'observatoire régional de sécurité routière

Mars 2012 (données provisoires)

	Etat mensuel								
	accidents			tués			blessés		
	2012	2011	évolution	2012	2011	évolution	2012	2011	évolution
Bretagne	200	174	14,9%	17	12	41,7%	276	232	19,0%
Côtes d'Armor (22)	43	38	↑	4	2	↑	64	51	↑
Finistère (29)	40	46	↓	3	2	↑	77	55	↑
Ille et Vilaine (35)	67	46	↑	5	3	↑	75	50	↑
Morbihan (56)	50	44	↑	5	5	=	60	76	↓
France (source ONISR/DSCR)	5 016	5 316	-5,6%	274	301	-9,0%	6 208	6 532	-5,0%

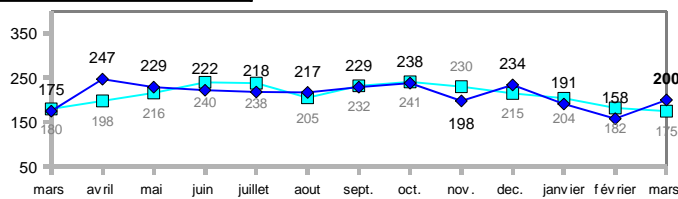
Actualités

L'insécurité routière augmente de nouveau en Bretagne en ce mois de mars, après deux mois d'améliorations. Le nombre d'accidents et de victimes est très supérieur à celui enregistré au mois de mars 2011. Dans le même temps, les chiffres nationaux sont en nette amélioration par rapport à l'an dernier. 32 personnes ont perdu la vie sur les routes Bretonnes depuis le début de l'année.

Pour rétablir la tendance favorable du début de l'année, chacun d'entre nous doit poursuivre ses efforts, notamment à l'approche des beaux jours et des vacances de Pâques. Pour le respect de la vie, une conduite prudente, apaisée et respectueuse des autres usagers et de l'environnement s'impose à tous.

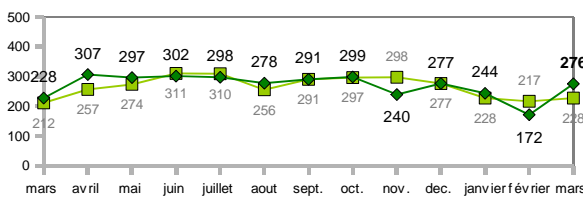
Comparaison au même mois de l'année précédente

25 accident(s)

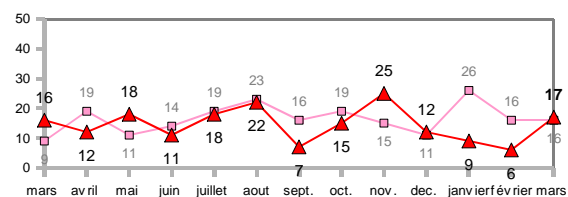


en foncé : année en cours
en clair : année précédente

48 blessé(s)

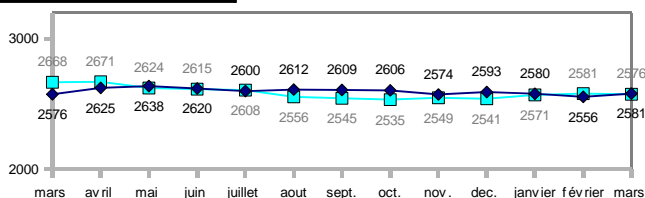


1 tué(s)

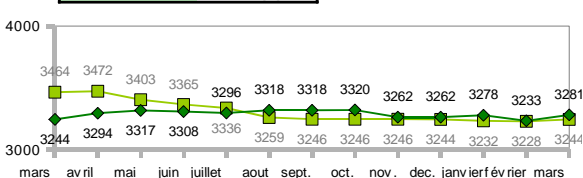


Cumul des 12 derniers mois

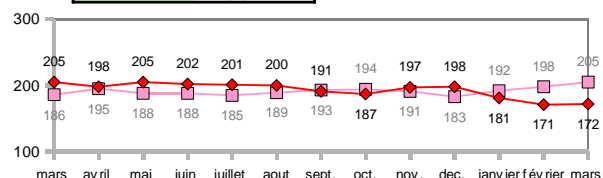
5 accident(s)



37 blessé(s)



-33 tué(s)



Contact