

SÉCURITÉ ROUTIÈRE TOUS RESPONSABLES

La lettre de l'observatoire régional de sécurité routière

Février 2014 (données provisoires)

	Etat mensuel								
	accidents			tués			blessés		
	2014	2013	évolution	2014	2013	évolution	2014	2013	évolution
Bretagne	147	152	-3,3%	12	9	33,3%	181	168	7,7%
<i>Côtes d'Armor (22)</i>	34	32	↑	1	4	↓	47	23	↑
<i>Finistère (29)</i>	35	34	↑	3	0	↑	34	38	↓
<i>Ille et Vilaine (35)</i>	43	52	↓	3	4	↓	51	65	↓
<i>Morbihan (56)</i>	35	34	↑	5	1	↑	49	42	↑
France (source ONISR/DSCR)	4106	3740	9,8%	218	221	-1,4%	5085	4569	11,3%

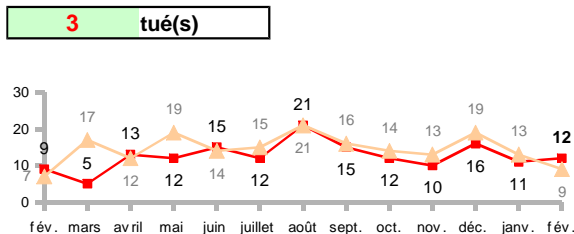
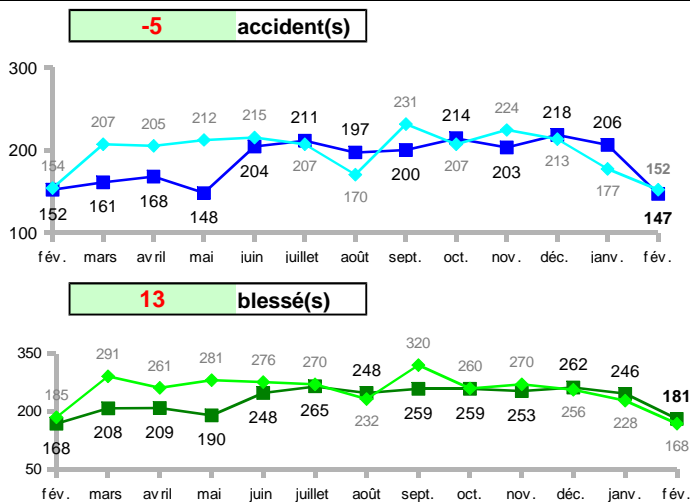
Actualités

En France, la mortalité routière est très légèrement en baisse par rapport au mois de février 2013, 218 tués contre 221 soit -1,4 %.
En revanche, l'augmentation des accidents et des blessés est significative avec une hausse de près de 10 % des accidents et de 11 % des personnes blessées.

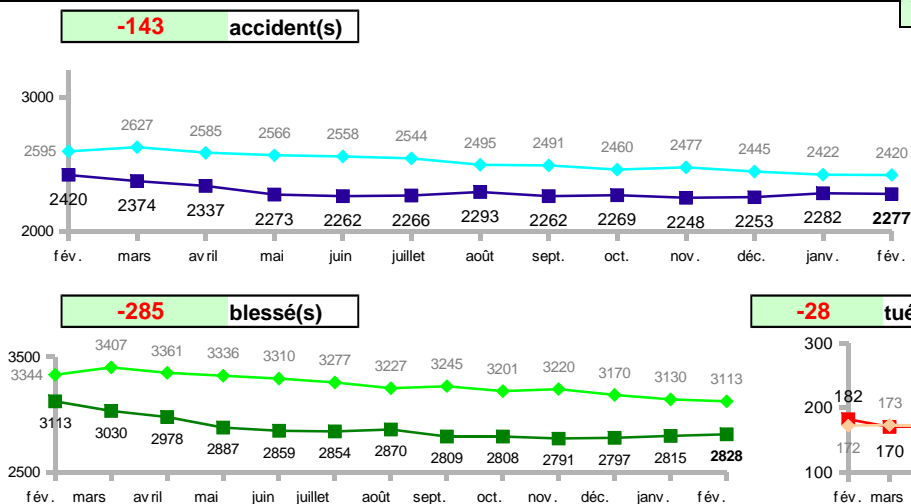
Sur les routes bretonnes, on constate une hausse des indicateurs de l'insécurité routière : 3 personnes tuées en plus par rapport à février 2013 et 13 blessés supplémentaires soit 8 % d'augmentation.

Afin de réduire de nouveau le nombre de victimes sur les routes, nous devons tous faire des efforts pour permettre un partage de la route en toute sécurité.

Comparaison au même mois de l'année précédente



Cumul des 12 derniers mois



Contact