

# SÉCURITÉ ROUTIÈRE TOUS RESPONSABLES

## La lettre de l'observatoire régional de sécurité routière

février 2012 (données provisoires)

	Etat mensuel								
	accidents			tués			blessés		
	2012	2011	évolution	2012	2011	évolution	2012	2011	évolution
<b>Bretagne</b>	<b>158</b>	183	-13.7%	<b>6</b>	16	-62.5%	<b>172</b>	216	-20.4%
Côtes d'Armor (22)	27	29	➔	2	5	➔	33	32	➔
Finistère (29)	39	48	➔	0	2	➔	49	64	➔
Ille et Vilaine (35)	55	55	=	1	4	➔	49	59	➔
Morbihan (56)	37	51	➔	3	5	➔	41	61	➔
<b>France (source ONISR/DSCR)</b>	<b>3 804</b>	4 269	-10.9%	<b>201</b>	269	-25.3%	<b>4 674</b>	5 329	-12.3%

### Actualités

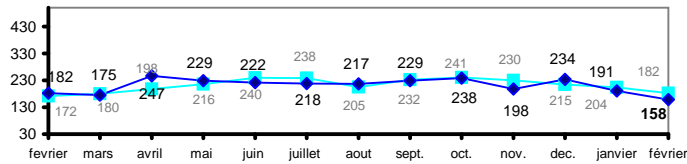
L'insécurité routière est en baisse en ce mois de février par rapport au mois de février 2011. Mais cette amélioration doit être relativisée en raison d'un premier trimestre 2011 très meurtrier sur les routes de Bretagne comme sur l'ensemble du réseau français.

**A partir du 1er juillet 2012**, tout conducteur d'un véhicule terrestre à moteur, à l'exclusion d'un cyclomoteur, devra posséder un éthylotest non usagé, disponible immédiatement. Le défaut de possession d'un tel équipement sera sanctionné à partir du 1er novembre 2012 par une amende de 11 euros. (cf. Décret n°2012-284 du 28 février 2012).

**Rappel:** Le taux d'alcoolémie du conducteur doit être inférieur à 0,50 g/l de sang ou 0,25 mg/l d'air expiré. Chaque verre consommé fait monter en moyenne le taux d'alcool dans le sang de 0,25 g/l. L'évolution du taux d'alcool varie selon le sexe, l'âge et la corpulence de l'individu (Ex : pour une dose bar consommée, le taux d'alcool varie de 0,26 g/l (femme de 65 kg) à 0,22 g/l (homme de 65 kg). Un individu en bonne santé élimine de 0,10 à 0,15 g/l de sang en une heure.

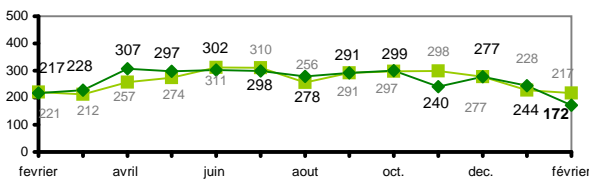
### Comparaison au même mois de l'année précédente

**-24** accident(s)

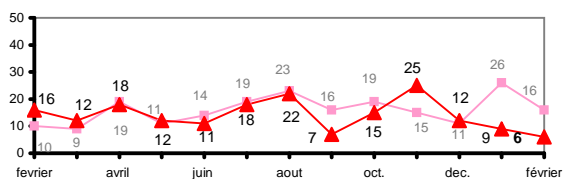


en foncé : année en cours  
en clair : année précédente

**-45** blessé(s)

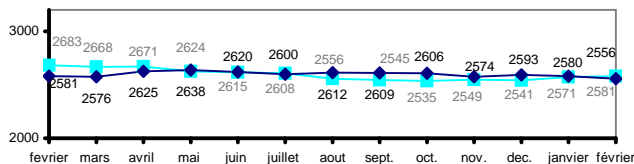


**-10** tué(s)

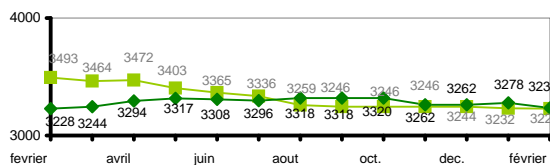


### Cumul des 12 derniers mois

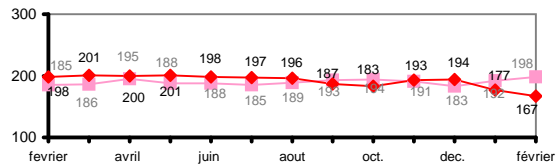
**-25** accident(s)



**5** blessé(s)



**-31** tué(s)



### Contact