

SÉCURITÉ ROUTIÈRE TOUS RESPONSABLES

La lettre de l'observatoire régional de sécurité routière

janvier 2012 (données provisoires)

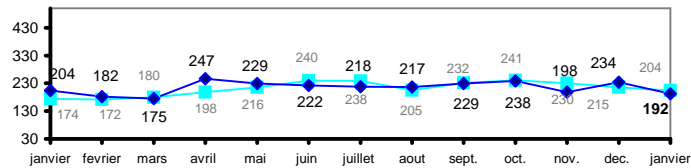
	Etat mensuel								
	accidents			tués			blessés		
	2012	2011	évolution	2012	2011	évolution	2012	2011	évolution
Bretagne	192	209	-8.1%	9	26	-65.4%	245	237	3.4%
Côtes d'Armor (22)	32	31	➔	3	3	=	32	33	➔
Finistère (29)	52	54	➔	2	6	➔	75	58	➔
Ille et Vilaine (35)	59	71	➔	1	13	➔	69	84	➔
Morbihan (56)	49	53	➔	3	4	➔	69	62	➔
France (source ONISR/DSCR)	4 875	4 855	0.4%	298	324	-8.0%	5 960	5 947	0.2%

Actualités

La mortalité routière est en net recul en janvier 2012 par rapport au mois de janvier 2011, sur le plan national et plus encore au niveau régional où le nombre de décès sur les routes passe de 26 à 9. Cependant, cette baisse doit être relativisée au regard des mauvais résultats enregistrés dans les premiers mois de 2011, particulièrement en Ille et Vilaine. Le nombre d'accidents baisse dans une moindre mesure en Bretagne, alors qu'il augmente légèrement pour les données nationales, mais le nombre de blessés est en augmentation. Il faut rester extrêmement vigilant en cette période hivernale, où les conditions météorologiques peuvent encore s'avérer défavorables et rendre les routes mouillées, verglacées ou enneigées, afin d'éviter les pertes de contrôles et les accidents.

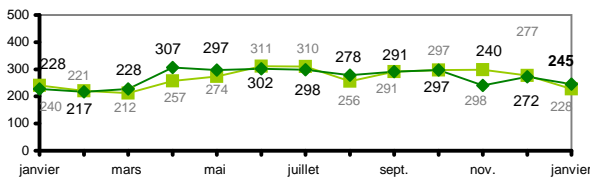
Comparaison au même mois de l'année précédente

-12 accident(s)

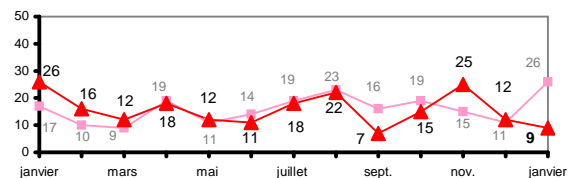


en foncé : année en cours
en clair : année précédente

17 blessé(s)

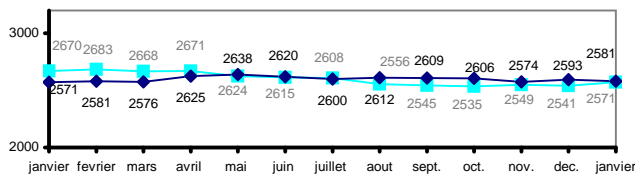


-17 tué(s)

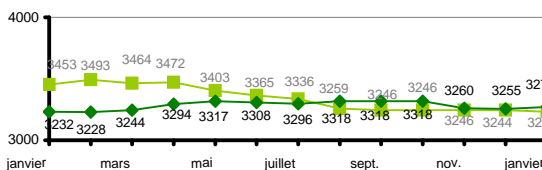


Cumul des 12 derniers mois

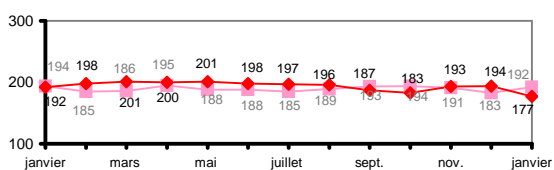
10 accident(s)



40 blessé(s)



-15 tué(s)



Contact

Direction Régionale de l'Environnement, de l'Aménagement et du Logement (DREAL) Bretagne - 10 rue Maurice fabre - CS 96515 - 35065 Rennes cedex
tel : 02 99 33 44 97 - fax : 02 99 33 85 23 - mel : orsr.dreal-bretagne@developpement-durable.gouv.fr



SÉCURITÉ ROUTIÈRE TOUS RESPONSABLES

La lettre de l'observatoire régional de sécurité routière

Bilan provisoire 2011

	année 2011								
	accidents			tués			blessés		
	2011	2010	évolution	2011	2010	évolution	2011	2010	évolution
Bretagne	2576	2670	-3.5%	177	192	-7.8%	3279	3241	1.2%
<i>Côtes d'Armor (22)</i>	439	507	→	39	40	→	585	569	→
<i>Finistère (29)</i>	654	575	→	36	43	→	862	800	→
<i>Ille et Vilaine (35)</i>	836	867	→	48	62	→	939	1018	→
<i>Morbihan (56)</i>	647	721	→	54	47	→	893	854	→
France (source ONISR/DSCR)	65 233	67 288	-3.1%	3 970	3 992	-0.6%	80 945	84 461	-4.2%